

SD 25

СЕКЦИОННЫЙ
ГИДРОРАСПРЕДЕЛИТЕЛЬ



Описание

Простой и компактный гидрораспределитель включает от 1 до 12 секций и предназначен для гидросистем с открытым и закрытым центром.

- с установкой клапана ограничения давления и обратных клапанов противотока на каждой секции.
- доступны параллельная, и последовательная схемы подключения секций.
- исполнение с портом "Carry-over" на заказ.
- широкий выбор вторичных клапанов.
- доступно ручное (тросиковое), пневматическое, гидравлическое, электро-гидравлическое и электро-магнитное управление.
- взаимозаменяемые золотники Ø25 мм.

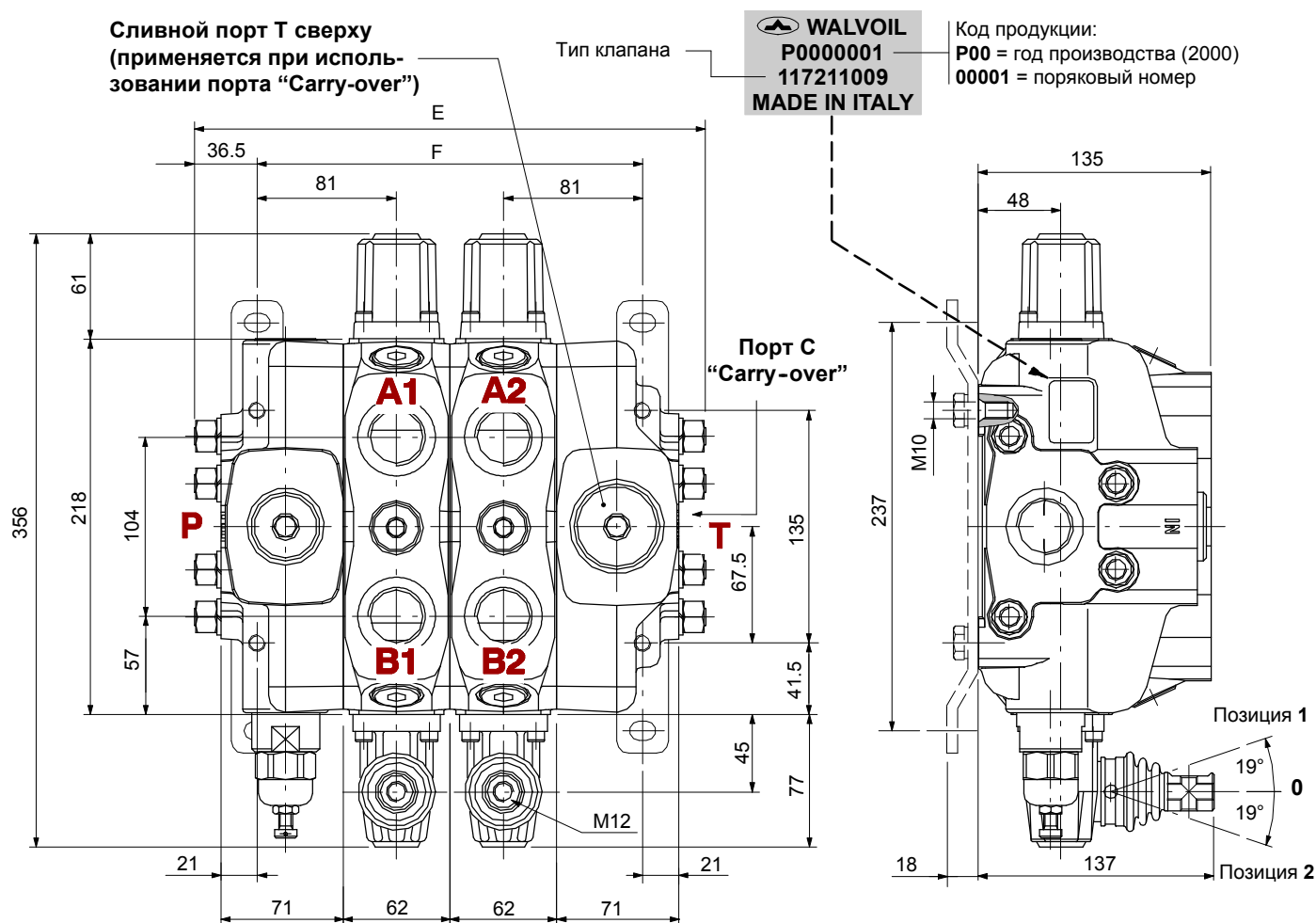
Рабочие параметры

Технические характеристики и графики указанные в каталоге измерены на минеральном масле с вязкостью 46 мм²/с и температурой 40°C.

Номинальный расход		240 л/мин
Рабочее давление (максимальное)	<i>для параллельной схемы</i>	315 бар
	<i>для последовательной схемы</i>	210 бар
Максимальное противодавление	<i>в сливной линии T</i>	25 бар
Внутренние утечки A(B)→T	<i>Δp=100 бар, при 40°C</i>	3 см ³ /мин
Рабочая жидкость		Минеральное масло
Рабочая температура	<i>с резиновым уплотнением</i>	от -20°C до 80°C
	<i>с уплотнением из Витон</i>	от -20°C до 100°C
Вязкость	<i>рабочий диапазон</i>	от 15 до 75 мм ² /с
	<i>минимальная</i>	12 мм ² /с
	<i>максимальная</i>	400 мм ² /с
Класс очистки согласно		-/19/16 - ISO 4406
Температура воздуха	<i>при механическом, гидравлическом, пневм. управлении</i>	от -40°C до 60°C
	<i>при электромагнитном управлении</i>	от -20°C до 60°C

ПРИМЕЧАНИЕ - для информации обращаться в технический отдел.

Габаритные и присоединительные размеры (параллельная схема)



ТИП	E	F	Вес
	ММ	ММ	КГ
SD25/1	235	162	37.6
SD25/2	297	224	48.6
SD25/3	359	286	59.6
SD25/4	421	348	70.6
SD25/5	483	410	81.6
SD25/6	545	472	92.6

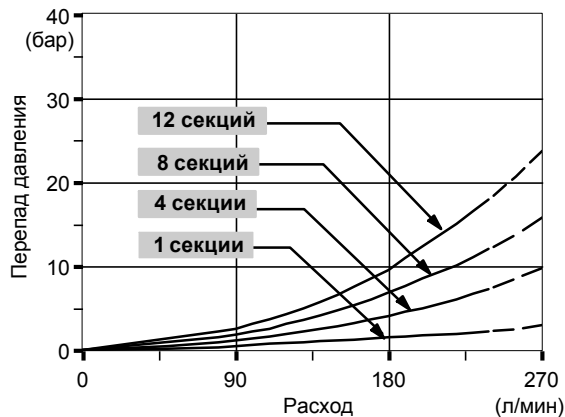
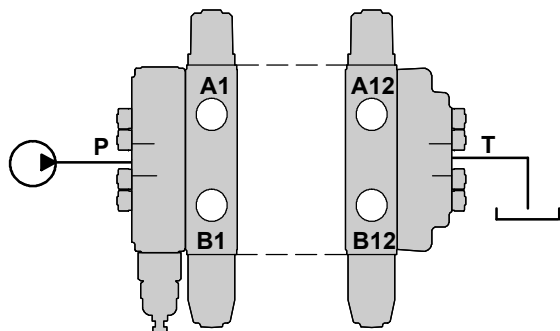
ТИП	E	F	Вес
	ММ	ММ	КГ
SD25/7	607	534	103.6
SD25/8	669	596	114.6
SD25/9	731	658	125.6
SD25/10	793	720	136.6
SD25/11	855	782	147.6
SD25/12	917	844	158.6

РАЗМЕР РЕЗЬБЫ ПОРТОВ

ОСНОВНЫЕ ПОРТЫ	BSP	UN-UNF
	Напорный порт P	G 1
Порты A и B	G 1	1 5/16-12UN-2B (SAE 16)
Сливной T и порт "Carry-over" C	G 1 1/4	1 5/8-12 UN-2B(SAE 20)
ПОРТЫ УПРАВЛЕНИЯ		
Пневматический	G 1/4	9/16-18 UNF-2B (SAE 6)
Гидравлический	NPTF 1/8-27	NPTF 1/8-27

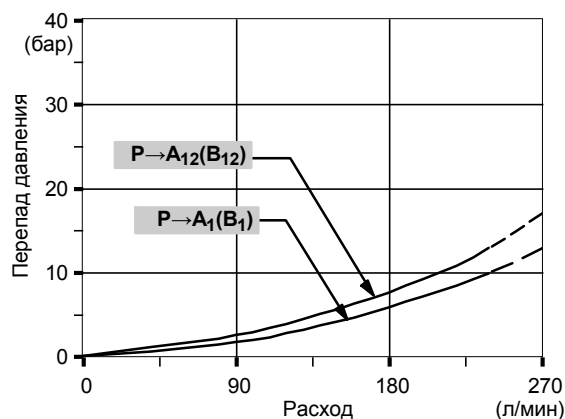
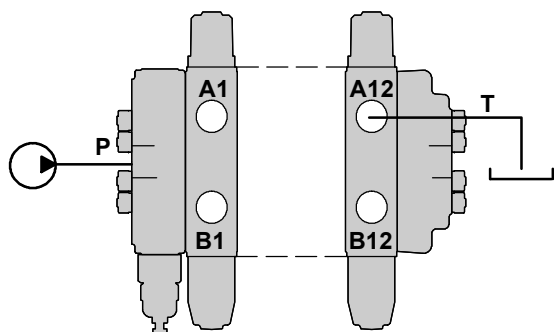
Открытый центр

От входного отверстия до отверстия сливной линии.



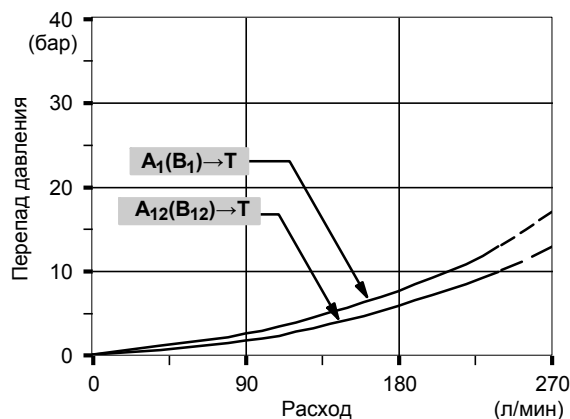
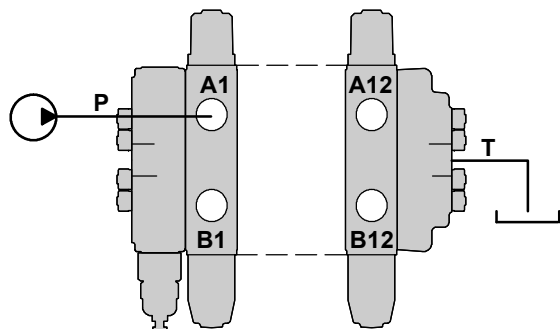
От напорного до рабочего порта

От входного отверстия до отверстия рабочей линии А (золотник в позиции 1), рабочей линии В (золотник в позиции 2).



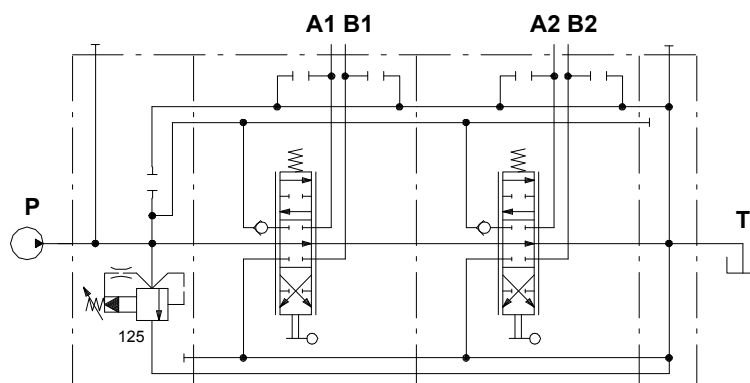
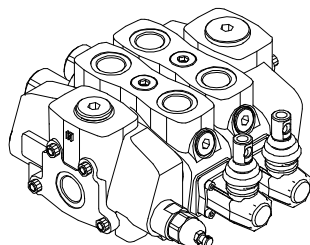
От рабочего порта в слив

От отверстия рабочей линии А (золотник в позиции 1), рабочей линии В (золотник в позиции 2) до отверстия сливной линии.



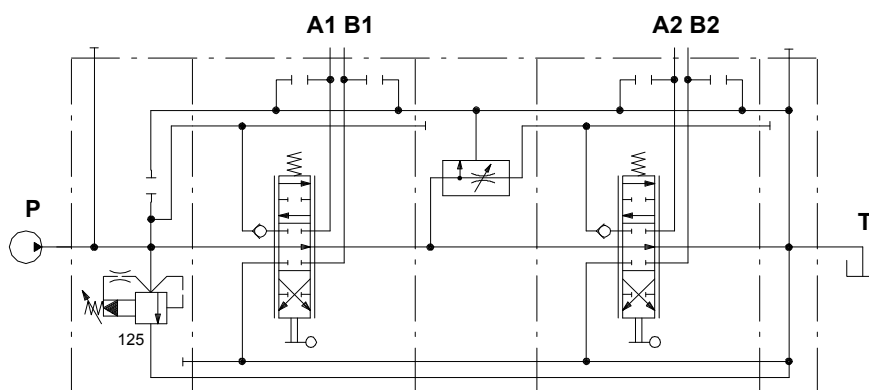
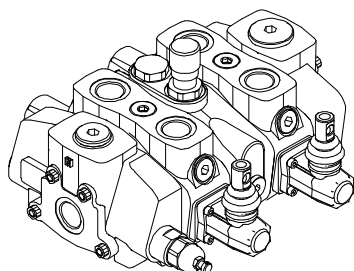
ПРИМЕЧАНИЕ - измерения проведены с золотником типа 1.

2 рабочие секции с параллельным подключением



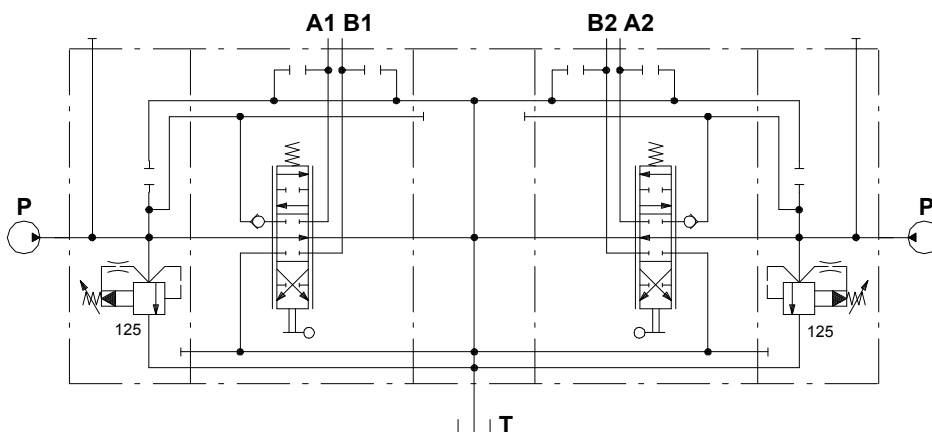
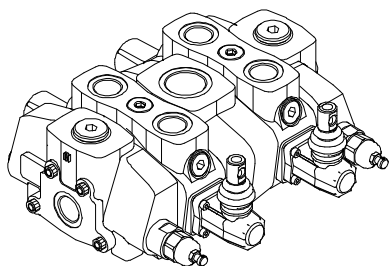
Пример обозначения:
SD25/2/AC(XG -125)/18L/18L/RC

Промежуточная секция с регулятором расхода



Пример обозначения:
SD25/2/AC(XG -125)/18L/DFG/18L/RC

2 напорных секции с промежуточной сливной секцией

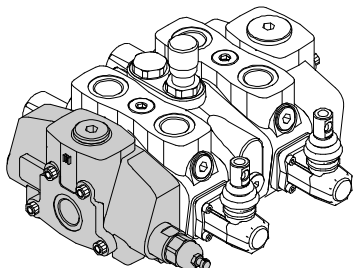


Пример обозначения:
SD25/2/AC(XG -125)/18L/CS1/18L/BC(XG -125)

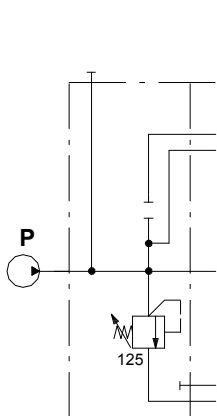
SD25

Гидравлическая схема

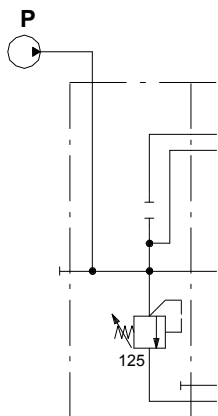
Напорная секция



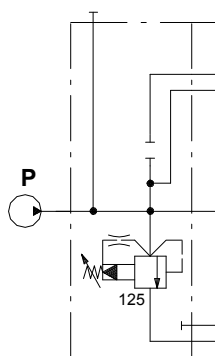
ТИП	КОД	ОПИСАНИЕ
AC(YG3)	617201101	Секция с боковым подводом с клапаном
AD(YG3)	617201102	Секция с верхним подводом и клапаном
AC(XG)	617201112	Секция с боковым подводом и клапаном непрямого действия
AC(SV)	617201109	Секция с боковым подводом и заглушкой



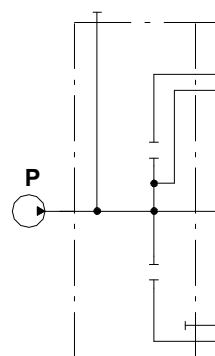
AC(YG3-125)



AD(YG3-125)

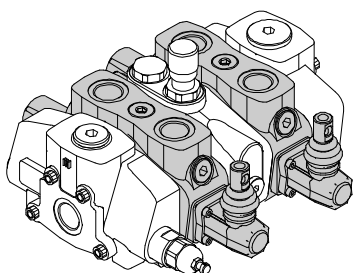


AC(XG-125)

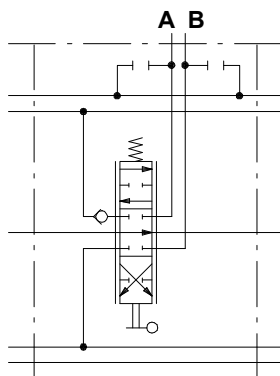


AC(SV)

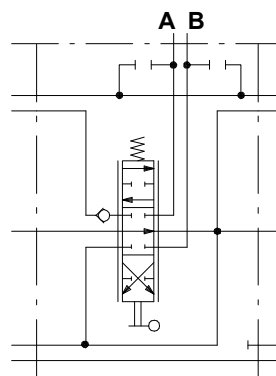
Рабочая секция



ТИП	КОД	ОПИСАНИЕ
P-18L	617101001	Параллельная
S-18L	617111001	Последовательная

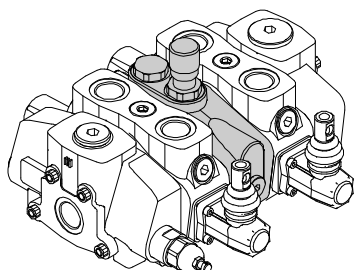


P-18L

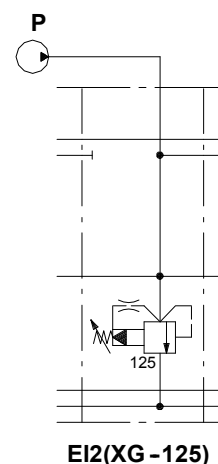
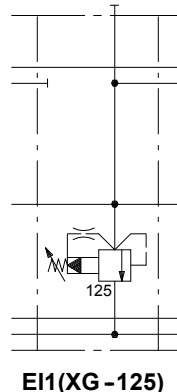
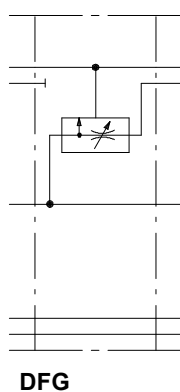
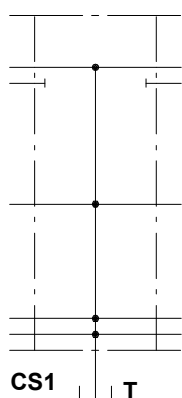


S-18L

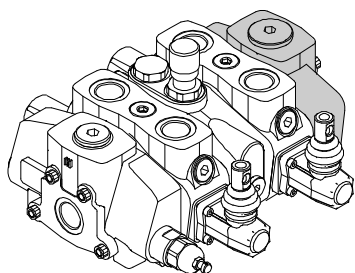
Промежуточная секция



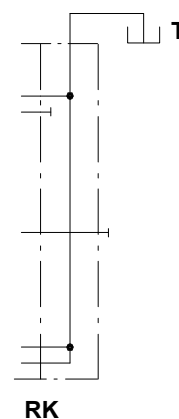
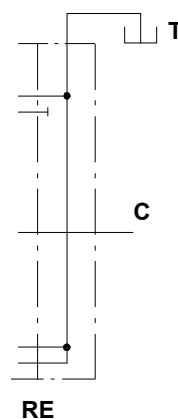
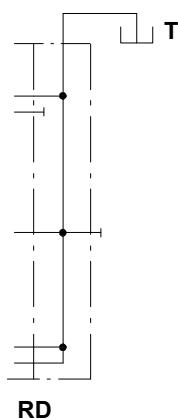
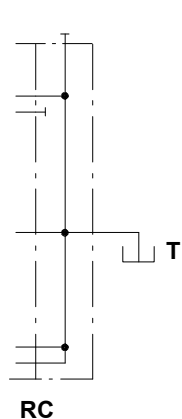
ТИП	КОД	ОПИСАНИЕ
CS1	617401010	Промежуточная возвратная плита
DFG	617411020	Секция с регулятором расхода
EI1(YG3)	617421010	Секция с дополнительным клапаном ограничения давления
EI2(YG3)	617421015	Секция с дополнительным клапаном ограничения давления и подводом



Сливная секция

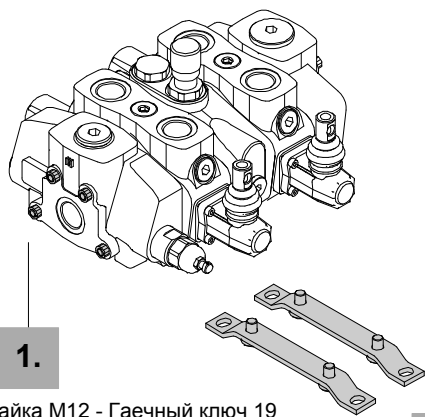


ТИП	КОД	ОПИСАНИЕ
RC	617300110	Секция с боковым сливом
RD	617300120	Секция с верхним сливом
RE	617300111	С верхним сливом и портом "Carry-over"
RK	617300112	С верхним сливом и закрытым центром



ПРИМЕЧАНИЕ - все части выполнены с резьбой BSP.

Комплект для сборки



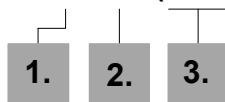
ЧАСТЬ	КОД	ОПИСАНИЕ
1.	5TIR112234	Комплект шпилек для 1 секции
	5TIR112296	Комплект шпилек для 2 секций
	5TIR112358	Комплект шпилек для 3 секций
	5TIR112420	Комплект шпилек для 4 секций
	5TIR112482	Комплект шпилек для 5 секций
	5TIR112544	Комплект шпилек для 6 секций
	5TIR112606	Комплект шпилек для 7 секций
	5TIR112668	Комплект шпилек для 8 секций
	5TIR112730	Комплект шпилек для 9 секций
	5TIR112792	Комплект шпилек для 10 секций
	5TIR112854	Комплект шпилек для 11 секций
	5TIR112916	Комплект шпилек для 12 секций

Момент затягивания гайки стяжных шпилек - 50 Нм

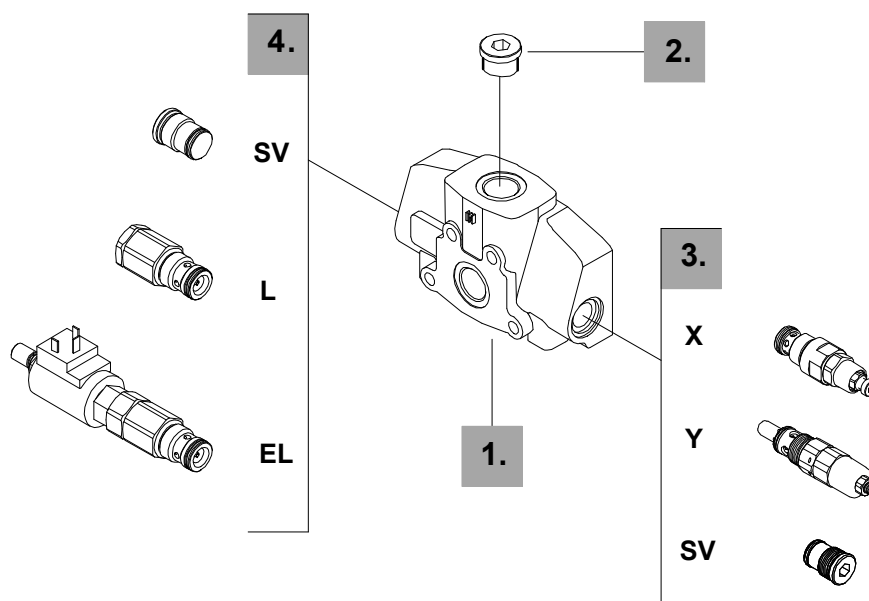
2.	5STA130270	Лапы для монтажа
----	-------------------	------------------

Пример обозначения:

FE SD25 / A C (XG - 125) EL-12VDC *



→ Настройка основного клапана ограничения давления, в бар.



1. Корпус напорной секции *

КОД	ОПИСАНИЕ
3FIA125300	Корпус типа AC-AD

2. Порты напорной секции *

КОД	ОПИСАНИЕ
3ХТАР740210	Заглушка G1 (требуется 1 шт.)

3. Клапан ограничения давления

ТИП	КОД	ОПИСАНИЕ
<u>Клапан непрямого действия VMP 25/1 с пружиной типа X (ст.)</u>		
(XG-125)	X008211120	С диапазоном настройки от 25 до 315 бар / стандартная настройка 125 бар
<u>Клапан прямого действия VMP 25/1 с пружиной типа Y</u>		
(YG3-125)	3XCAR125213	С диапазоном настройки от 125 до 220 бар / стандартная настройка 125 бар
Стандартная настройка приведена при расходе 10 л/мин		

SV	3ХТАР536540	Заглушка порта клапана
----	-------------	------------------------

4. Опции напорной секции

ТИП	КОД	ОПИСАНИЕ
L	5CAR425300	Клапан разгрузки с гидроуправлением (FC 1.5)
EL	YCAR425305	Клапан разгрузки с электрогидравлическим управлением 12VDC
	YCAR425310	Клапан разгрузки с электрогидравлическим управлением 24VDC
SV	3ХТАР536540	Заглушка порта клапана

ПРИМЕЧАНИЕ (*) - все части выполнены с резьбой BSP.

SD25

Код для заказа рабочей секции

Пример обозначения:

EL SD25 / P - 1 8 L . P 1 (G3 - 100) *



- 1 установка в порт А
- 2 установка в порт В
- 3 установка в порты А и В

→ Настройка вторичных клапанов, в бар

1. Комплектная рабочая секция *

ТИП	КОД	ОПИСАНИЕ
P	5EL1253000	Параллельная
S	5EL2253000	Последовательная

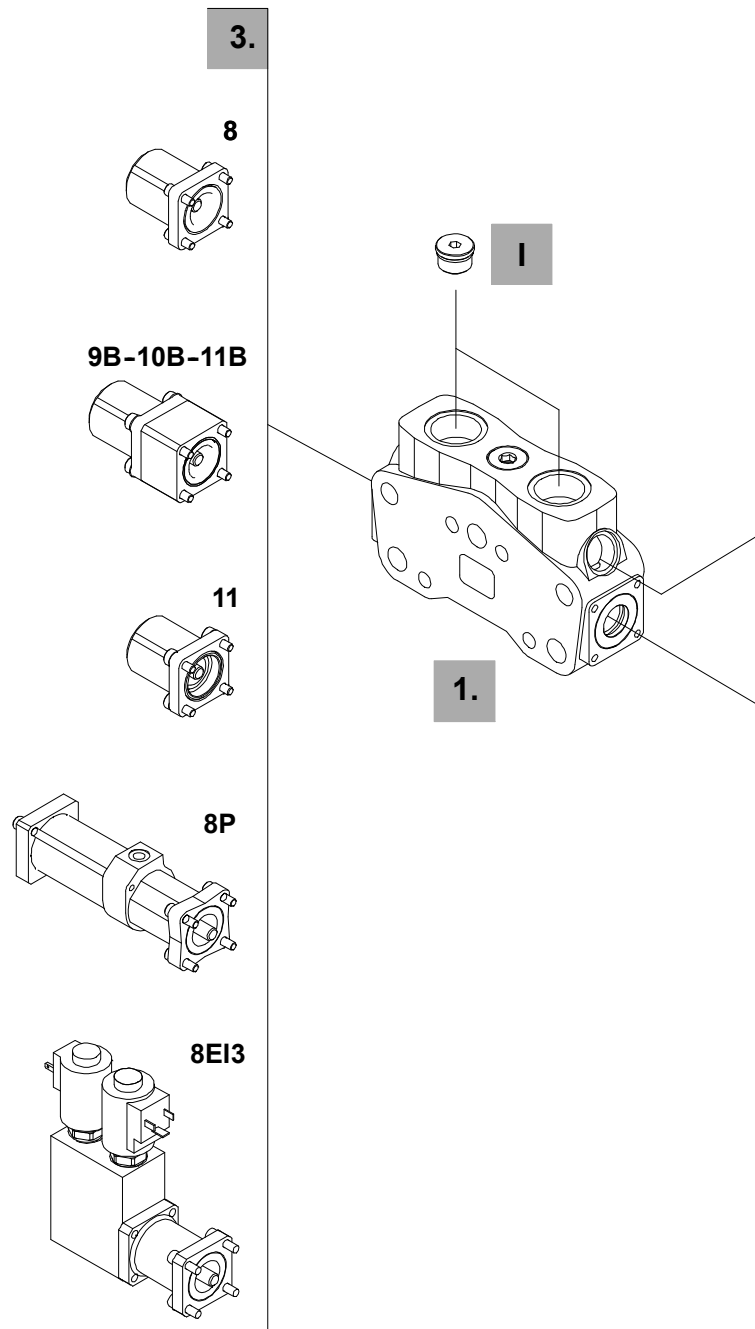
Включая корпус, уплотнения, кольца и обратные клапаны.

2. Тип золотника

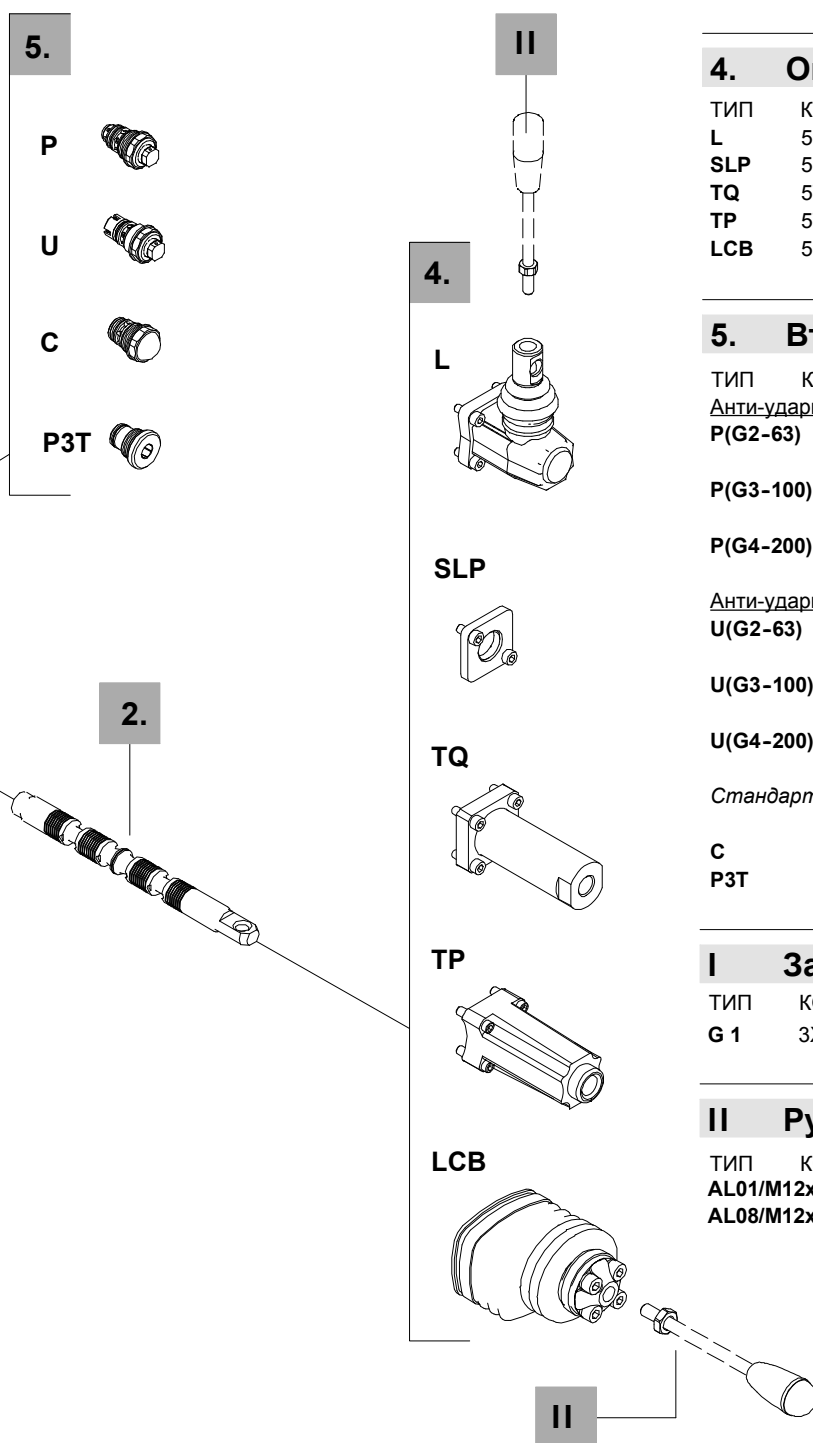
ТИП	КОД	ОПИСАНИЕ
1	3CU2710100	Двухстороннего действия, 3-х позиционный с закрытыми А и В в нейтрале
1A	3CU2721100	Двухстороннего действия, 3-х позиционный с открытой А в нейтрале.
2	3CU2725100	Двухстороннего действия, 3-х позиционный, с открытыми А и В в нейтрале
3	3CU2731100	Одностороннего действия в А, 3-х позицион., В заглушена: тр-ся заглушка G1
4	3CU2735100	Одностороннего действия в В, 3-х позицион., А заглушена: тр-ся заглушка G1 (см. часть I)

3. Адаптеры со стороны "А"

ТИП	КОД	ОПИСАНИЕ
8	5V08120000	С пружинным возвратом в нейтраль
9B	5V09120000	С фиксацией в позиции 1 и пружинным возвратом в нейтраль
10B	5V09120000	С фиксацией в позиции 2 и пружинным возвратом в нейтраль
11	5V11120000	Фиксация в нейтральной, 1 и 2 позициях
11B	5V11220000	С фиксацией в позициях 1 и 2, и с пружинным возвратом в нейтраль
8P	5V08120701	Пропорциональное пневматическое упр.
8E13	5V08120350	Электро-гидравлич. управл. ON-OFF 12VDC
	5V08120351	Электро-гидравлич. управл. ON-OFF 24VDC



ПРИМЕЧАНИЕ (*) - все детали выполнены с резьбой **BSP**.



4. Опции со стороны “В”

ТИП	КОД	ОПИСАНИЕ
L	5LEV120000	Стандартный рычажный механизм
SLP	5COP120000	Без ручки, с защитной пластиной
TQ	5TEL120110	Для тросикового управления типа CD
TP	5TEL120005	Для тросикового управления типа CG
LCB	5CLO225100	Джойстик для работы двумя секциями

5. Вторичные клапаны

ТИП	КОД	ОПИСАНИЕ
<u>Анти-ударные клапаны</u>		
P(G2-63)	XCAR216115	С диапазоном настройки от 63 до 125 бар стандартная настройка 63 бар
P(G3-100)	XCAR216116	С диапазоном настройки от 100 до 250 бар стандартная настройка 100 бар
P(G4-200)	XCAR216117	С диапазоном настройки от 200 до 315 бар стандартная настройка от 200 бар
<u>Анти-ударные и анти-кавитационные клапаны</u>		
U(G2-63)	XCAR316112	С диапазоном настройки от 63 до 125 бар стандартная настройка 63 бар
U(G3-100)	XCAR316113	С диапазоном настройки от 100 до 250 бар стандартная настройка 100 бар
U(G4-200)	XCAR316114	С диапазоном настройки от 200 до 315 бар стандартная настройка от 200 бар
<i>Стандартная настройка приведена при расходе 10 л/мин</i>		
C	3XCAR416100	Анти-кавитационный клапан
P3T	3XTAP528360	Заглушка порта вторичного клапана

I Заглушки портов

ТИП	КОД	ОПИСАНИЕ
G 1	3XTAP740210	Заглушка для одностороннего золотника

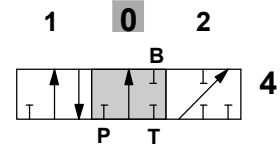
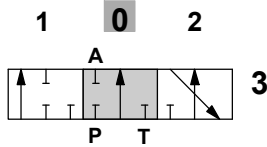
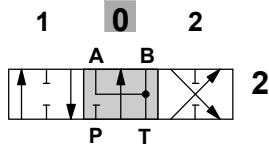
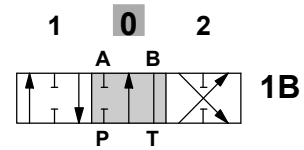
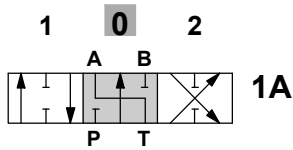
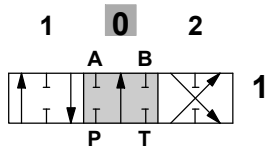
II Ручки (заказываются отдельно)

ТИП	КОД	ОПИСАНИЕ
AL01/M12x200	170013020	Для адаптера типа L: длина L=200 мм
AL08/M12x250	170013125	Для адаптера LCB: длина L=250 мм

Специальные исполнения смотри на стр. 13 и 14

SD25

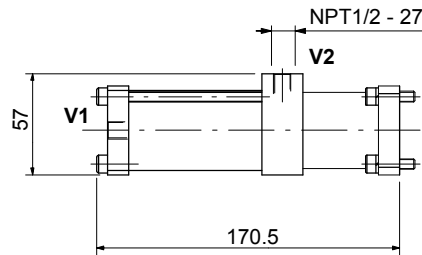
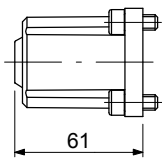
Тип золотника



Порт "B" заглушен

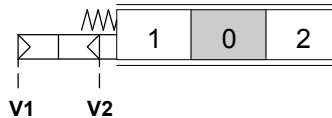
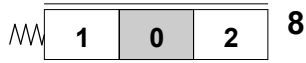
Порт "A" заглушен

Адаптеры со стороны "А"



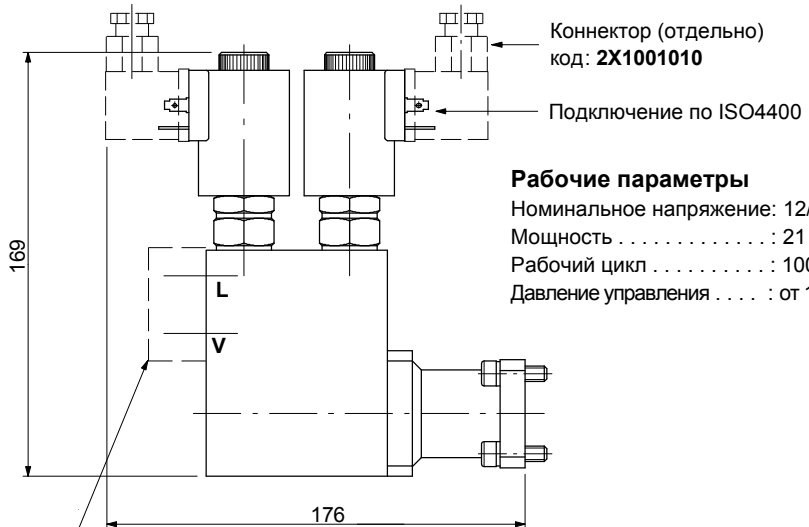
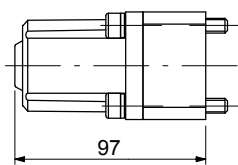
Рабочие параметры

Давление управления: от 6 до 10 бар



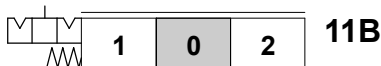
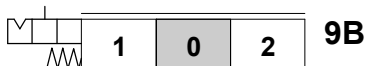
8P

Дискретное пневматическое управление

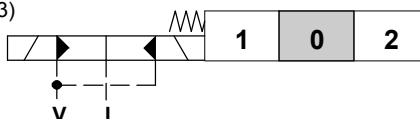


Рабочие параметры

Номинальное напряжение: 12/24 VDC
 Мощность : 21 Вт
 Рабочий цикл : 100%
 Давление управления : от 10 до 50 бар



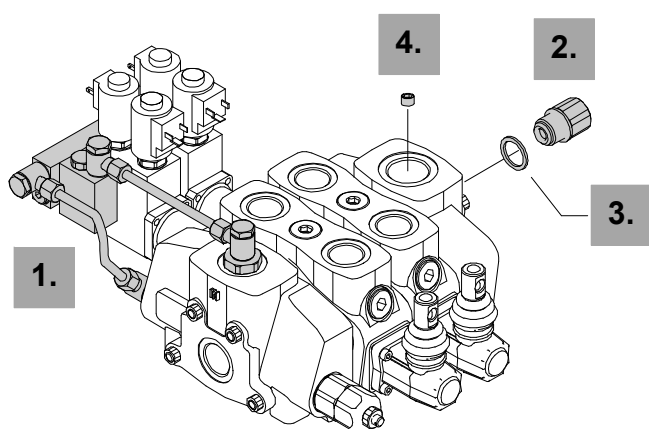
Коллектор питания (см. стр. 13)



8E13

Электро-гидравлическое управление типа ON-OFF

Комплект электро-гидравлического управления



ЧАСТЬ	ТИП	КОД	ОПИСАНИЕ
1.	KE1R3	5KE1R31730	комплект для 1 секции
	KE2R3	5KE2R31730	комплект для 2 секций
	KE3R3	5KE3R31730	комплект для 3 секций
	KE4R3	5KE4R31730	комплект для 4 секций
	KE5R3	5KE5R31730	комплект для 5 секций
	KE6R3	5KE6R31730	комплект для 6 секций
2.	VRE	3XGIU650740	клапан подпора G 1 - 1/4 (с портом "Carry-over")
3.		4RON442934	уплотнение G 1-1/4
4.	RE	4TAP426612	Заглушка G 3/4

ПРИМЕЧАНИЕ - все части выполнены с резьбой **BSP**.

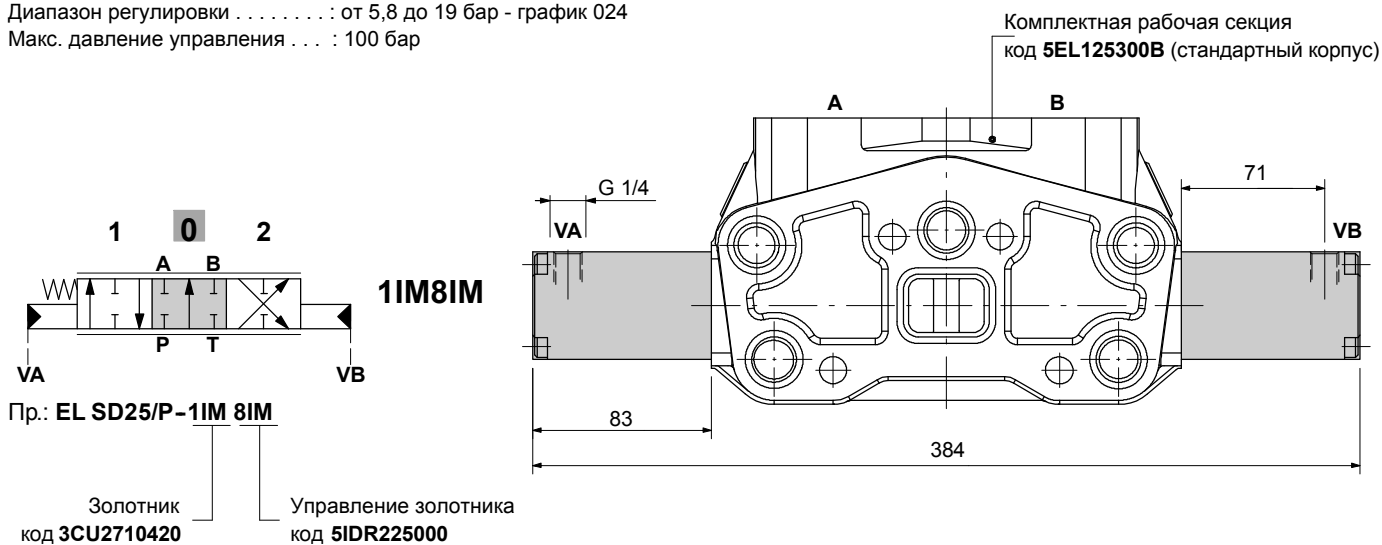
Специальные исполнения

Пропорциональное гидравлическое управление

Рабочие параметры

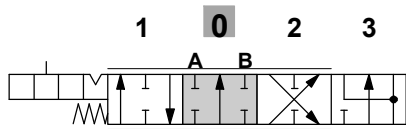
Диапазон регулировки : от 5,8 до 19 бар - график 024

Макс. давление управления . . . : 100 бар



Специальные исполнения

С “плавающим” положением в 4-ой позиции

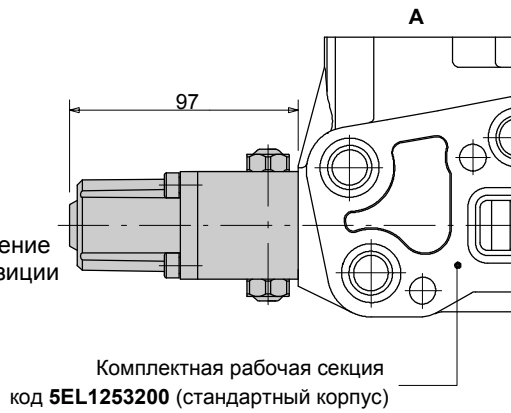


513
“плавающее” положение
золотника в 4-ой позиции

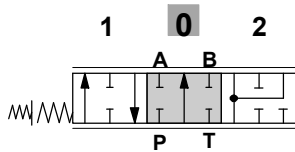
Пр.: EL SD25/P-5 13...

Золотник
код 3CU2741100

Управление золотника
код 5V13025000



С дифференциальной схемой золотника

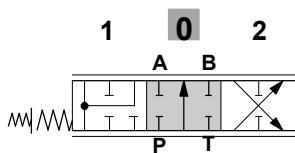
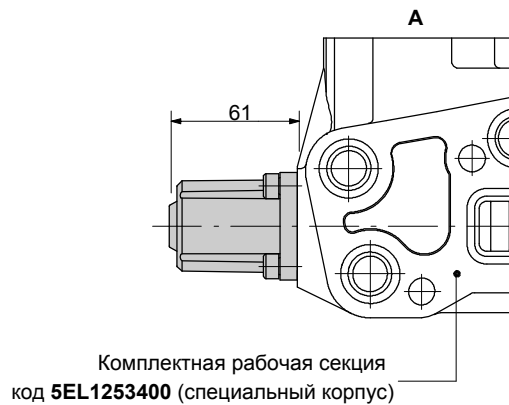


8P8CR
Дифференциальная схема
в позиции 2

Пр.: EL SD25/P-8P 8CR...

Золотник
код 3CU2761100

Управление золотника
код 5V08120020

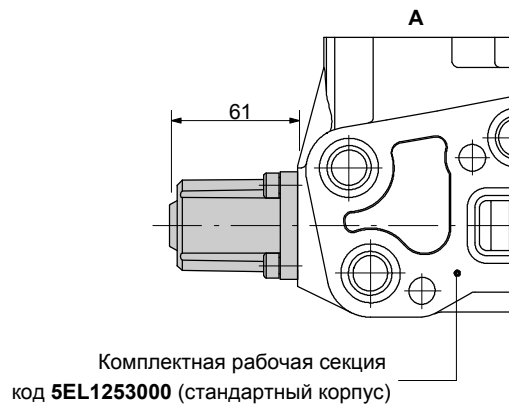


8F8CR
Дифференциальная схема
в позиции 1

Пр.: EL SD25/P-8F 8CR...

Золотник
код 3CU2761200

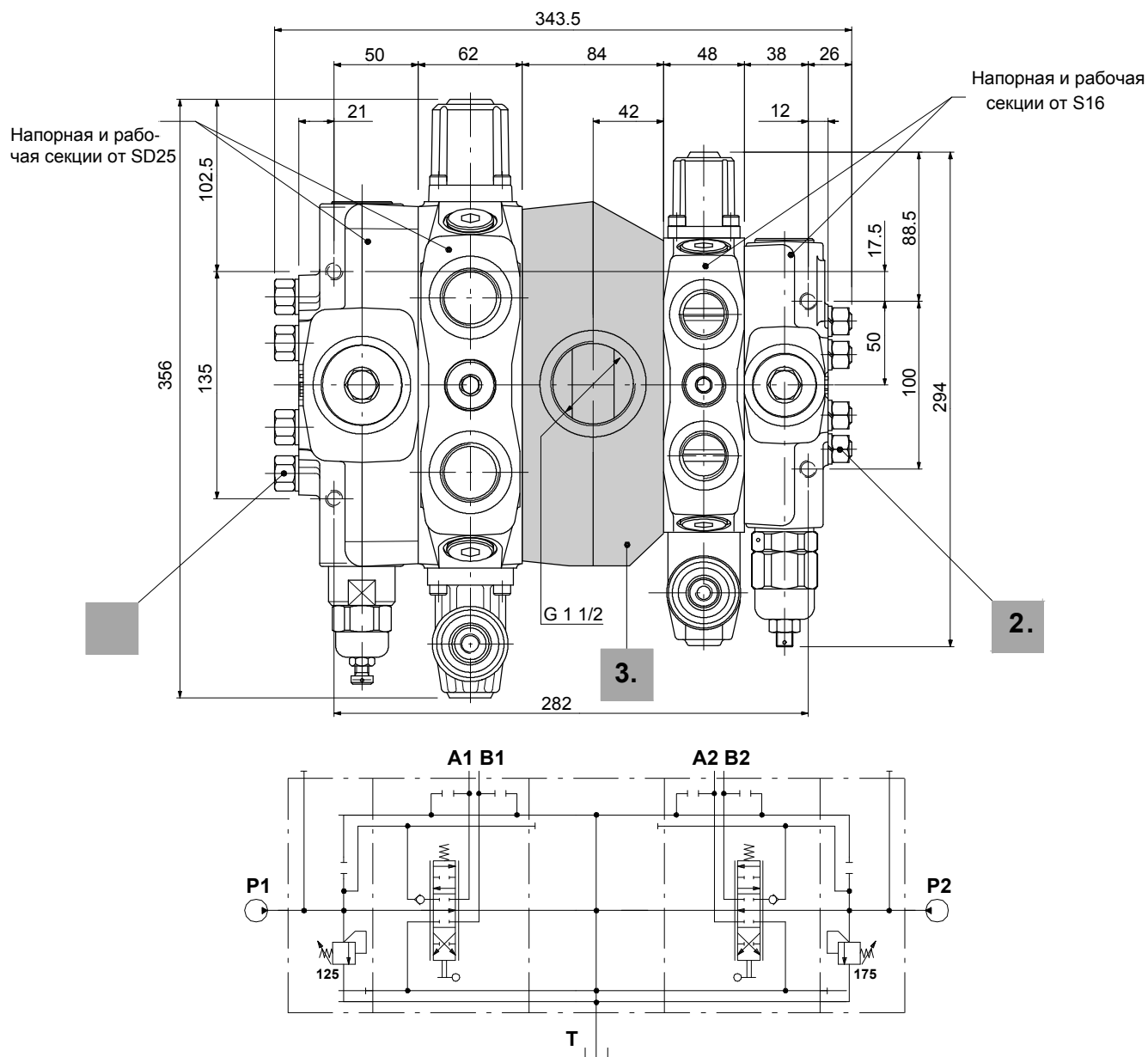
Управление золотника
код 5V08120020



CS3

Промежуточная возвратная плита.

Для сборки различных типоразмеров клапанов. Особый комплект стяжных шпилек. Возможна комбинация SD 25/ SD16.



Пример обозначения : SD25/1/AC(XG - 125)/18L/CS3/18L/BC(YG3 - 175)/SD16/1

1. Стяжные шпильки для SD 25

КОД	ОБОЗНАЧЕНИЕ
5TIR4251	Комплект для 1 секции
5TIR4252	Комплект для 2 секций
5TIR4253	Комплект для 3 секций
5TIR4254	Комплект для 4 секций

2. Стяжные шпильки для SD16

КОД	ОБОЗНАЧЕНИЕ
5TIR4161	Комплект для 1 секции
5TIR4162	Комплект для 2 секций
5TIR4163	Комплект для 3 секций
5TIR4164	Комплект для 4 секций

3. Промежуточные секции *

КОД	ОБОЗНАЧЕНИЕ
617441010	Промежуточная возвратная плита

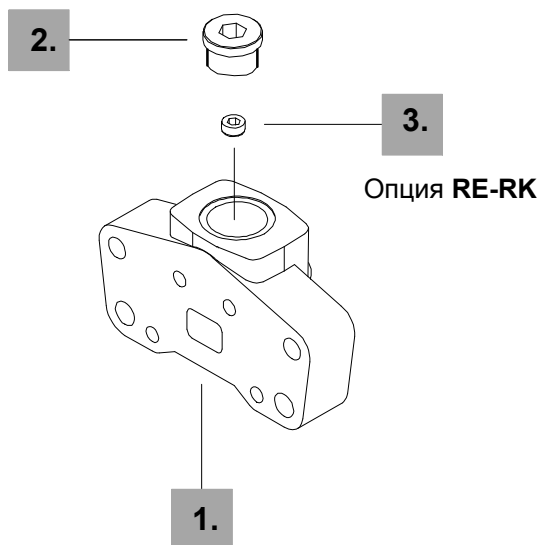
ПРИМЕЧАНИЕ (*) - все детали выполнены с резьбой BSP.

SD25

Сливная секция

Пример обозначения:

FS SD25 / RC *



Части сливной секции

ЧАСТЬ	КОД	КОЛ-ВО	ОПИСАНИЕ
1.	3FIA225300	1	Корпус сливной секции *
2.	3ХТАР750240	1	Заглушка G 1 - 1/4 *

Опции схемы

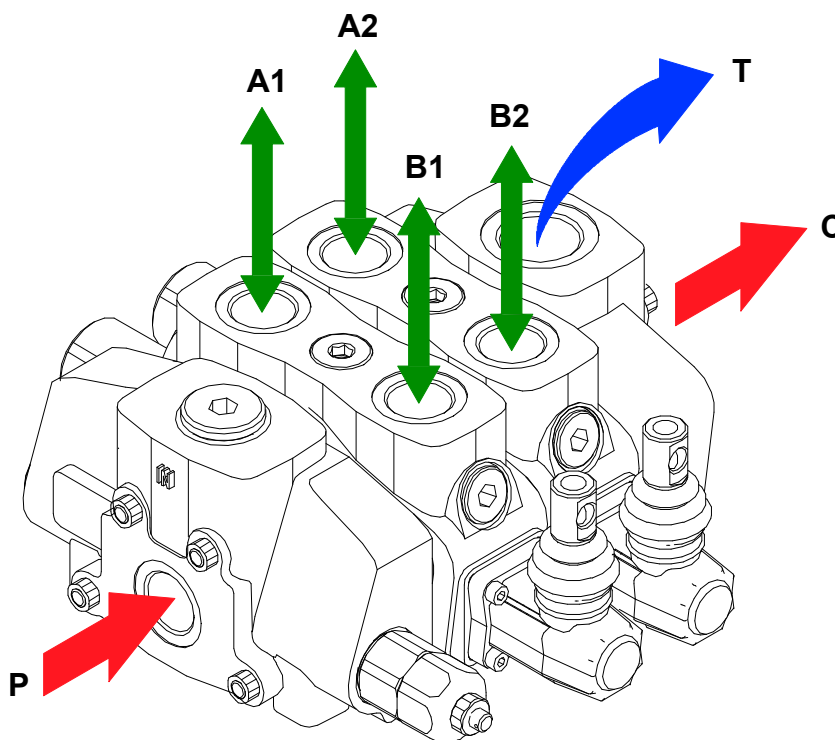
ЧАСТЬ	КОД	КОЛ-ВО	ОПИСАНИЕ
3.	4ТАР426612	1	Заглушка (G3/4) для секции с портом "Carry-over" (RE) и закрытым центром (RK)

ПРИМЕЧАНИЕ (*) - все детали выполнены с резьбой **BSP**.

SD 25 изготовлен и проверен согласно данного каталога.

Перед окончательной установкой следуйте нижеследующим рекомендациям:

- клапан может быть смонтирован в любом положении, чтобы предотвратить деформацию корпуса или золотника, нужно крепить гидрораспределитель к существующим монтажным отверстиям;
- чтобы предотвратить попадание воды, в корпус гидрораспределителя не используйте мойку водой под высоким давлением
- перед покраской убедитесь что все отверстия заглушены.



Исполнение с портом "Carry-over"

Момент для закручивания - Нм

ТИП РЕЗЬБЫ	Порт P и C	Порты A и B	Порт T
BSP (ISO 228/1)	G 1	G 1	G 1 1/4
С кольцами круглого сечения	100	100	190
С торцевым медным уплотнением	90	90	150
С торцевым резиновым или стальным	100	100	190
UN-UNF (ISO 11926-1)	1 5/8 - 12 UN-2B (SAE 20)	1 5/16-12 UN-2B (SAE 16)	1 5/8 - 12 UN-2B (SAE 20)
С кольцами круглого сечения	200	150	200

ПРИМЕЧАНИЕ - В таблице указаны рекомендуемые моменты.

SD25

Примечание

Гидрораспределитель SD 25 может быть покрыт защитным слоем черной краски (исполнение **CVN**).

Пример обозначения: **SD25/2/AC(XG -175)/18L/18L/RC-<CVN>**

ПРИМЕЧАНИЕ - для окраски в другой цвет обращайтесь в технический отдел ООО "Гидронт".



ООО ГИДРОНТ

(343) 222-00-21

(343) 353-59-41

info@hydront.ru

www.hydront.ru