



НАПРАВЛЯЮЩИЕ КЛАПАНЫ

PH

 **valvoil**
HYDRAULIC CONTROL SYSTEMS

valvoilgroup

Содержание

Рабочие параметры	104
Гидравлическая схема	105
DH5	106
DH10	107
DH20	108
DH25	109
DH30	111

Рабочие параметры

Рабочие параметры и графики приведенные в каталоге измерены с применением минерального масла с вязкостью 46 сСт и температуре 40°C.

		DH5	DH10	DH20	DH25	DH30
Число линий		3-4-6-8	3-4-6-8	3-4-6-8	3-4-6-8	3-6
Номинальный расход		60 л/мин	90 л/мин	140 л/мин	200 л/мин	280 л/мин
Рабочее давление (максимальное)		315 бар	315 бар	315 бар	250 бар	210 бар
Внутренние утечки A(B) → T	$\Delta p=100$ бар с температурой 40°C	3 см ³ /мин	3 см ³ /мин	3 см ³ /мин	3 см ³ /мин	3 см ³ /мин
Рабочая жидкость		Минеральное масло				
Рабочая температура	с резиновым уплотнением	от -20°C до 80°C				
	с уплотнением из Витон	от -20°C до 100°C				
Вязкость	рабочий диапазон	от 15 до 75 мм ² /с				
	минимальная	12 мм ² /с				
	максимальная	400 мм ² /с				
Макс. класс очистки		-/19/16 – ISO 4406				
Температура окружающей среды		от -40°C до 60°C				

ПРИМЕЧАНИЕ - Другие рабочие параметры на заказ. Свяжитесь с техническим отделом ООО "Гидронт"

Стандартная резьба

СООТНОШЕНИЕ СТАНДАРТОВ

		BSP	UN-UNF	МЕТРИЧЕСКАЯ	
РЕЗЬБА СОГЛАСНО		ISO 228/1	ISO 263	ISO 262	ISO 262
		BS 2779	ANSI B1.1 унифици.		
ОТВЕРСТИЯ СОГЛАСНО	ISO	1179	11926	9974-1	6149
	SAE		J1926		J2244
	DIN	3852-2 ось X или Y		3852-1 ось X или Y	

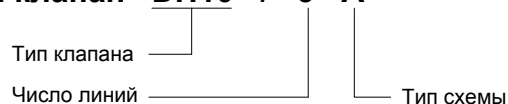
РЕЗЬБА ПОРТОВ

ВСЕ ПОРТЫ	BSP	UN-UNF
DH5	G 3/8	3/4-16 (SAE 8)
DH10	G 1/2	7/8-14 (SAE 10)
DH20	G 3/4	1 1/16-12 (SAE 12)
DH25	G 1	1 5/16-12 (SAE 16)
DH30	G 1 1/2	1 7/8-12 (SAE 24)

ПРИМЕЧАНИЕ - Для заказа клапанов с другими размерами резьбы портов обращайтесь в технический отдел

ОБОЗНАЧЕНИЕ

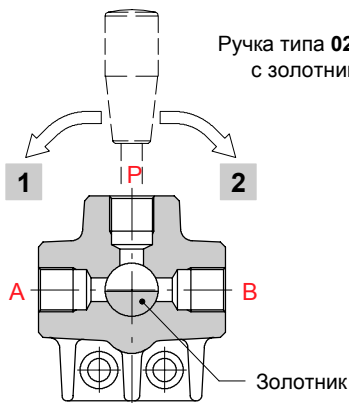
Направляющий клапан **DH10 / 3 A**



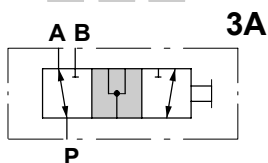
3-х линейный и 6-ти линейный

6-ти линейный направляющий клапан достигается путем соединения двух 3-х линейных корпусов с помощью сборочного комплекта

Золотник типа А

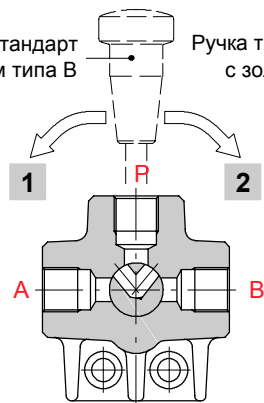


1 0 2



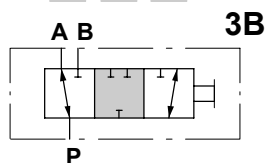
Золотник типа В

Ручка типа 02: стандарт с золотником типа В



Ручка типа 01: стандарт с золотником типа А

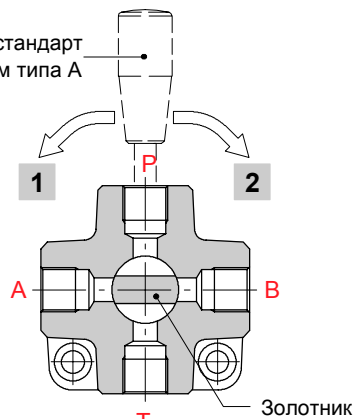
1 0 2



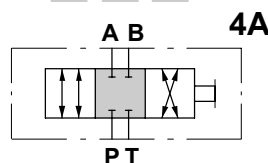
4-линейный и 8-ми линейный

8-ми линейный направляющий клапан достигается путем соединения двух 4-х линейных корпусов с помощью сборочного комплекта

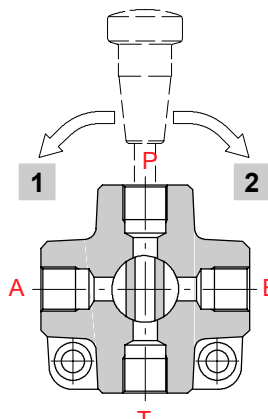
Золотник типа А



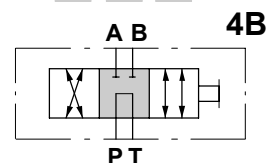
1 0 2



Золотник типа В

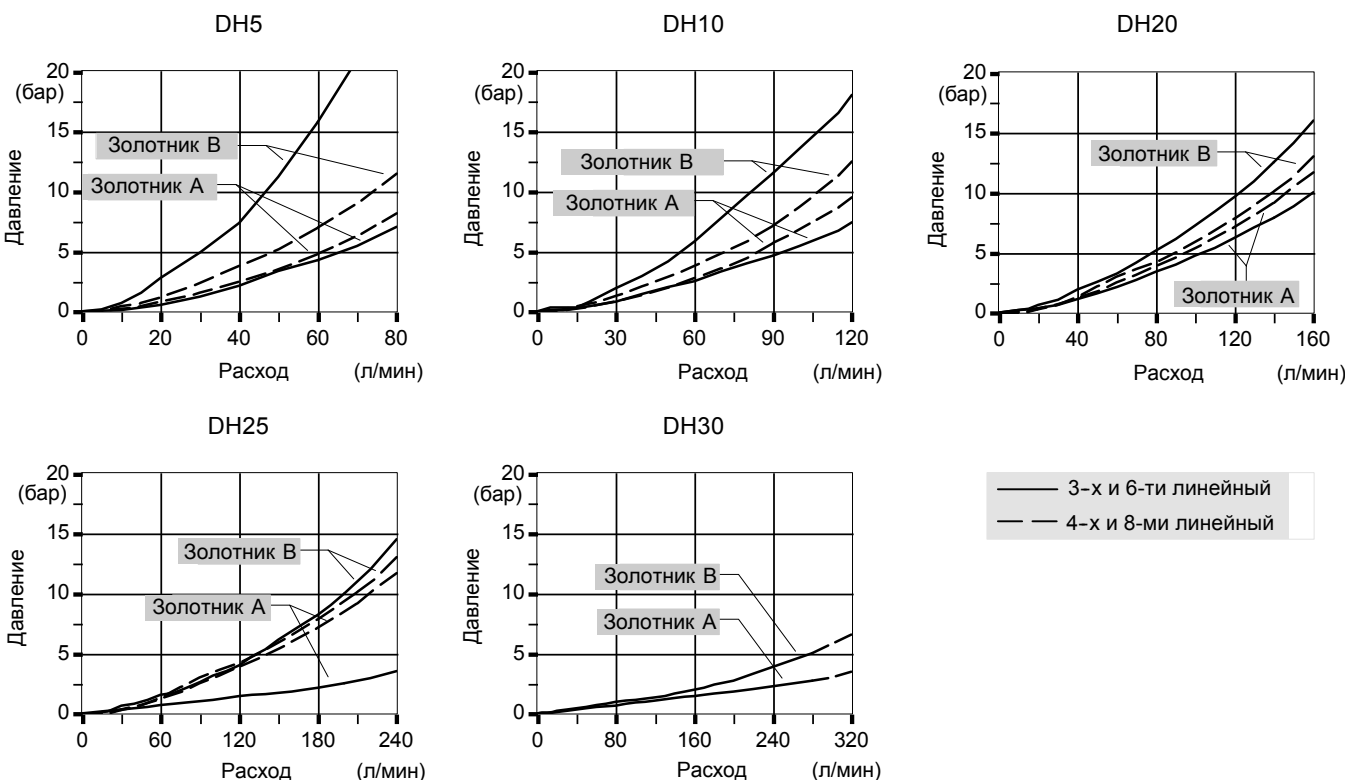


1 0 2



Рабочая характеристика

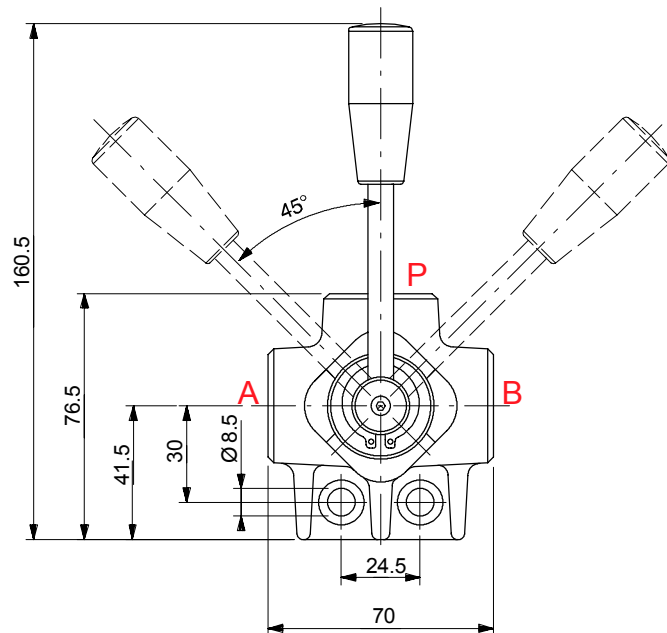
Перепад давления при потоке P → A(B): золотник в позиции 1 (2)



Габаритные и присоединительные размеры

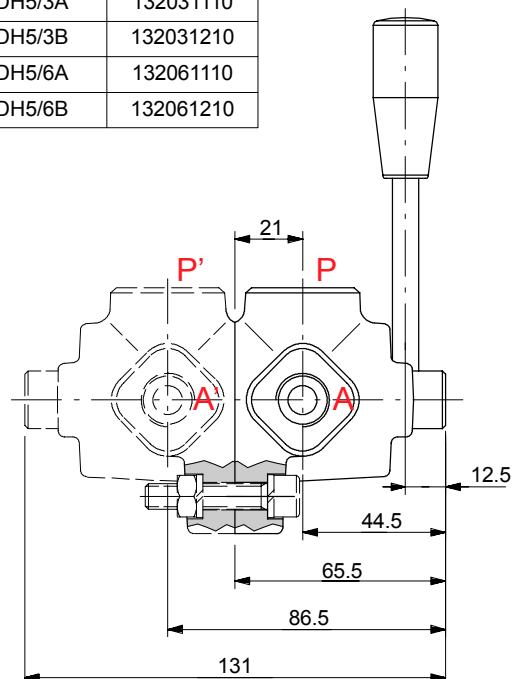
3-х линейный DH5/3 и 6-ти линейный DH5/6 направляющие клапаны

Чертеж клапана с золотником типа А.



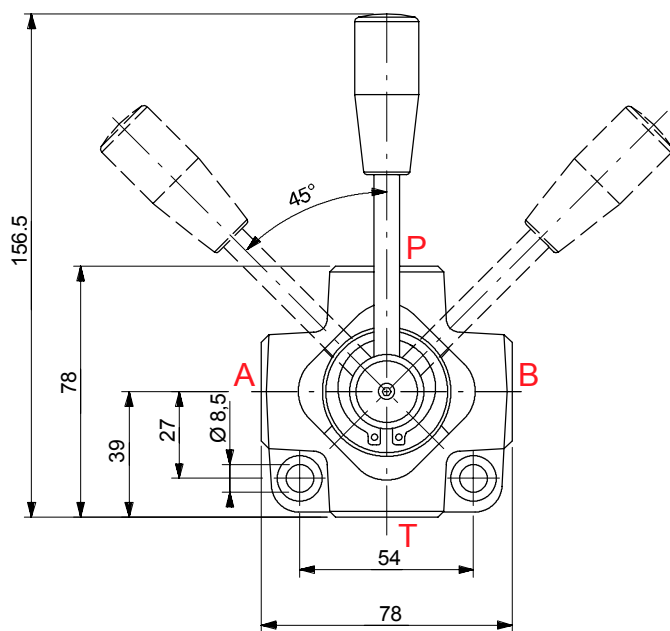
Код для заказа

DH5/3A	132031110
DH5/3B	132031210
DH5/6A	132061110
DH5/6B	132061210



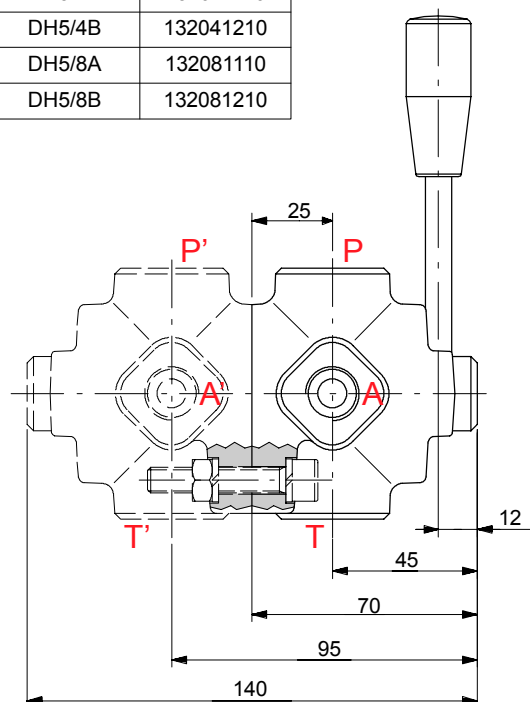
4-х линейный DH5/4 и 8-ми линейный DH5/8 направляющие клапаны

Чертеж клапана с золотником типа А.



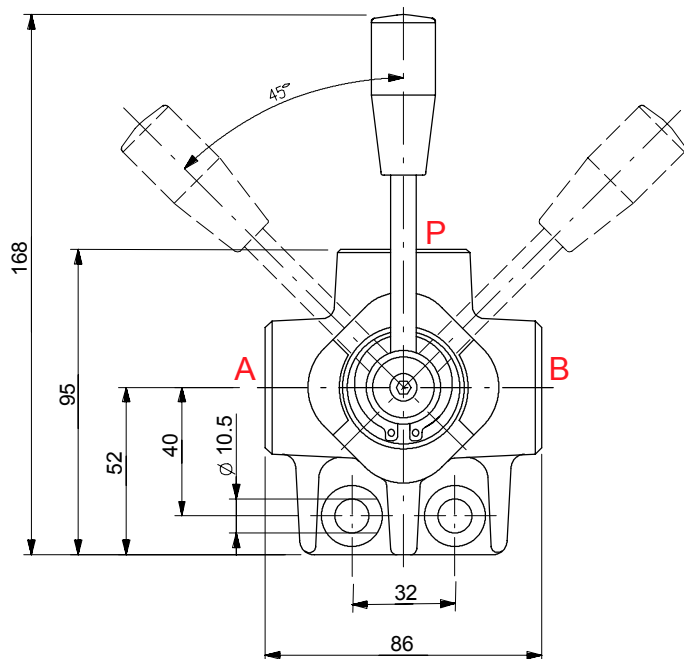
Код для заказа

DH5/4A	132041110
DH5/4B	132041210
DH5/8A	132081110
DH5/8B	132081210



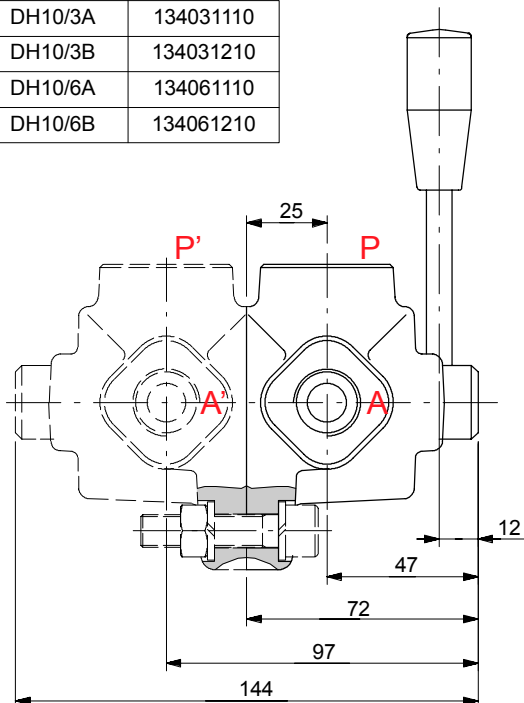
3-х линейный DH10/3 и 6-ти линейный DH10/6 направляющие клапаны

Чертеж клапана с золотником типа А.



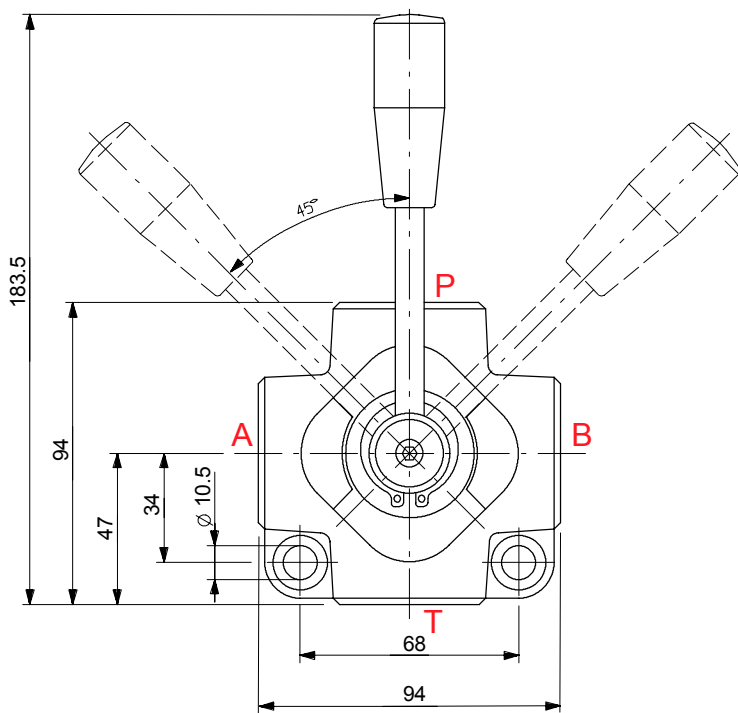
Код для заказа

DH10/3A	134031110
DH10/3B	134031210
DH10/6A	134061110
DH10/6B	134061210



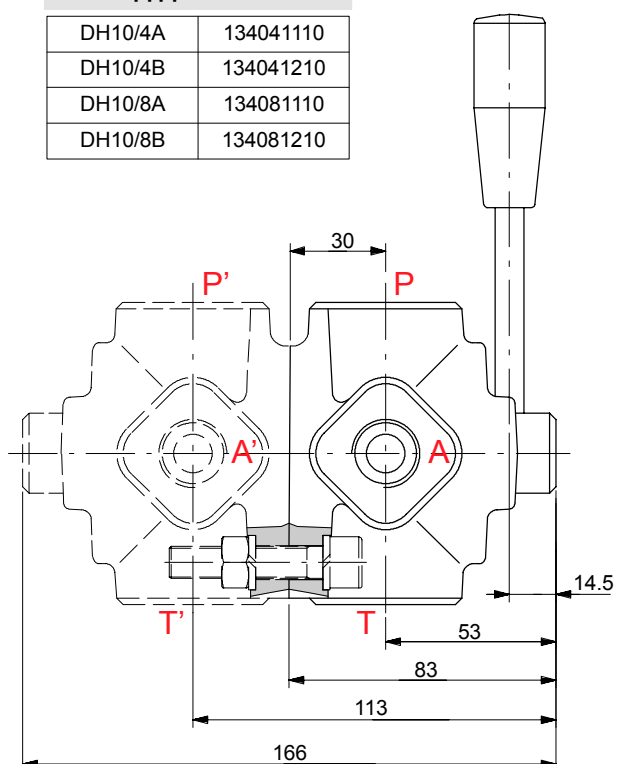
4-х линейный DH10/4 и 8-ми линейный DH10/8 направляющие клапаны

Чертеж клапана с золотником типа А.



Код для заказа

DH10/4A	134041110
DH10/4B	134041210
DH10/8A	134081110
DH10/8B	134081210



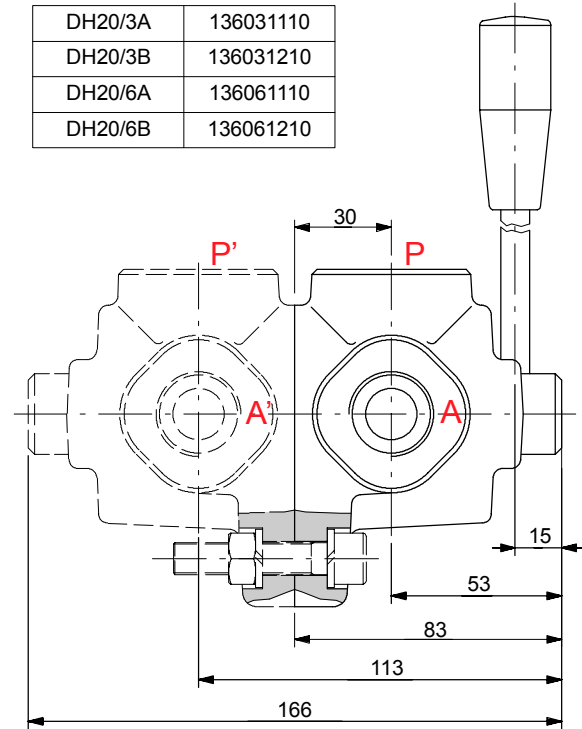
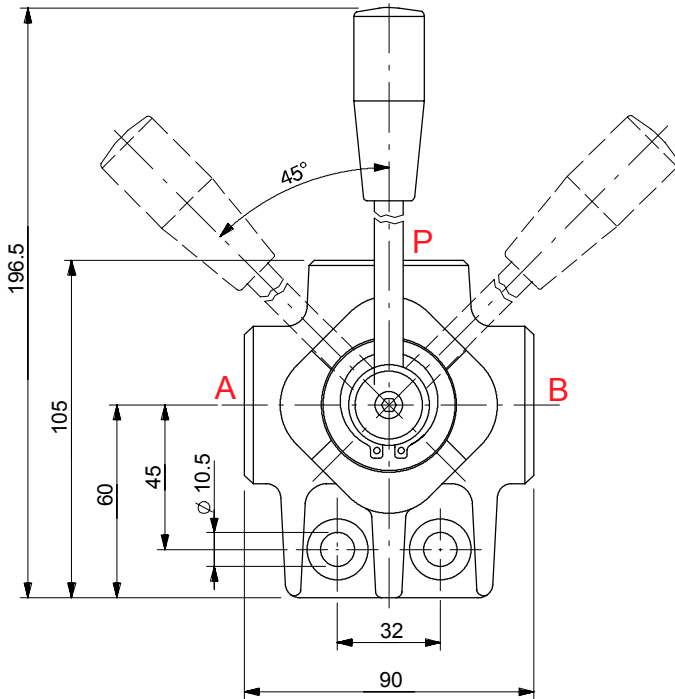
Габаритные и присоединительные размеры

3-х линейный DH20/3 и 6-ти линейный DH20/6 направляющие клапаны

Чертеж клапана с золотником типа А.

Код для заказа

DH20/3A	136031110
DH20/3B	136031210
DH20/6A	136061110
DH20/6B	136061210

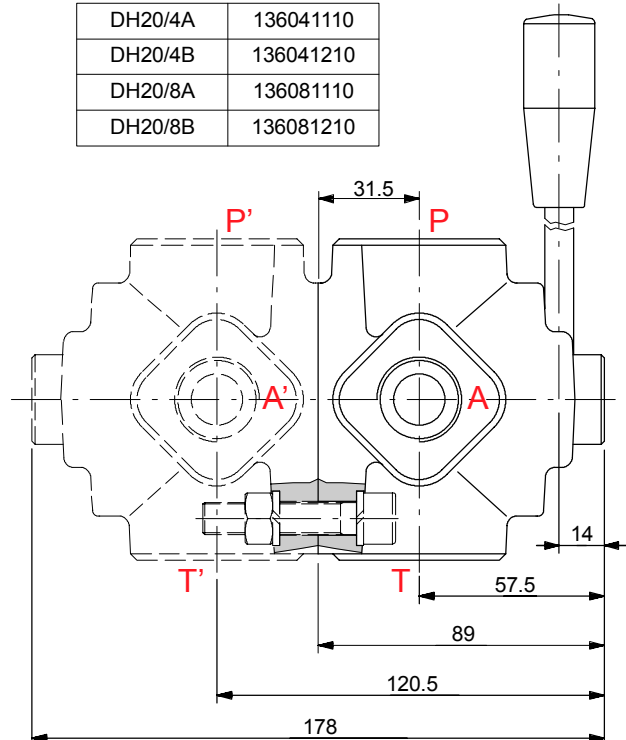
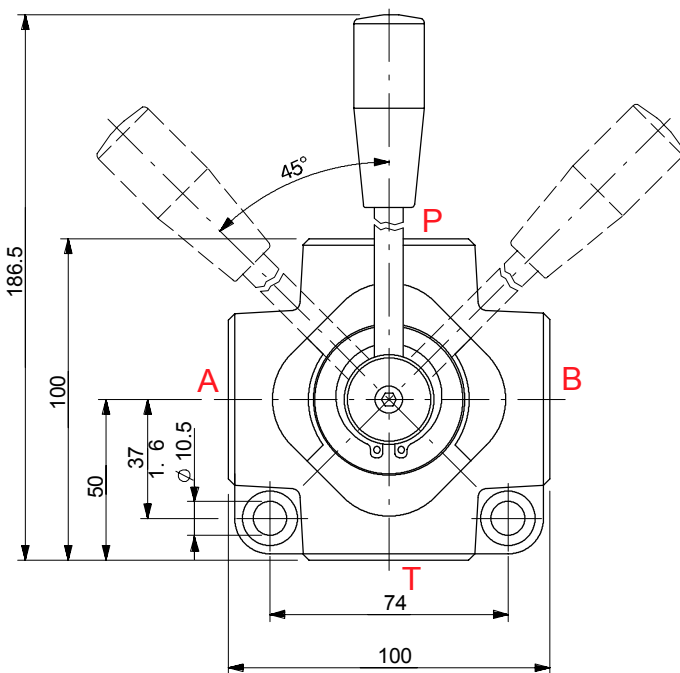


4-ти линейные DH20/4 и 8-ми линейные DH20/8 направляющие клапаны

Чертеж клапана с золотником типа А.

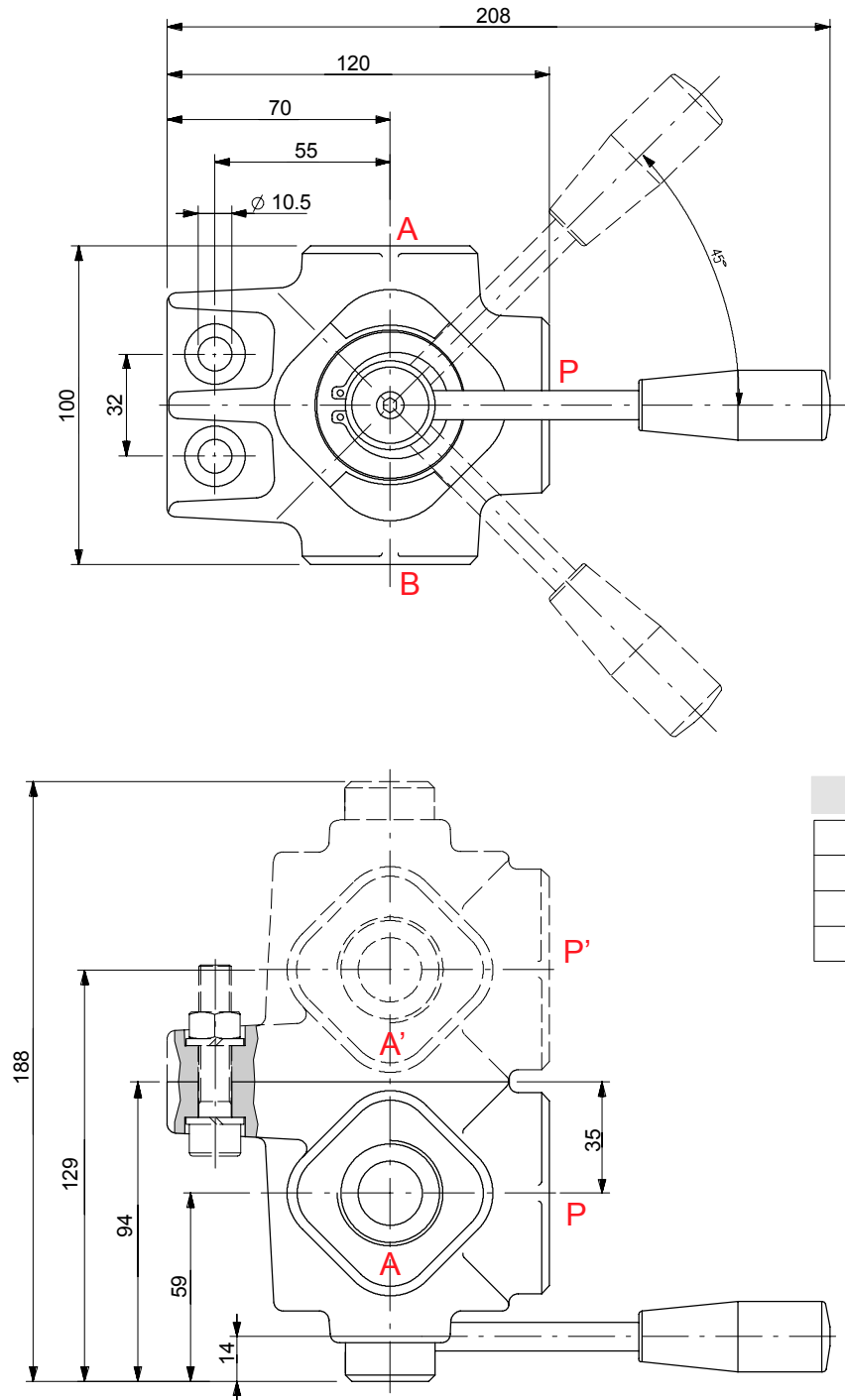
Код для заказа

DH20/4A	136041110
DH20/4B	136041210
DH20/8A	136081110
DH20/8B	136081210



3-х линейные DH25/3 и 6-ти линейные DH25/6 направляющие клапаны

Чертеж клапана с золотником типа А.



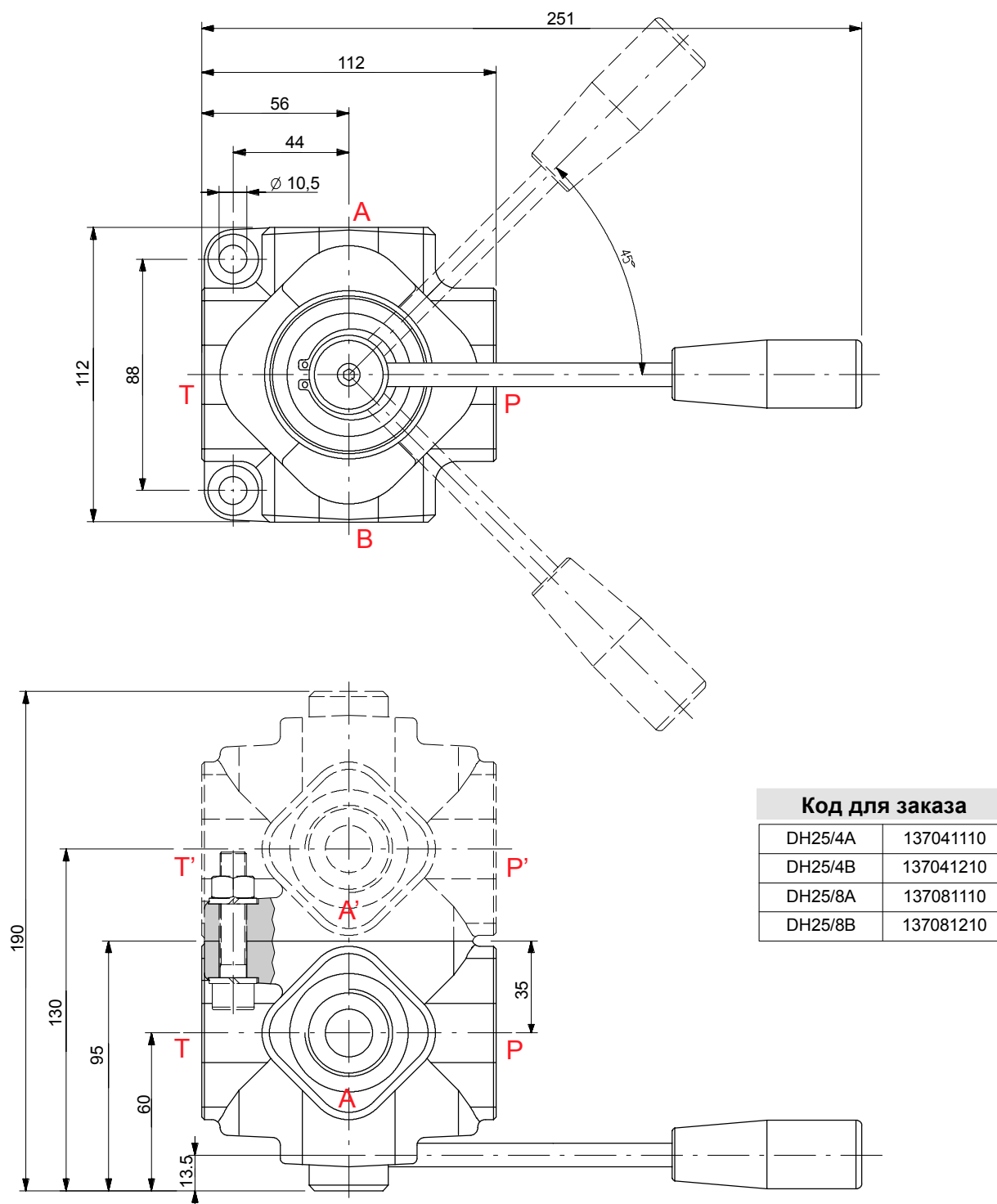
Код для заказа

DH25/3A	137031110
DH25/3B	137031210
DH25/6A	137061110
DH25/6B	137061210

Габаритные и присоединительные размеры

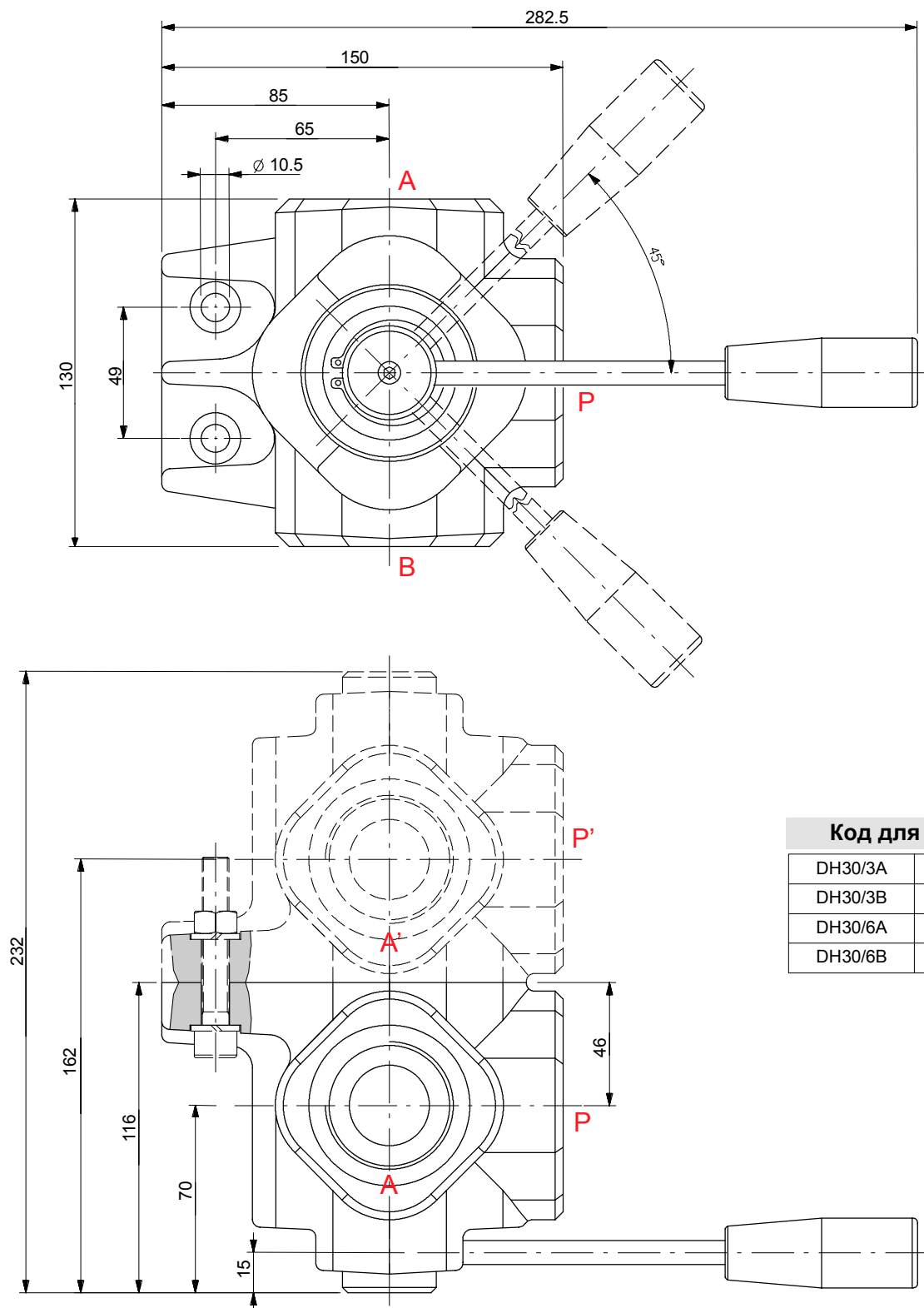
4-х линейные DH25/4 и 8-ти линейные DH25/8 направляющие клапаны

Чертеж клапана с золотником типа А.



3-х линейные DH30/3 и 6-ти линейные DH30/6 направляющие клапаны

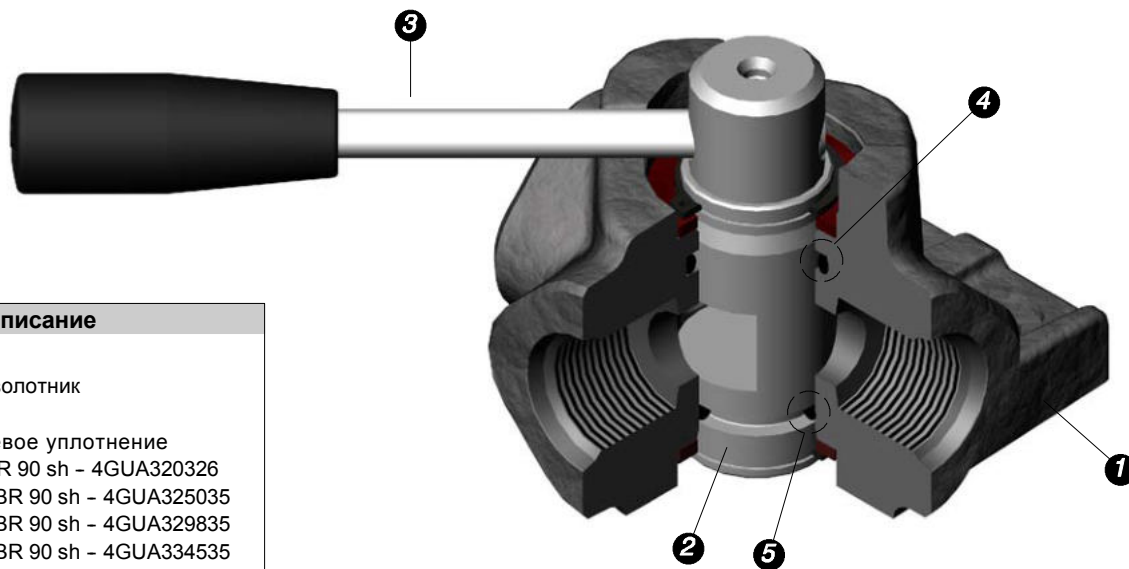
Чертеж клапана с золотником типа А.



Код для заказа

DH30/3A	139031110
DH30/3B	139031210
DH30/6A	139061110
DH30/6B	139061210

Направляющие клапаны серии DH



Описание

- 1) Корпус клапана
- 2) Вращающийся золотник
- 3) Рукоятка
- 4) Верхнее кольцевое уплотнение
DH5: 20.29X2.62 NBR 90 sh - 4GUA320326
DH10: 24.99X3.53 NBR 90 sh - 4GUA325035
DH20: 29.75X3.53 NBR 90 sh - 4GUA329835
DH25: 34.52X3.53 NBR 90 sh - 4GUA334535
DH30: 49.21X3.53 NBR 90 sh - 4GUA349235
- 5) Нижнее кольцевое уплотнение
DH5: 15.08X2.62 NBR 90 sh - 4GUA315126
DH10: 18.64X3.53 NBR 90 sh - 4GUA318635
DH20: 23.39X3.53 NBR 90 sh - 4GUA323435
DH25: 28.17X3.53 NBR 90 sh - 4GUA328235
DH30: 42.86X3.53 NBR 90 sh - 4GUA342935

Поломка	Причина	Рекомендации
Наружные утечки.	Износ уплотнений золотника или высокое противодавление.	Определить место утечки и заменить уплотнение.
Чрезмерные внутренние утечки.	Увеличенный зазор между золотником и корпусом из-за износа	Заменить направляющий клапан и проверить уровень загрязнения масла.
Клапан не поворачивается.	Заблокирован золотник.	Заменить золотник, проверить уровень загрязнения масла.
	Высокое давление и/или расход	Проверить давление и величину расхода и привести к рабочим значениям.



ООО ГИДРОНТ

(343) 222-00-21

(343) 353-59-41

info@hydront.ru

www.hydront.ru

DAC002A