

DFE141/8

Deviatore di flusso con comando a solenoide per circuiti oleoidraulici *Solenoid spool control diverter valve for hydraulic circuit*



8 vie, 3 posizioni, con doppia uscita delle bocche collegate in posizione centrale (possibilità di collegare 2 cilindri).

Corpo in ghisa con cassetto in acciaio.

Con 2 valvole di sovrappressione a scarico incrociato sulle linee in posizione centrale.

Utilizzi C1, C2 e D1, D2 predisposti per piastra attacchi rapidi.

8 ways, 3 positions, with dual ports outlet in center position to allow the parallel connection of two cylinder.

Cast iron body with steel spool.

Cross line relief valve available on ports outlet in center position.

Ports C1, C2 and D1, D2 prearranged for quick coupling flange assembly.

Condizioni di lavoro

I dati e i diagrammi riportati in questo volantino sono stati rilevati con olio a base minerale avente viscosità di 46 mm²/s alla temperatura di 40°C.

Portata nominale : 80 l/min
Pressione nominale : 315 bar
Fuga interna (a 100 bar) : 5 cm³/min

Fluido idraulico : olio a base minerale
Viscosità (campo di lavoro) : da 12 a 400 mm²/s
Grado di contaminazione : 19/16 - ISO4406

Tensione nominale : 12-24-94-192 VDC
Potenza nominale : 60 W
Inserzione : 100 %
Isolamento : classe H
Campo di temperatura del fluido : da -20°C a 80°C
Campo di temperatura ambientale ... : da -40°C a 60°C
Resistenza in nebbia salina (ISO9227) : 70 h

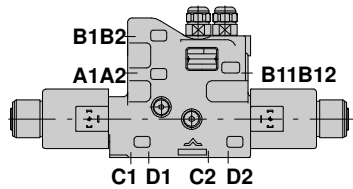
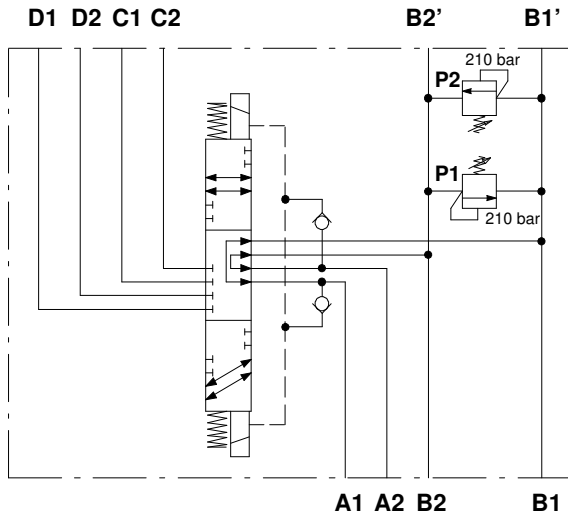
Working conditions

This leaflet shows technical specifications and diagrams measured with mineral oil of 46 mm²/s (cSt) viscosity at 40°C (104°F) temperature.

*Nominal flow rating : 80l/min (21 US gpm)
Nominal pressure (max.) : 315 bar (4600 psi)
Internal leakage
(with 100 bar / 1450 psi) : 5 cm³/min (0.31 in³/min)
Hydraulic fluid : mineral base oil
Viscosity (operating range) : 12 to 400 mm²/s (cSt)
Max. level of contamination ... : 19/16 - ISO4406
(NAS1638 - class 10)*

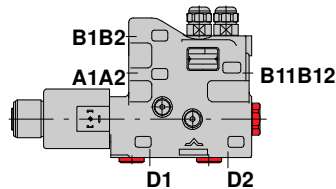
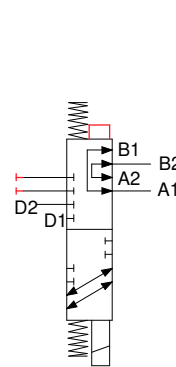
*Nominal voltage : 12-24-94-192 VDC
Power rating : 60 W
Duty cycle : 100 %
Coil insulation : class H
Fluid temperature : -20 to 80°C (-4 to 176°F)
Ambient temperature : -40 to 60°C (-40 to 140°F)
Salt spray (fog) testing (ISO9227): 70 h*

Esecuzione standard a 8 vie 8-way standard configuration

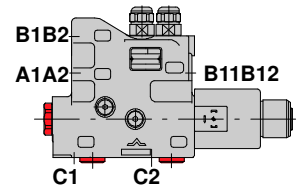
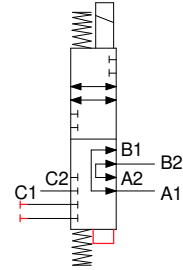


Esecuzione a 6 vie 6-way configuration

Con bocche C1, C2 tappate
With ports C1, C2 plugged



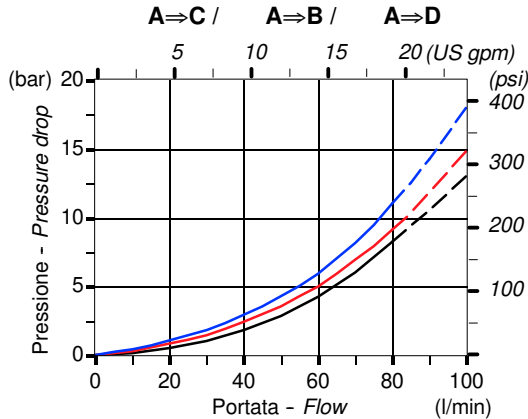
Con bocche D1, D2 tappate
With ports D1, D2 plugged



Curve caratteristiche

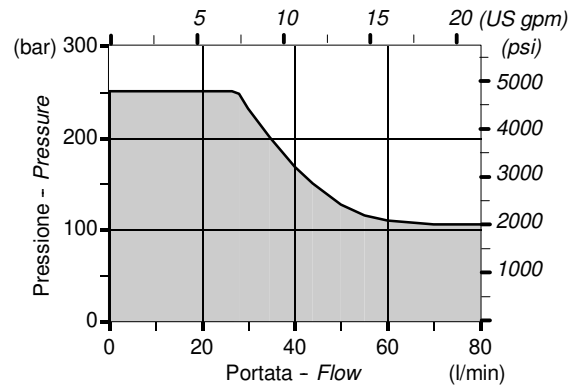
Performance data

Perdite di carico - Pressure drop



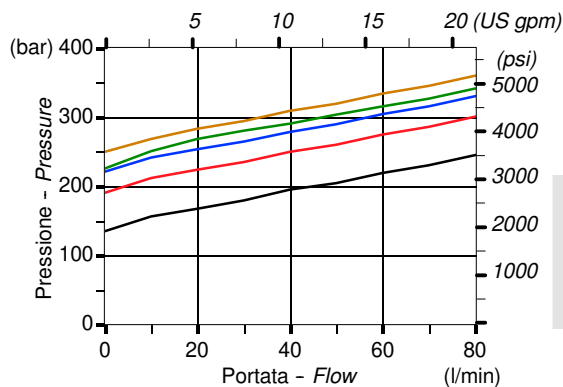
Condizioni operative minime - Minimum dynamic conditions

(alimentazione - feeding = $V_n - 10\%$, bobina - coil at 70 °C)



Curve caratteristiche valvole antiurto

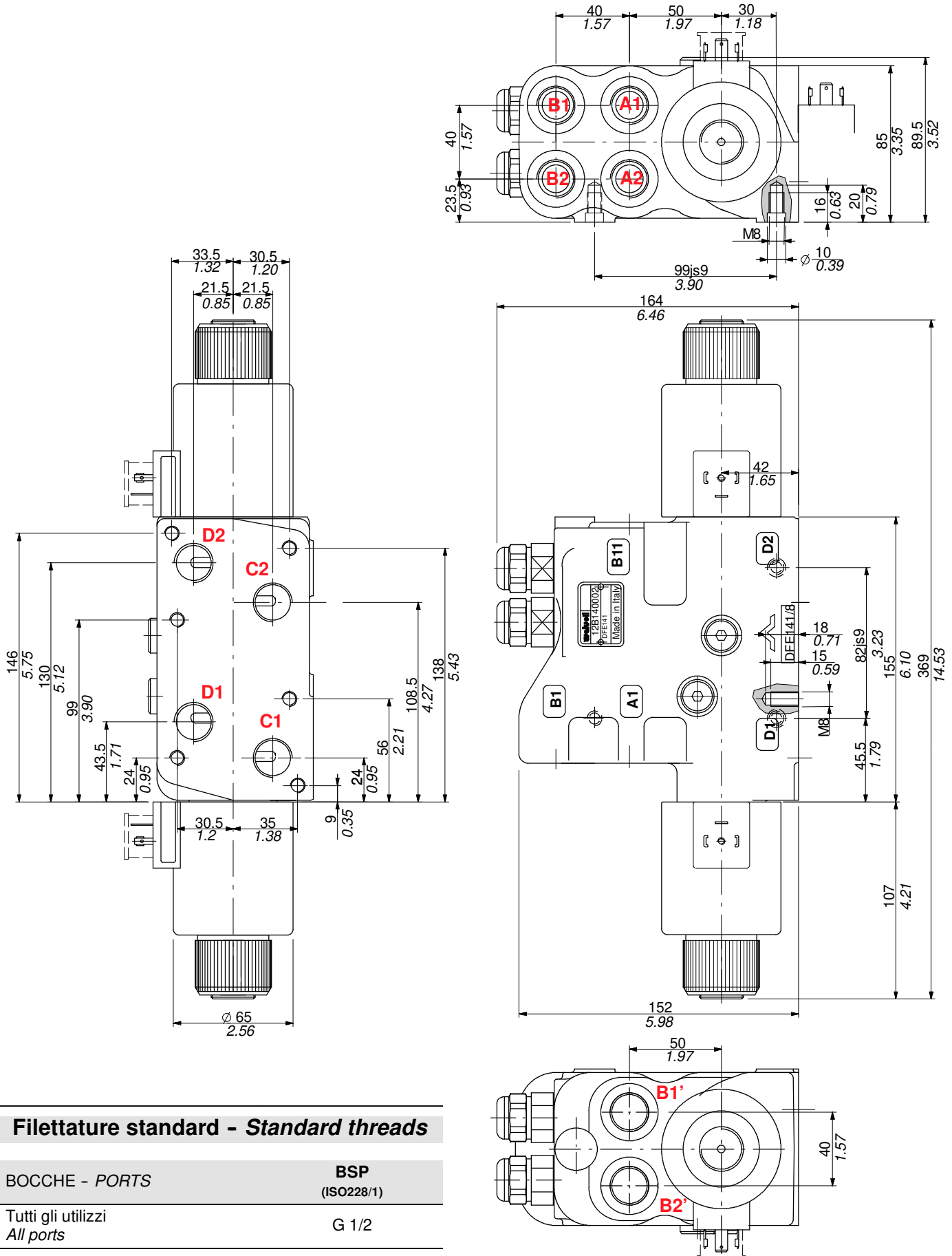
Anti-shock valve performance data



- taratura - setting 140 bar (2030 psi)
- taratura - setting 185 bar (2680 psi)
- taratura - setting 210 bar (3050 psi)
- taratura - setting 225 bar (3260 psi)
- taratura - setting 240 bar (3480 psi)

Dimensioni configurazione standard

Standard configuration dimensional data



Filettature standard - Standard threads

BOCCHE - PORTS	BSP (ISO228/1)
Tutti gli utilizzi All ports	G 1/2

Deviatore a comando elettrico

Electric control diverter valve

DFE141 / 8B 8ES3 . P3(D4-210) - 12VDC - BSP - <CVN>

TIPO CASSETTO - SPOOL

Standard **8B**

TIPO COMANDO - SPOOL CONTROL

2 solenoidi per 8 vie e 3 posizioni **8ES3**

2 solenoids for 8 ways and 3 positions

1 solenoide per 6 vie e 2 posizioni,

utilizzi C1 e C2 tappati **8ES2**

*1 solenoid for 6 ways and 2 positions,
ports C1 and C2 plugged*

1 solenoide per 6 vie e 2 posizioni,

utilizzi D1 e D2 tappati **8ES1**

*1 solenoid for 6 ways and 2 positions,
ports D1 and D2 plugged*

Fornito con una mano di Primer anti-ruggine nero

Supplied as standard, with one coat of Primer black antirust paint

FILETTATURA - THREAD

BSP

VALVOLE ANTIURTO - ANTI-SHOCK VALVES

Taratura - Setting 140 bar (2030 psi) **P3(D3-140)**

Taratura - Setting 185 bar (2680 psi) **P3(D4-185)**

Taratura - Setting 210 bar (3050 psi) **P3(D4-210)**

Taratura - Setting 220 bar (3190 psi) **P3(D4-220)**

Taratura - Setting 225 bar (3260 psi) **P3(D4-225)**

Taratura - Setting 240 bar (3480 psi) **P3(D4-240)**

TENSIONE NOMINALE - NOMINAL VOLTAGE

12VDC

24VDC

94VDC

192VDC

Coppie di serraggio dei raccordi (Nm)

Fittings tightening torques (lbft)

TIPO FILETTATURA - THREADS TYPE

Tutti gli utilizzi - All ports

BSP (ISO 228/1)

G 1/2

Con guarnizioni O-Ring - With O-Ring seal

50 / 36.9

Con rondella di tenuta in rame - With copper washer

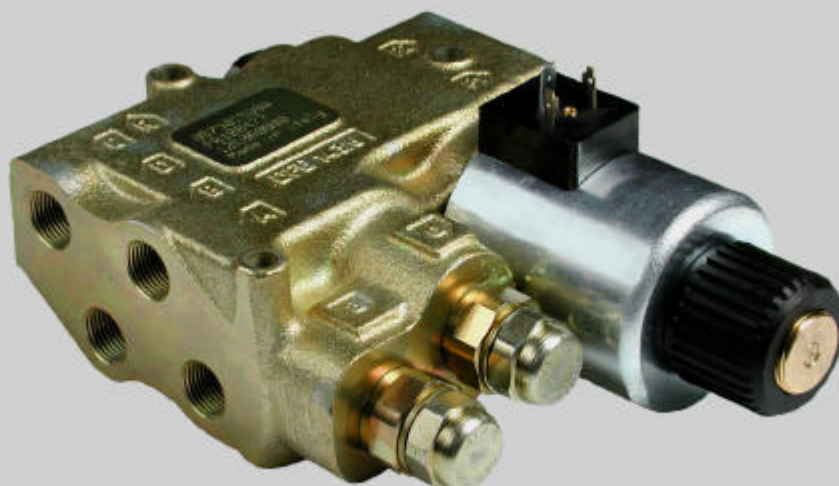
60 / 29.5

Con rondella di tenuta in gomma e acciaio - With steel and rubber washer

60 / 44.3

DFE143/6

Deviatore di flusso con comando a solenoide per circuiti oleoidraulici *Solenoid spool control diverter valve for hydraulic circuit*



6 vie, 2 posizioni, con molla di ritorno in posizione normale

Corpo in ghisa con cassetto in acciaio.

Con 2 valvole di sovrappressione con scarico in R sulle bocche normalmente collegate.

6 ways, 2 positions, with spring return in neutral position.

Cast iron body with steel spool.

Relief valve available on normally connected ports, with outlet on port R.

Condizioni di lavoro

I dati e i diagrammi riportati in questo volantino sono stati rilevati con olio a base minerale avente viscosità di 46 mm²/s alla temperatura di 40°C.

Portata nominale : 80 l/min
Pressione nominale : 250 bar
Fuga interna (a 200 bar) : 15 cm³/min

Contropressione massima (bocca R) . . : 25 bar
Fluido idraulico : olio a base minerale
Viscosità (campo di lavoro) : da 12 a 400 mm²/s
Grado di contaminazione : 19/16 - ISO4406

Tensione nominale : 12-24-94-192 VDC
Potenza nominale : 60 W
Inserzione : 100 %
Isolamento : classe H
Campo di temperatura del fluido : da -20°C a 80°C
Campo di temperatura ambientale ... : da -40°C a 60°C

Working conditions

This leaflet shows technical specifications and diagrams measured with mineral oil of 46 mm²/s (cSt) viscosity at 40°C (104°F) temperature.

Nominal flow rating : 80l/min (21 US gpm)
Nominal pressure (max.) : 250 bar (3600 psi)
Internal leakage (with 200 bar / 2900 psi):

..... 15 cm³/min (0.92 in³/min)

Max. backpressure (on port R) . . : 25 bar (360 psi)
Hydraulic fluid : mineral base oil
Viscosity (operating range) : 12 to 400 mm²/s (cSt)
Max. level of contamination : 19/16 - ISO4406

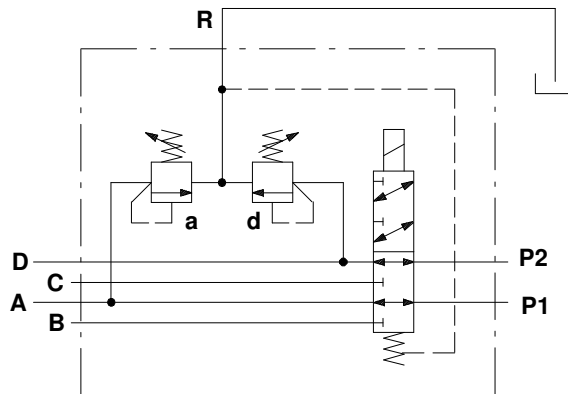
(NAS1638 - class 10)

Nominal voltage : 12-24-94-192 VDC
Power rating : 60 W
Duty cycle : 100 %
Coil insulation : class H
Fluid temperature : -20 to 80°C (-4 to 176°F)
Ambient temperature : -40 to 60°C (-40 to 140°F)

DGV0061A

2^a edizione Maggio 2001 : **Questa edizione aggiorna tutte le precedenti.**
2nd edition May 2001 : **This edition supercedes all prior documents.**

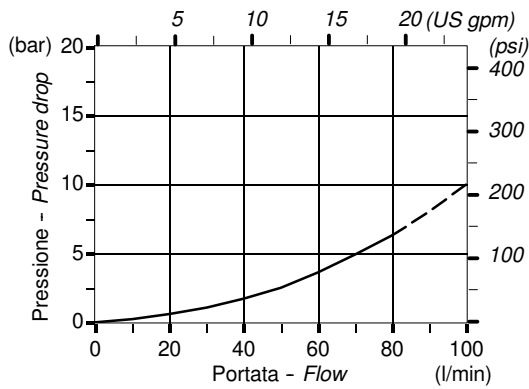
 **walvoil**
HYDRAULIC CONTROL SYSTEMS



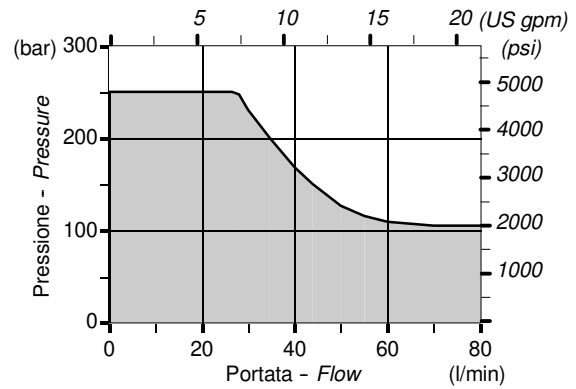
Curve caratteristiche

Performance data

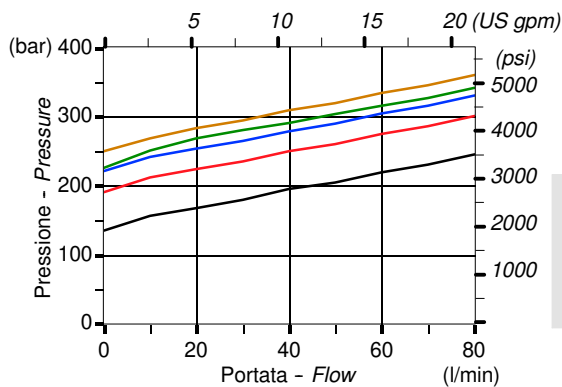
Perdite di carico - Pressure drop
P1⇒A(B) - P2⇒D(C)



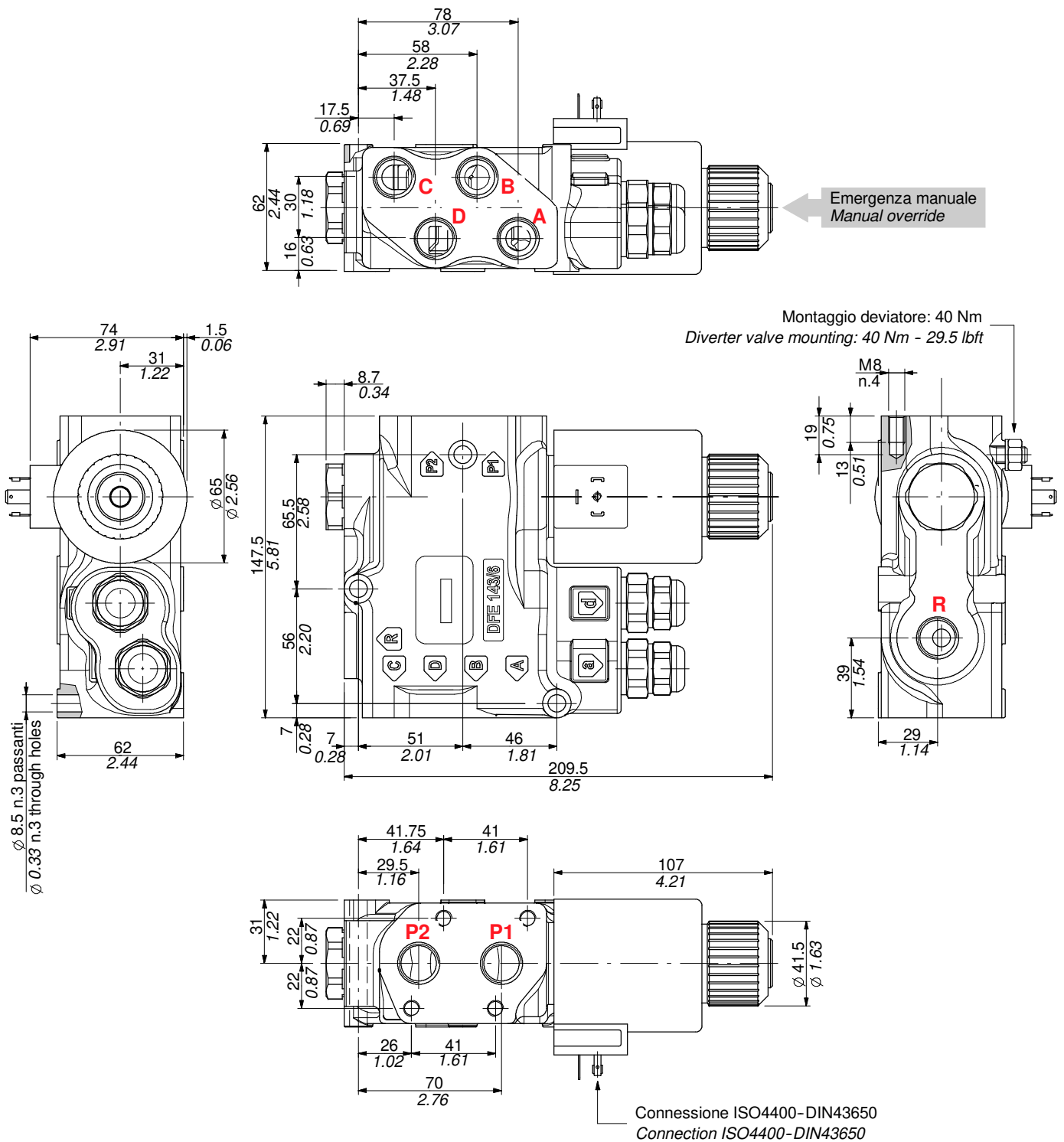
Condizioni operative minime - Minimum dynamic conditions
(alimentazione - feeding = Vn-10%, bobina - coil at 70 °C)



Curve caratteristiche valvole antiurto
Anti-shock valve performance data



- taratura - setting 140 bar (2030 psi)
- taratura - setting 185 bar (2680 psi)
- taratura - setting 210 bar (3050 psi)
- taratura - setting 225 bar (3260 psi)
- taratura - setting 240 bar (3480 psi)



Filettature standard - Standard threads

BOCCHIE - PORTS	BSP (ISO 228/1)	UN-UNF (ISO 11926-1)	METRICA - METRIC (ISO 262)
Tutti gli utilizzi - All ports	G 3/8	3/4-16UNF-2B (SAE8)	M18x1.5

Deviatore a comando elettrico

Electric control diverter valve

DFE143/6B 18ES.P3(D3-185)-W201-12VDC-SAE-CRZ

CURSORE - SPOOL

Standard **6B**

COMANDO - SPOOL CONTROL

A solenoide con ritorno a molla **18ES**

Solenoid control with spring return

VALVOLE ANTIURTO - ANTI-SHOCK VALVES

Taratura - Setting 140 bar (2030 psi) **P3(D3-140)**

Taratura - Setting 185 bar (2680 psi) **P3(D4-185)**

Taratura - Setting 210 bar (3050 psi) **P3(D4-210)**

Taratura - Setting 225 bar (3260 psi) **P3(D4-225)**

Taratura - Setting 240 bar (3480 psi) **P3(D4-240)**

OPZIONI SOLENOIDE - SOLENOID OPTIONS

Con solenoide montato - With solenoid assembled **W201**

Senza solenoide - Without solenoid **W101**

Fornito con corpo zincato
Supplied as standard, with
galvanized body

FILETTATURA - THREAD

**BSP
SAE
MET**

TENSIONE NOMINALE - NOMINAL VOLTAGE

12VDC

24VDC

94VDC

192VDC

Coppie di serraggio dei raccordi (Nm)

Fittings tightening torques (lbft)

TIPO FILETTATURA - THREADS TYPE

Tutti gli utilizzi - All ports

BSP (ISO 228/1)	G 3/8
Con guarnizioni O-Ring - With O-Ring seal	35 / 25.8
Con rondella di tenuta in rame - With copper washer	40 / 29.5
Con rondella di tenuta in gomma e acciaio - With steel and rubber washer	30 / 22.1
UN-UNF (ISO 11926-1)	3/4-16UNF-2B (SAE8)
Con guarnizioni O-Ring - With O-Ring seal	40 / 29.5
METRICA - METRIC (ISO 262)	M18x1.5
Con guarnizioni O-Ring - With O-Ring seal	35 / 25.8
Con rondella di tenuta in rame - With copper washer	40 / 29.5
Con rondella di tenuta in gomma e acciaio - With steel and rubber washer	40 / 29.5

NOTA - Valori consigliati. Il momento di serraggio dipende da diversi fattori, come la lubrificazione, il rivestimento e la finitura superficiale. Deve essere consultato il fornitore.

NOTE - These torque are recommended. Assembly tightening torque depends on many factors, including lubrication, coating and surface finish. The manufacturer shall be consulted.