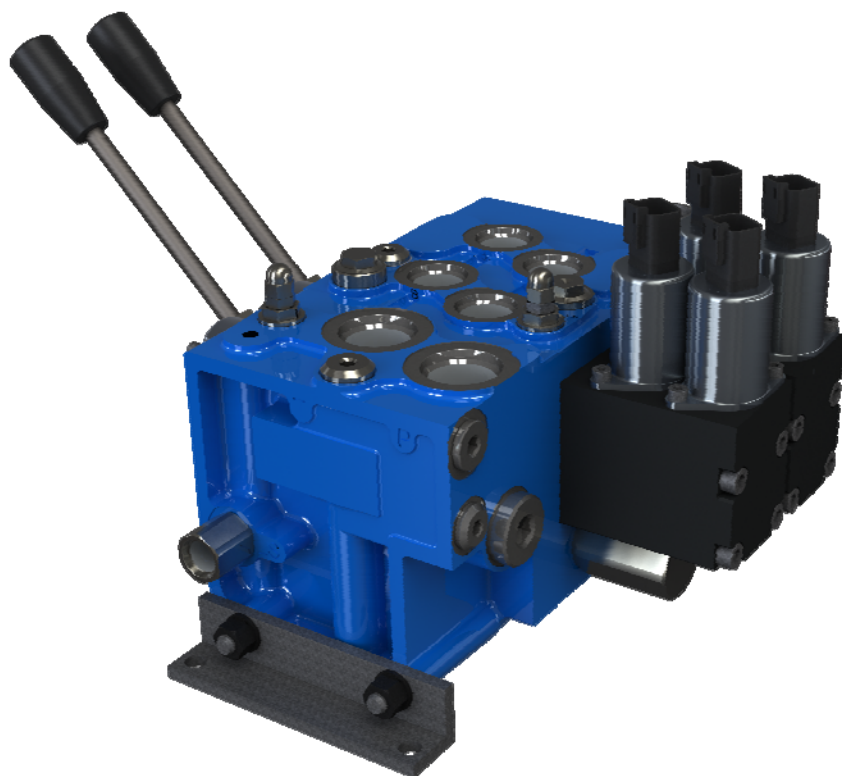




# P1K

**СЕКЦИОННЫЕ LS-РАСПРЕДЕЛИТЕЛИ**





Основанная в 2005 году, компания Гидронт в настоящее время занимает одно из лидирующих положений на российском рынке в области объемного гидропривода и разработки гидросистем.



Основной целью компании является обеспечение заказчиков высококачественной гидроаппаратурой, оказание технической поддержки, оказания сервисного (гарантийного и постгарантийного) обслуживания продукции.



Сегодня компания Гидронт производит секционные и моноблочные гидравлические распределители, а так же клапаны и блоки клапанов в России. Все изделия проходят 100% выходной контроль на испытательном участке.



Для улучшения качества обслуживания и оказания технической поддержки компания Гидронт организовала сервисный центр для испытания гидравлических распределителей, клапанов, блоков клапанов любых производителей, который позволяет нашим заказчикам проводить диагностику гидроаппаратуры для выявления неисправности либо соответствия заявленным характеристикам.



Запуск собственного завода, а так же постоянные инвестиции в станочный парк позволило компании Гидронт увеличить производственные мощности а так же расширить номенклатурную линейку продукции.

Продукция производства ООО «Гидронт» представлена в следующих каталогах:

- Обзор продукции
- Распределители серии P1C
- Распределители серии P1M
- Распределители серии P1K
- Распределители серии P1Ф
- Клапаны предохранительные K1П
- Клапаны обратные K1O
- Клапаны тормозные K1T
- Гидрозамки K1Г

ООО «Гидронт» прошло сертификацию на соответствие требованиям ГОСТ Р ИСО 9001-2015 и ГОСТ РВ 0015-002-2012 «Система разработки и постановки на производство военной техники» и зарегистрировано в Военном регистре за № ВР 30.1.12143-2018 от 10.04.2018 г.

Система менеджмента качества нашего предприятия распространяется на разработку, производство, ремонт и поставку продукции в соответствии с классами ЕК 001-2014: 1630, 1650, 1730, 2590, 2910, 2915, 2930, 2940, 2945, 4330, 4460, 4930, 6640, группа 48.

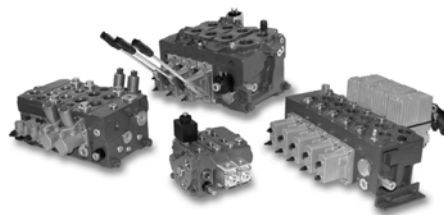


# СОДЕРЖАНИЕ

• ОБЩАЯ ИНФОРМАЦИЯ	4
• ТЕХНИЧЕСКИЕ ХАРАКТЕРИСТИКИ РАСПРЕДЕЛИТЕЛЯ Р1К 150	5
• ТЕХНИЧЕСКИЕ ХАРАКТЕРИСТИКИ РАСПРЕДЕЛИТЕЛЯ Р1К 260	6
• КОД ДЛЯ ЗАКАЗА РАСПРЕДЕЛИТЕЛЯ СЕРИИ Р1К	7
• НАПОРНАЯ СЕКЦИЯ	8
• РАБОЧАЯ СЕКЦИЯ	11
• СЛИВНАЯ СЕКЦИЯ	17

# СЕКЦИОННЫЕ РАСПРЕДЕЛИТЕЛИ

## P1K



		P1K150	P1K260
Номинальный расход, л/мин	в напорной линии P	150	260
	в рабочих линиях A и B с компенсатором	100	200
	в рабочих линиях A и B без компенсатора	130	240
Максимальное давление, бар	в напорной линии P	315	350
	в рабочих линиях A и B	315	420
Максимальное противодавление, бар	в сливной линии T	25	
	в дренажной линии L	2,5	
Внутренние утечки, см <sup>3</sup> /мин	без вторичных клапанов	16	20
	со вторичными клапанами	21	25
Количество секций	1-10		

Технические характеристики и графики, указанные в каталоге измерены на минеральном масле с вязкостью 46 мм<sup>2</sup>/с и температурой 40°C.

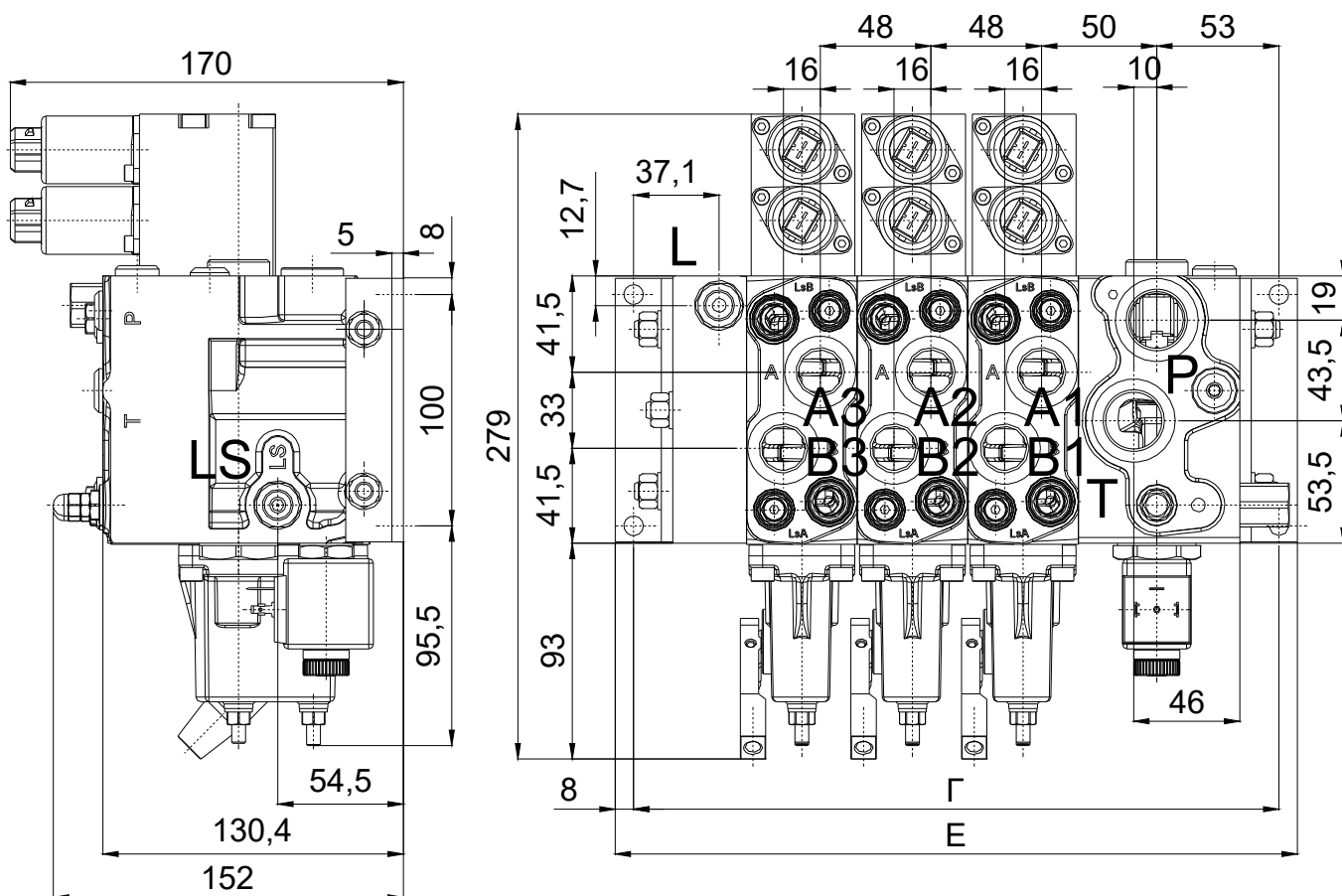
## ВАРИАНТЫ УПРАВЛЕНИЯ

Серия	P1K150	P1K260
Механическое	■	■
Гидравлическое	■	■
Электрогидравлическое	■	■

Температура окружающего воздуха	-40°...+60°C
Температура рабочей жидкости (уплотнения NBR)	-30°...+80°C
Температура рабочей жидкости (уплотнения VITON)	-30°...+100°C
Вязкость рабочей жидкости	12-400 сСт
Максимальный уровень загрязнения по ГОСТ 17216 (не грубее)	12

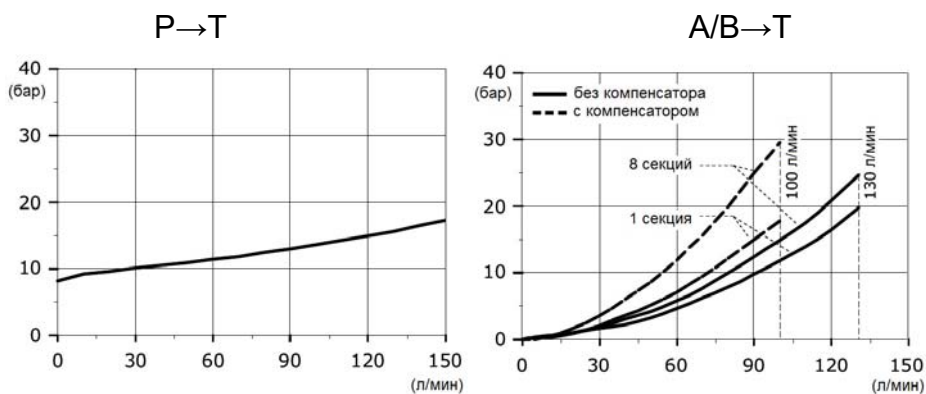
# РАСПРЕДЕЛИТЕЛЬ СЕРИИ P1K150

Габаритные и присоединительные размеры



Секций	1	2	3	4	5	6	7	8	9	10
Е, мм	200	248	296	344	392	440	488	536	584	632
Г, мм	184	232	280	328	376	424	472	520	568	619
Масса, кг	12,4	19,1	25,3	31	36,5	42,6	48,7	54,8	60,9	67

Рабочие характеристики (зависимость перепада давления от расхода)

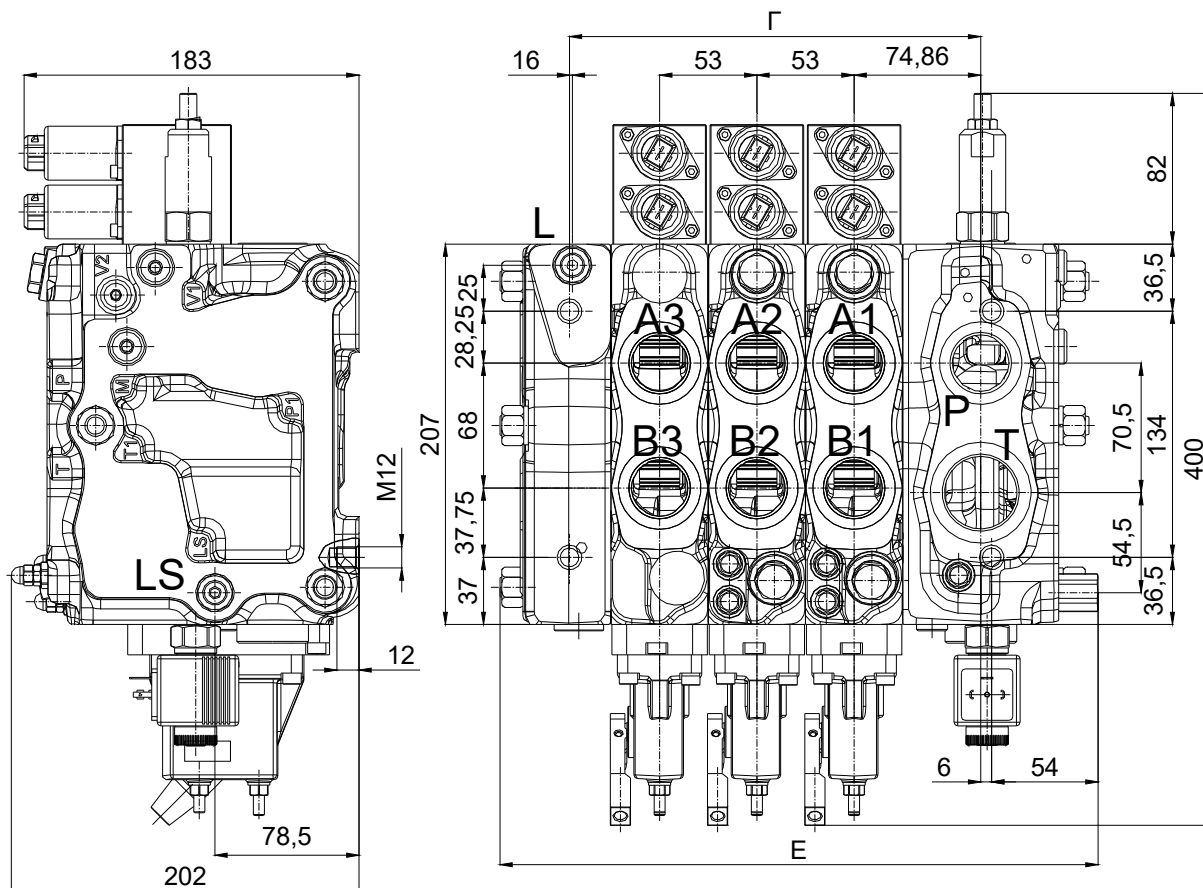


Резьбы портов

Порт	Р, Т	А, В	LS, L, V
BSPP	3/4	1/2	1/4

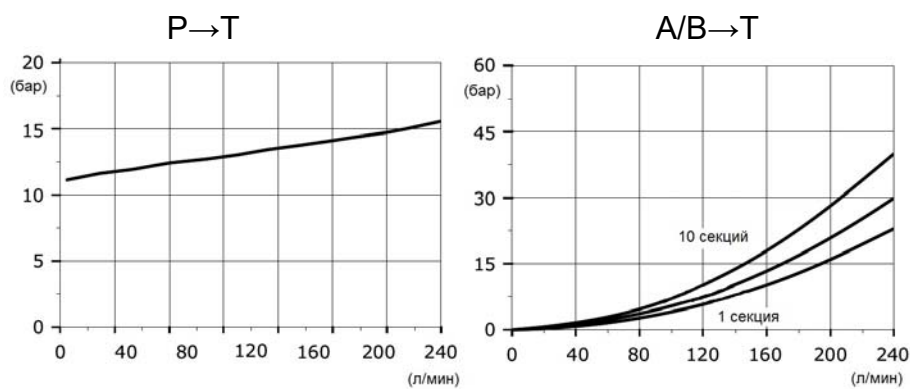
# РАСПРЕДЕЛИТЕЛЬ СЕРИИ P1K260

Габаритные и присоединительные размеры



Секций	1	2	3	4	5	6	7	8	9	10
Е, мм	124	177	230	283	336	389	442	495	548	601
Г, мм	220	273	326	379	432	485	538	591	644	697
Масса, кг	39,5	53,8	68,1	82,4	96,7	111	125	140	154	168

Рабочие характеристики (зависимость перепада давления от расхода)

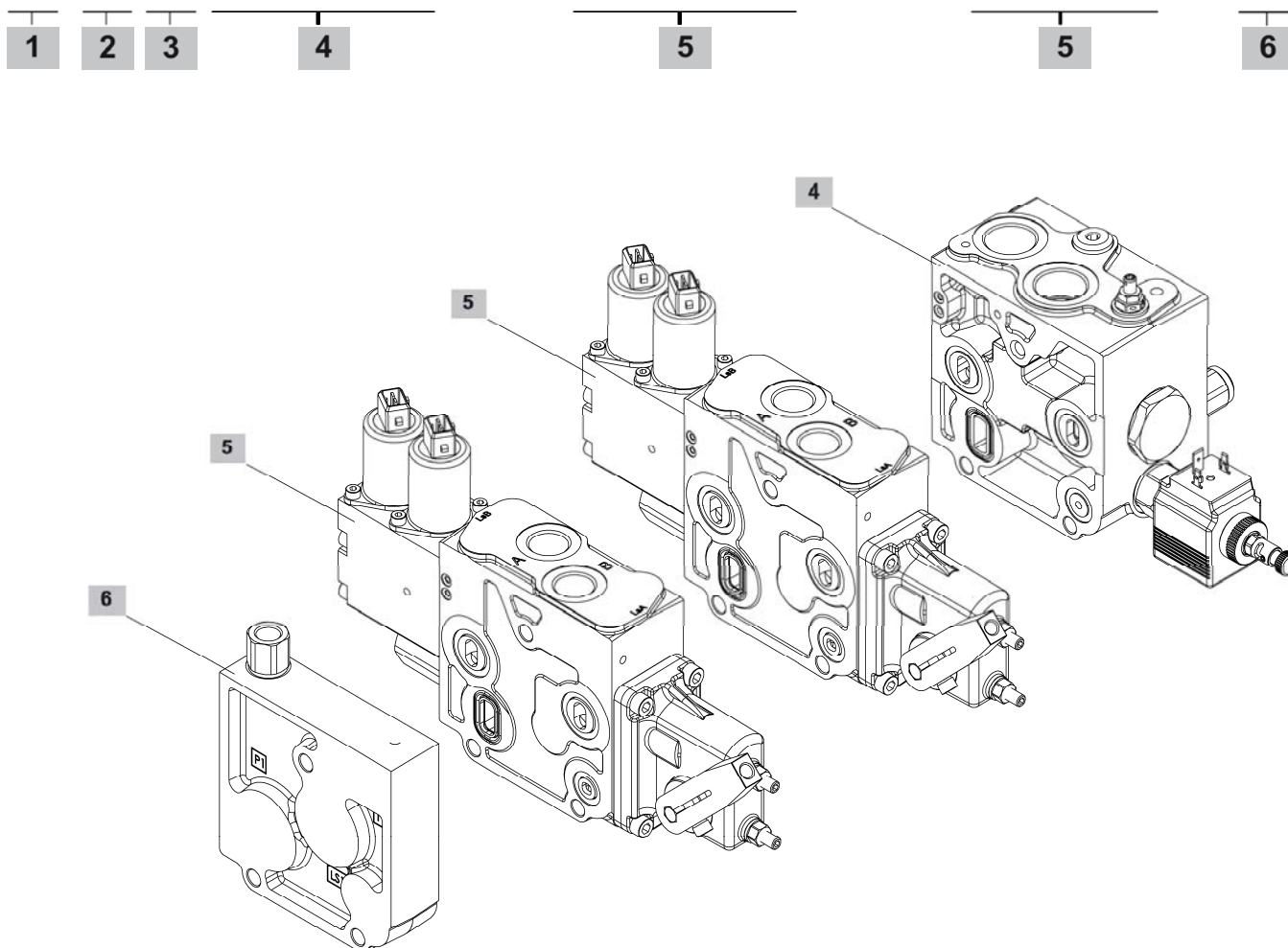


Резьбы портов

Порт	Р, А, В	Т	LS, L, V
BSPP	1	1-1/4	1/4

## КОД ДЛЯ ЗАКАЗА РАСПРЕДЕЛИТЕЛЯ СЕРИИ P1K

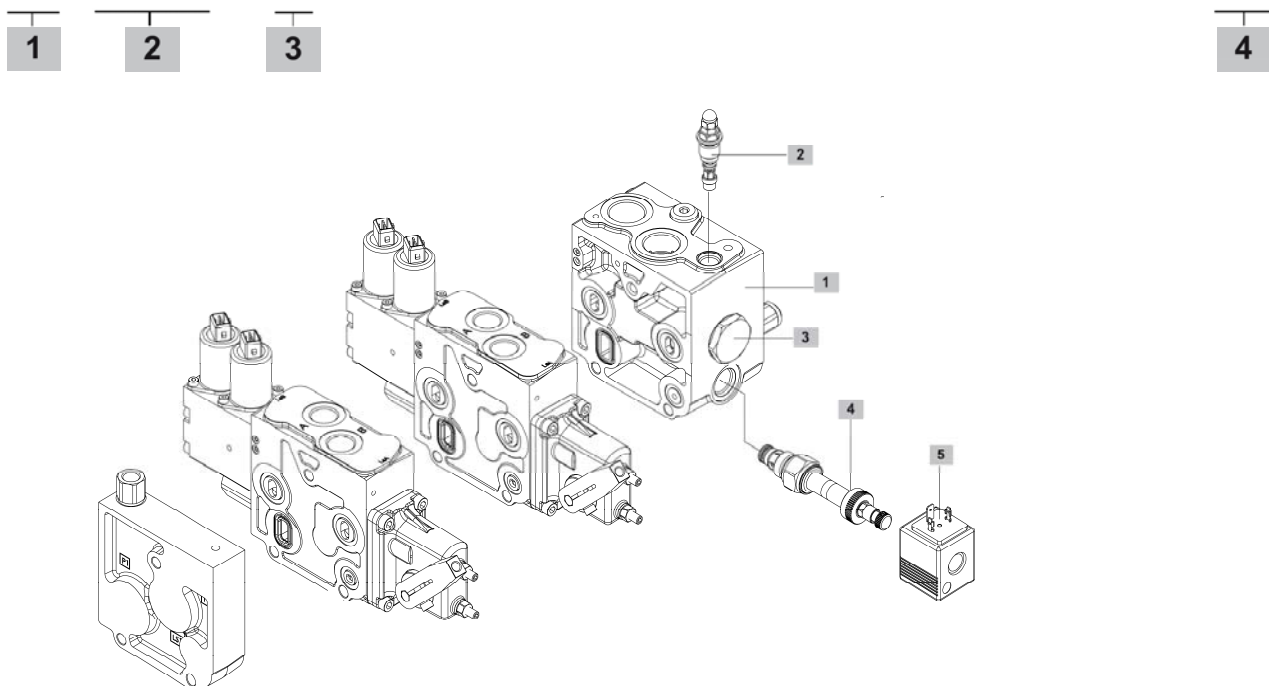
P1K 150 /2/ ПР(П4-195)РЕНП /ПЛ-05(10/10)А30В03.ПА3(220) /ПЛ-05(5/5)А30В03/ СН30 24В



		стр.
1	СЕРИЯ РАСПРЕДЕЛИТЕЛЯ	4
2	НОМИНАЛЬНЫЙ РАСХОД В НАПОРНОЙ ЛИНИИ P	4
3	КОЛИЧЕСТВО РАБОЧИХ СЕКЦИЙ	-
4	НАПОРНАЯ СЕКЦИЯ	8
5	РАБОЧАЯ СЕКЦИЯ	11
6	СЛИВНАЯ СЕКЦИЯ	17

# НАПОРНАЯ СЕКЦИЯ

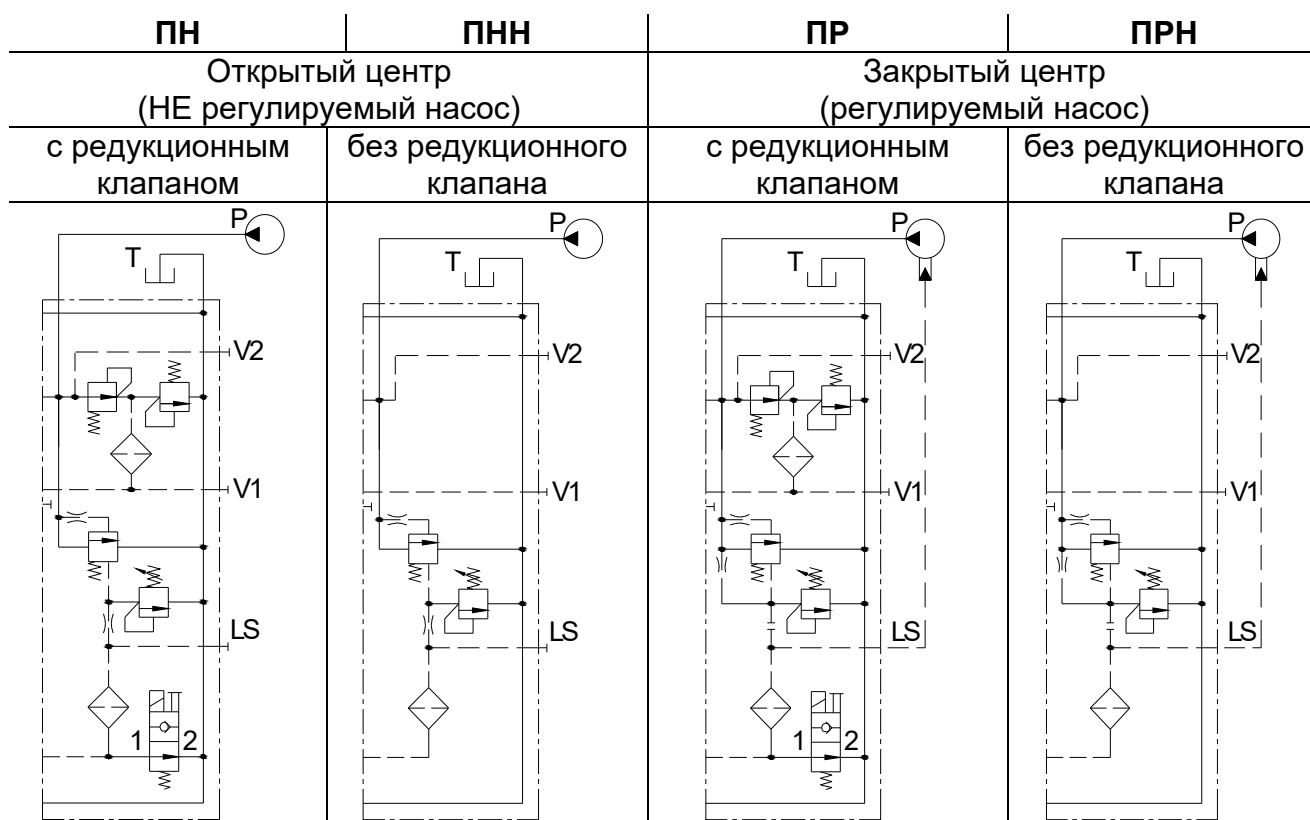
P1K150/2/ **ПР** (**П4-195**) **РЕНП** /ПЛ-05(10/10)А30В03.ПА3(220) /ПЛ05(5/5)А30В03/СН30- **24В**



	Позиция	Обозначение	Серия		P1K150	P1K260
секция	1	ПН	напорная секция справа, с редукционным клапаном, нерегулируемый насос		■	■
		ПР	напорная секция справа, с редукционным клапаном, регулируемый насос		■	■
		ПНН	напорная секция справа, без редукционного клапана, нерегулируемый насос		■	■
		ПРН	напорная секция справа, без редукционного клапана, регулируемый насос		■	■
предохранительный клапан LS линии	2	-	заглушка (предохранительный клапан отсутствует)		■	■
		П	3	40-180бар	■	■
		ПФ			■	■
		ПФк	4	180-350 бар	■	■
электромагнитный клапан разгрузки	3	-	заглушка		■	■
		РЕ	разгрузочный клапан с электрическим управлением, БЕЗ ручного дублирования		■	■
		РЕН	разгрузочный клапан с электрическим управлением, ручное дублирование «нажать»		■	■
		РЕНП	разгрузочный клапан с электрическим управлением, ручное дублирование «нажать и повернуть»		■	■



## 1 СЕКЦИЯ

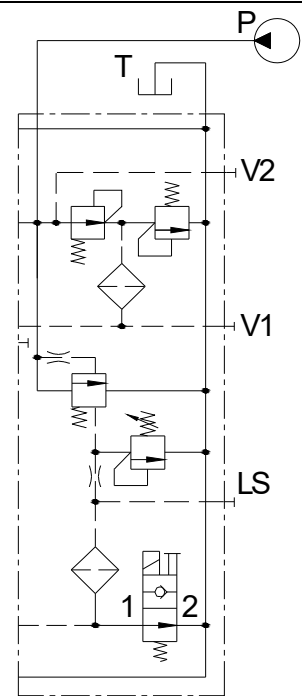


## 2 ПРЕДОХРАНИТЕЛЬНЫЙ КЛАПАН LS ЛИНИИ

Обозначение	Описание	Диапазон настройки, бар	Гидросхема
-	заглушка (предохранительный клапан отсутствует)	-	
ПЗ	предохранительный клапан прямого действия, с заглушкой	40-180	
П4		180-350	
ПФЗ	предохранительный клапан прямого действия, с пломбой	40-180	
ПФ4		180-350	
ПФКЗ	предохранительный клапан прямого действия, с защитным колпачком	40-180	
ПФК4	предохранительный клапан прямого действия, с защитным колпачком	180-350	

### 3 ЭЛЕКТРОМАГНИТНЫЙ КЛАПАН РАЗГРУЗКИ

Обозначение	Описание	Гидросхема
-	заглушка (клапан отсутствует)	
РЕ	разгрузочный клапан с электрическим управлением, без ручного дублирования	
РЕН	разгрузочный клапан с электрическим управлением, ручное дублирование «нажать»	
РЕНП	разгрузочный клапан с электрическим управлением, ручное дублирование «нажать и повернуть»	



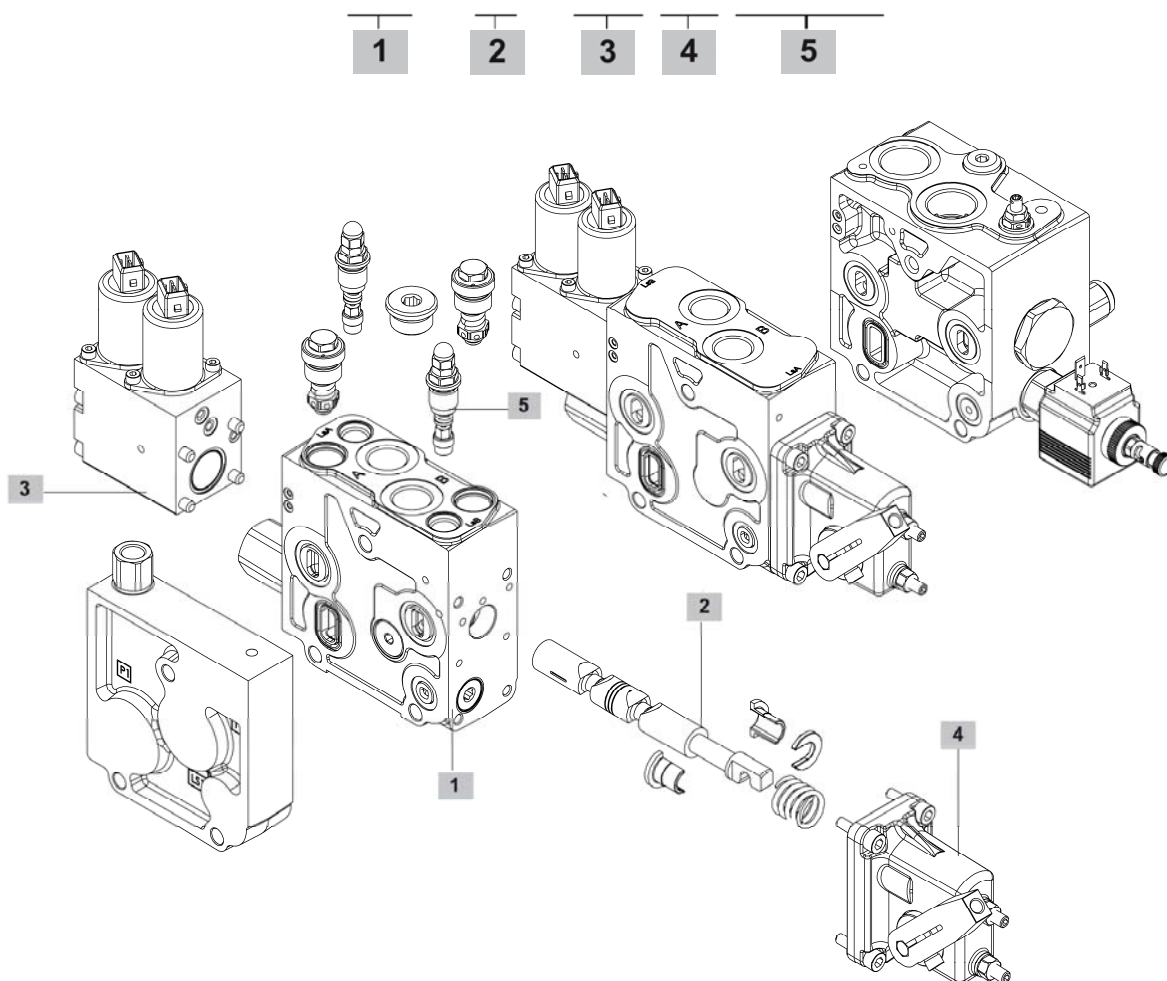
### 4 КАТУШКА ЭЛЕКТРОМАГНИТНОГО КЛАПАНА РАЗГРУЗКИ

**12В** | 12 В постоянное напряжение, электрическое подключение стандарта ISO4400

**24В** | 24 В постоянное напряжение, электрическое подключение стандарта ISO4400

# РАБОЧАЯ СЕКЦИЯ

P1K150/2/ПР(П4-195)РЕНП/ ПЛ- 05(10/10)А30 В03. ПА3(220) /ПЛ-05(5/5)А30В03/СН3024В



	Позиция	Обозначение	Серия	P1K150	P1K260
				■	■
секция	1	ПЛ	рабочая секция с компенсатором, с портами под вторичные клапаны	■	■
		Н	рабочая секция с компенсатором, без портов под вторичные клапаны	■	■
		НП	рабочая секция без компенсатора, без портов под вторичные клапаны	■	■
		ПЛН	рабочая секция без компенсатора, с портами под вторичные клапаны	■	■
		НО	рабочая секция с обратным клапаном, без портов под вторичные клапаны	■	■
		ПЛО	рабочая секция с обратным клапаном, с портами под вторичные клапаны	■	■

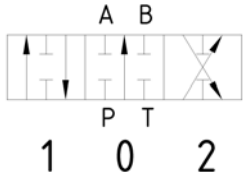
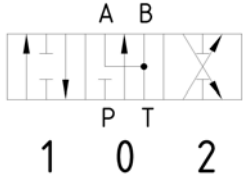
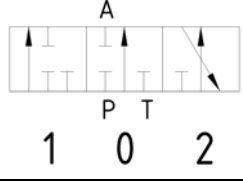
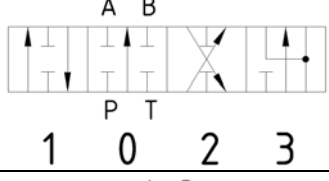
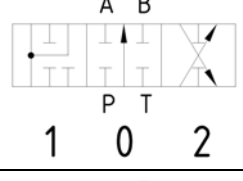
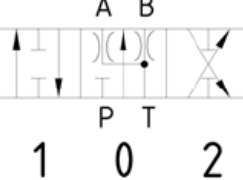
	Позиция	Обозначение	Серия	P1K150	P1K260
золотник	2	01	3-х позиционный, двойного действия, с запертыми портами А и В в нейтральной позиции	■	■
		05	3-х позиционный, двойного действия, с соединенными портами А и В с Т в нейтральной позиции	■	■
		06	3-х позиционный, одностороннего действия на порт А, порт В заглушен	■	■
		08	4-х позиционный, двойного действия, с запертыми портами А и В в нейтральной позиции, фиксация положения 3 – «плавающее положение»	■	■
		09	3-х позиционный, двойного действия, с запертыми портами А и В в нейтральной позиции, в 1 позиции – «дифференциальная схема»	■	
		16	3-х позиционный, двойного действия, с соединенными портами А и В с Т в нейтральном положении через дроссель	■	■
адаптер со стороны А	3	A01	пружинный возврат в нейтральное положение	■	■
		A09	фиксация во всех трех положениях	■	■
		A15	гидравлическое управление	■	■
		A26	с фиксацией в 3 позиции, применяется для золотников типа 08	■	■
		A30	пропорциональное электрогидравлическое управление, коннектор ISO4400	■	
		A41	пропорциональное электрогидравлическое управление, коннектор AMP JPT	■	■
адаптер со стороны В	4	B03	рычажный механизм	■	■
		B19	рычажный механизм, выполненный из чугуна	■	■
вторичные клапаны	5	-	заглушка (вторичный клапан отсутствует)	■	■
		А	антикавитационный	■	■
		ПА	антикавитационный и антиударный клапан прямого действия фиксированной настройки	■	■
		П	предохранительный клапан прямого действия на линии LS	■	■



**1 СЕКЦИЯ**

<p><b>ПЛ</b></p> <p>рабочая секция с компенсатором с портами под вторичные клапаны</p>	<p><b>Н</b></p> <p>рабочая секция с компенсатором без портов под вторичные клапаны</p>	<p><b>ПЛН</b></p> <p>рабочая секция без компенсатора с портами под вторичные клапаны</p>	<p><b>НП</b></p> <p>рабочая секция без компенсатора без портов под вторичные клапаны</p>
<p><b>В А</b></p> <p><b>LSAB</b></p>	<p><b>В А</b></p> <p><b>LSAB</b></p>	<p><b>В А</b></p> <p><b>LSAB</b></p>	<p><b>В А</b></p> <p><b>LSAB</b></p>
<p><b>НЛО</b></p> <p>рабочая секция с обратным клапаном, с портами под вторичные клапаны</p>	<p><b>НО</b></p> <p>рабочая секция с обратным клапаном, без портов под вторичные клапаны</p>		
<p><b>В А</b></p> <p><b>LSAB</b></p>	<p><b>В А</b></p> <p><b>LSAB</b></p>		

## 2 ЗОЛОТНИК

Обозначение	Описание	Гидросхема
01	3-х позиционный, двойного действия, с запорными портами А и В в нейтральной позиции	
05	3-х позиционный, двойного действия, с соединенными портами А и В с Т в нейтральной позиции	
06	3-х позиционный, одностороннего действия на порт А, порт В заглушен	
08	4-х позиционный, двойного действия, с запорными портами А и В в нейтральной позиции, фиксация положения 3 – «плавающее положение»	
09	3-х позиционный, двойного действия, с запорными портами А и В в нейтральной позиции, в 1 позиции порты А и В соединены с Р – «дифференциальная схема»	
16	3-х позиционный, двойного действия, с соединенными портами А и В с Т в нейтральной позиции через дроссель	

В скобках необходимо указать расход на золотнике для рабочих портов А и В. Возможные типы золотников приведены в таблице ниже.

Серия распределителя	Пропускная способность золотника через порты А и В, л/мин
P1K150	5, 10, 25, 40, 60, 80, 100
P1K260	25, 50, 75, 100, 125, 150, 175, 200

По другим видам золотников обращайтесь в ООО «Гидронт».

### 3 АДАПТЕР СО СТОРОНЫ А

Обозначение	Описание	Гидросхема
<b>A01</b>	пружинный возврат в нейтральное положение	
<b>A09</b>	с зажимом для остановки в любом положении	
<b>A15</b>	гидравлическое управление	
<b>A26</b>	фиксация в позиции 3 (для золотника типа 05)	
<b>A30</b>	пропорциональное электрогидравлическое управление, коннектор ISO4400	
<b>A41</b>	пропорциональное электрогидравлическое управление, коннектор AMP JPT	

### 4 АДАПТЕР СО СТОРОНЫ В

Обозначение	Описание	Гидросхема
<b>B03</b>	рычажный механизм	
<b>B19</b>	рычажный механизм, выполненный из чугуна	

По другим видам адаптеров обращайтесь в ООО «Гидронт».

**5** ВТОРИЧНЫЕ КЛАПАНЫ

**ПА**
**3**
**( 220 )**  
тип
место
настройка,  
клапана
установки
бар

Тип клапана		Место установки		Примечание
код	описание	код	схема	
-	заглушка	-	-	клапан отсутствует
<b>A</b>	антикавитационный	<b>1</b>		клапан в линии А порт в линии В заглушен
		<b>2</b>		клапан в линии В порт в линии А заглушен
		<b>3</b>		клапаны в линии А и В



Тип клапана		Место установки		Диапазон настройки	
код	описание	код	схема	Значение, бар	
ПА	антикавитационный и антиударный клапан прямого действия фиксированной настройки	1		50-420	
		2		50-420	
		3		50-420	
П	предохранительный клапан прямого действия на линии LS	1		3	40-180
				4	180-350
		2		3	40-180
				4	180-350
		3		3	40-180
				4	180-350

## СЛИВНАЯ СЕКЦИЯ

P1K150/2/ПР(П4-195) РЕНП/ПЛ-05(10/10)А30В03.ПА3(220) /ПЛ-05(5/5)А30В03/

**СН30**

24В

1

	Позиция	Обозначение	Серия	P1K150	P1K260
секция	1	<b>СН30</b>	секция без портов P1, T1 и открытым дренажем	■	■
		<b>СН10</b>	секция без портов P1, T1 и без дренажа	■	■
		<b>СП30</b>	секция с портами P1, T1 (заглушены) и открытым дренажем	■	■
		<b>СП10</b>	секция с портами P1, T1 (заглушены) и без дренажа	■	■
		<b>СВ30</b>	секция с портами P1, T1(заглушены), LS1(открыт) и с дренажем	■	■
		<b>СВ10</b>	секция с портами P1, T1(заглушены), LS1(открыт) и без дренажа	■	■

СН30	СН10	СП30	СП10	СВ30	СВ10
секция без портов P1, T1 и открытым дренажем	секция без портов P1, T1 и без дренажа	секция с портами P1 и T1(заглушены) и открытым дренажем	секция с портами P1 и T1(заглушены) и без дренажа	секция с портами P1, T1 (заглушены), LS1(открыт) и открытым дренажем	секция с портами P1, T1 (заглушены), LS1(открыт) и без дренажа

Продукция производства ООО «Гидронт» представлена в следующих каталогах:

- Обзор продукции
- Распределители серии P1C
- Распределители серии P1M
- Распределители серии P1K
- Распределители серии P1Ф
- Клапаны предохранительные K1П
- Клапаны обратные K1O
- Клапаны тормозные K1T
- Гидрозамки K1Г

Производитель оставляет за собой право вносить изменения и поправки в каталог и техническую документацию в любое время и без уведомления потребителя.

Производитель оставляет за собой право вносить изменения в комплектацию и конструкцию аппаратов, не влияющие на их функционирование и технические параметры.

**ООО «Гидронт»  
город Екатеринбург  
телефон/факс (343) 222-00-21  
E-mail: [info@hydront.ru](mailto:info@hydront.ru)  
[www.hydront.ru](http://www.hydront.ru)**