



S  
D4

МОНОБЛОЧНЫЕ  
ГИДРОРАСПРЕДЕЛИТЕЛИ



## Описание

Простой, компактный дизайн клапана, имеющего один золотник, с открытым или закрытым центром.

Со встроенным предохранительным клапаном.

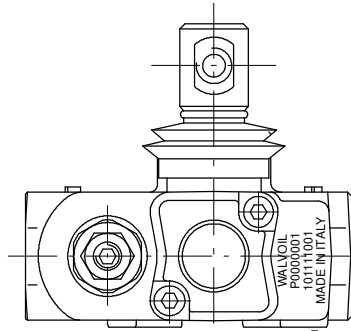
Взаимозаменяемые золотники диаметром 16мм.

Доступно ручное и дистанционное механическое управление, посредством гибкого тросика.

## Рабочие параметры

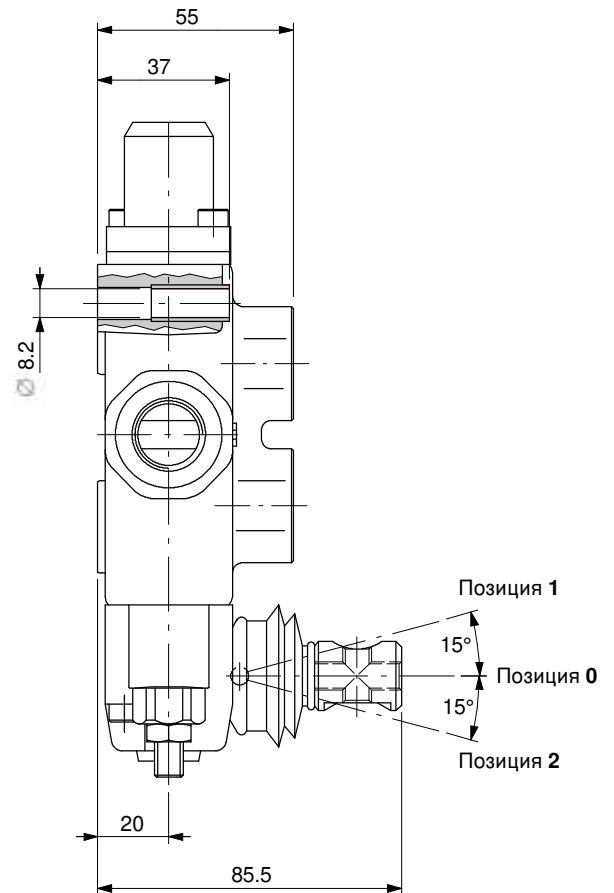
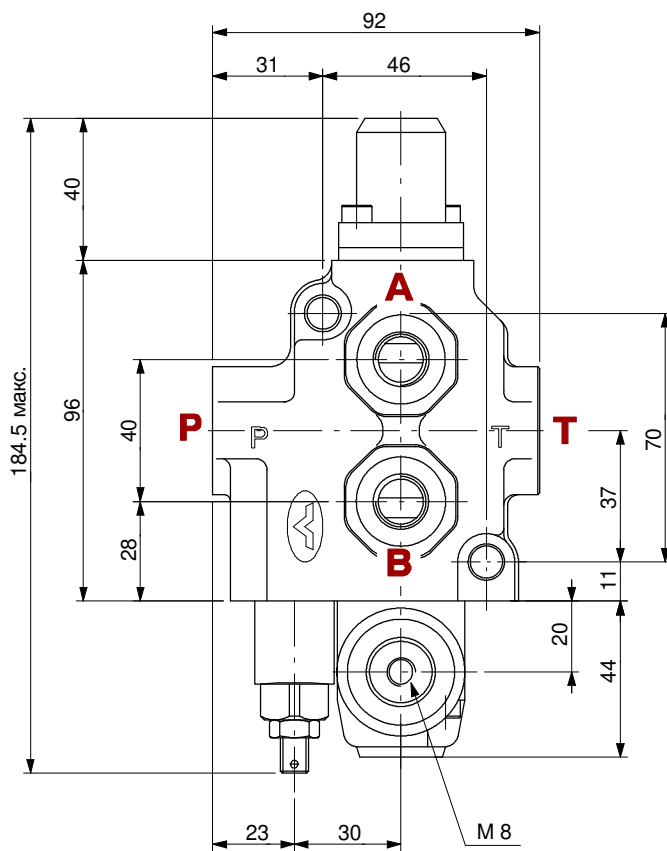
Этот каталог показывает технические характеристики при условии применения минерального масла вязкостью 46сСт при температуре 40°C.

Номинальный расход		45 л/мин
Рабочее давление (максимальное)		250 бар
Максимальное давление в порте T		25 бар
Внутренние утечки из A(B) - T	<i>при перепаде p=100 бар температура жидкости 40°C</i>	3 см <sup>3</sup> /мин
Рабочая жидкость		минеральное масло
Температура жидкости	<i>с NBR (Випа-N) уплотнениями</i>	от -20°C до 80°C
	<i>с FPM (Витон) уплотнениями</i>	от -20°C до 100°C
Вязкость	<i>рабочий диапазон</i>	от 15 сСт до 75сСт
	<i>минимальная</i>	12 сСт
	<i>максимальная</i>	400 сСт
Максимальный уровень фильтрации		19/16 - ISO 4406
Температура окружающей среды		от -40°C до 60°C



**WALVOIL**  
**P000001**  
**10111001**  
**MADE IN ITALY**

Производитель  
P00 = год выпуска (2000г)  
00001 = номер  
Код клапана



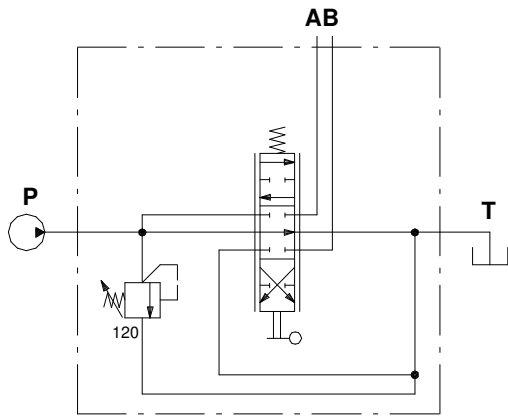
### Стандартная резьба

ПОРТ	BSP (ISO 228/1)	UN- UNF (ISO 11926- 1)	МЕТРИЧЕСКАЯ (ISO 262)
Напорный P		3/4- 16 UNF- 2B (SAE 8)	
Порты A и B	G 3/8	9/16 -18 UNF- 2B (SAE 6)	M18x1.5
Сливной T		3/4- 16 UNF- 2B (SAE 8)	

# SD4

## Гидравлическая схема

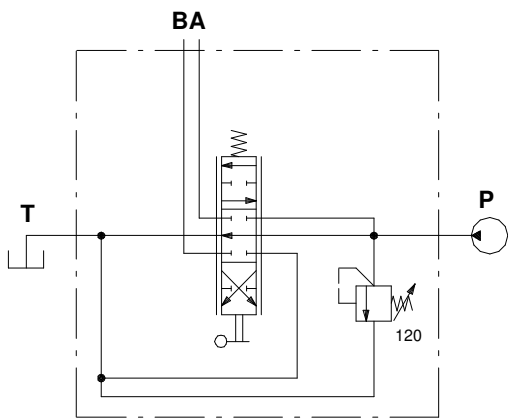
Стандартный клапан снабжен золотником с запертыми портами (тип **1CP**)



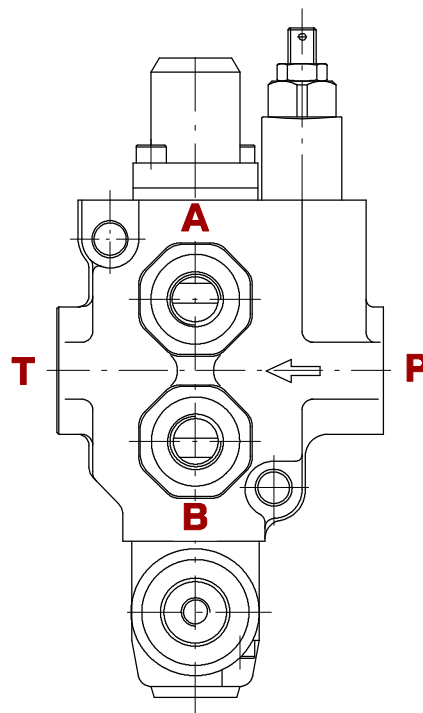
SD4/1(KG3-120)/1CP8L

## Правый выход

Симметричный корпус позволяет противоположное расположение золотника относительно управления (конфигурация **ED**)

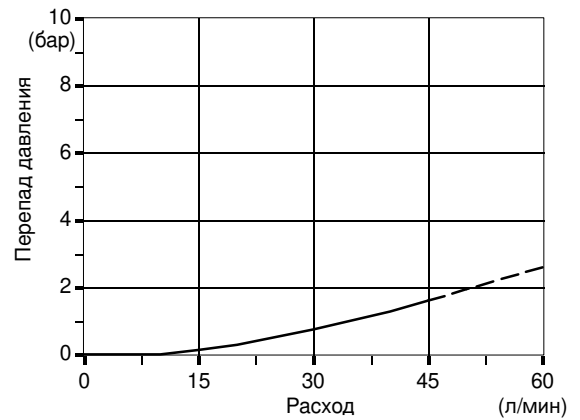
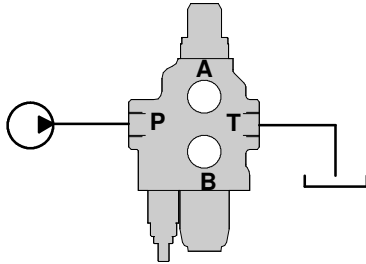
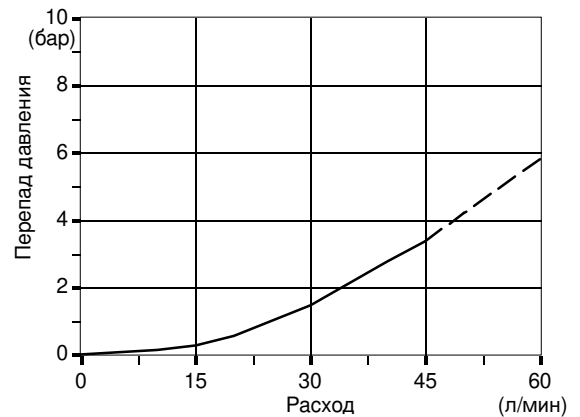
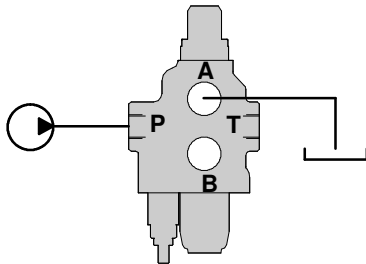
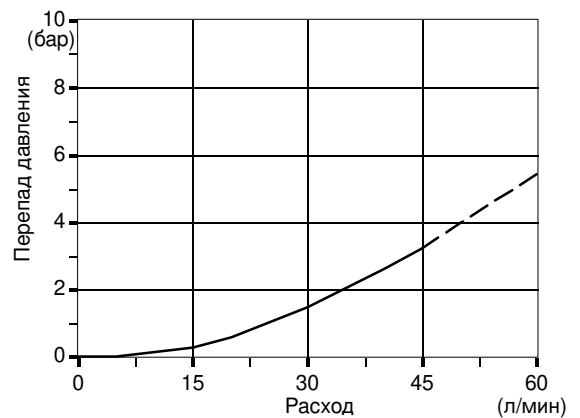
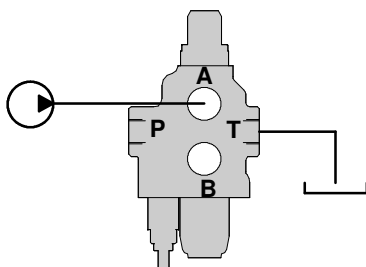


SD4/1(KG3-120)/ED-1CP8L



**Открытый центр**

Из напорного порта в сливной

**Подача в рабочий порт**Вход в порт **A** (золотник в позиции 1) или **B** (золотник в позиции 2)**Слив с рабочего порта**Выход из порта **A** (золотник в позиции 2) или **B** (золотник в позиции 1)

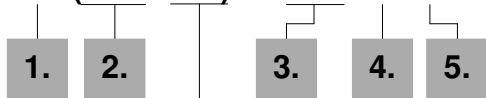
ПРИМЕЧАНИЕ: графики для золотника 1CP

# SD4

## Код для заказа

Например:

SD4 / 1 (KG3-120) / 1CP 8 L - SAE \*



Настройка давления предохранительного клапана

### 1. Корпус \*

ТИП	КОД	ОПИСАНИЕ
1	5KIT117000	1 секция

\* Включает все уплотнения

### 2. Предохранительный клапан

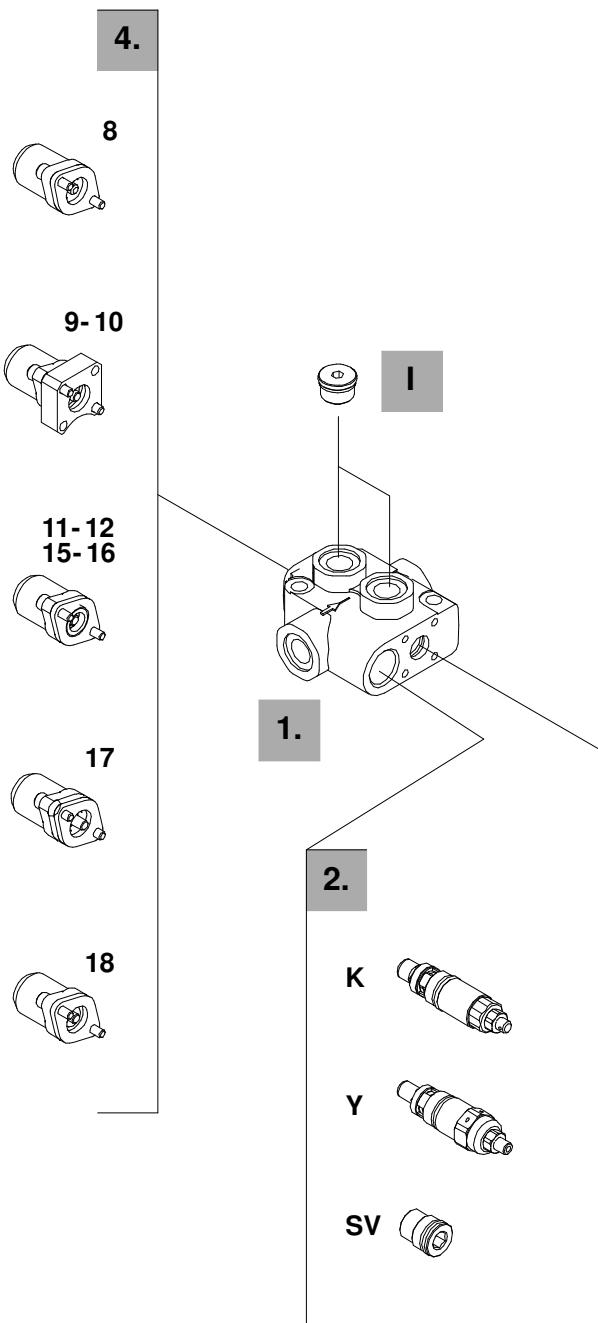
ТИП	КОД	ОПИСАНИЕ
<u>VMD5/1 клапан давления прямого действия тип K (стандартный)</u>		
(KG2-80)	5KIT105122	Диапазон от 40 до 80 бар стандартная настройка 80 бар
(KG3-120)	5KIT105123	Диапазон от 63 до 200 бар стандартная настройка 120 бар
(KG4-220)	5KIT105124	Диапазон от 160 до 250 бар стандартная настройка 220 бар
<u>VMD5/1 клапан давления прямого действия тип Y</u>		
(YG2-80)	5KIT105212	Диапазон от 63 до 160 бар стандартная настройка 80 бар
(YG3-175)	5KIT105213	Диапазон от 125 до 200 бар стандартная настройка 175 бар

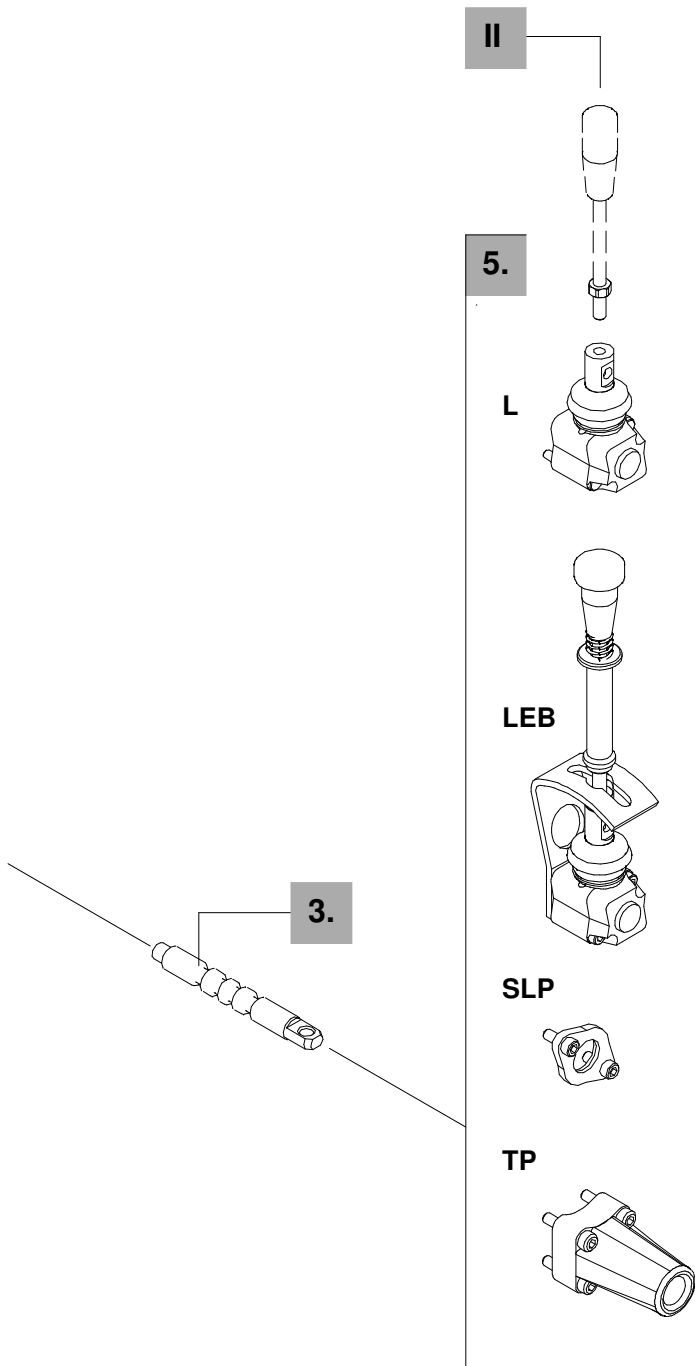
Стандартная настройка относится к 10л/мин

SV	ХТАР623282	Заглушка
----	------------	----------

### 3. Золотники

ТИП	КОД	ОПИСАНИЕ
1CP	3CU1110110	Двойного действия позитивное перекрытие А и В закрыты в нейтрале, 3-х позиционный
1N	3CU1110120	Двойного действия негативное перекрытие А и В закрыты в нейтрале, 3-х позиционный
2	3CU1125130	Двойного действия, 3-х позиционный А и В соединены с Т в нейтральной позиции
3	3CU1131130	Одностороннего действия на порт А порт В заглушен, 3-х позиционный
4	3CU1135140	Одностороннего действия на порт В порт А заглушен, 3-х позиционный
6	3CU1150130	Двойного действия, закрытый центр, 3-х поз.
7	3CU1155130	Двойного действия, закрытый центр, 3-х поз. А и В соединены с Т в нейтральной позиции





#### 4. Адаптеры со стороны "А"

ТИП	КОД	ОПИСАНИЕ
8	5V08104000	Пружинный возврат
9	5V09104010	Фиксация в 1-ом положении
10	5V10104010	Фиксация во 2-ом положении
11	5V11104000	Фиксация во всех положениях
12	5V12104000	Фиксация в 1-ом и 2-ом положениях
15	5V15104000	Фиксация в 1-ом и нейтральном положениях
16	5V16104000	Фиксация во 2-ом и нейтральном положениях
17	5V17104000	Пружинный возврат в 1-ое положение
18	5V18104000	Пружинный возврат во 2-ое положение

#### 5. Опции со стороны "В"

ТИП	КОД	ОПИСАНИЕ
L	5LEV105000	Стандартная ручка
LEB	5LEV605000	Ручка с фиксацией в 3-х положениях и блокировкой
SLP	5COP105000	Без ручки, с защитным адаптером
TP	5TEL105005	Управление от тросиков

#### I Заглушка порта

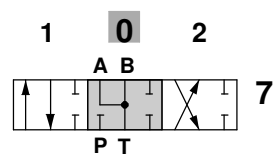
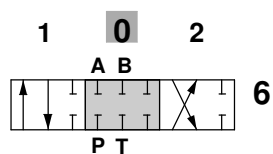
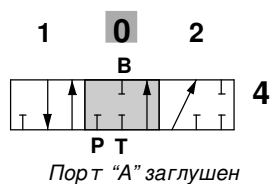
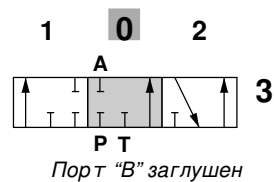
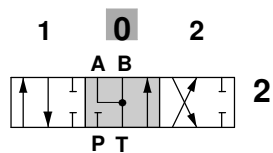
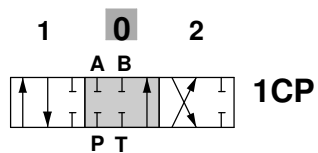
ТИП	КОД	ОПИСАНИЕ
SAE 6	3XTAP817130	Заглушка для золотника одностороннего действия

#### II Опции ручки

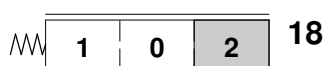
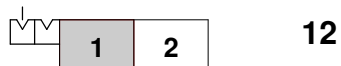
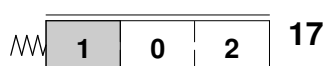
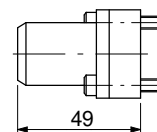
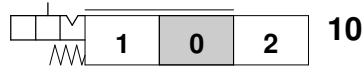
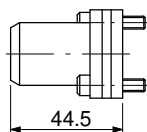
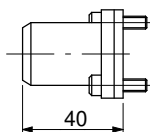
ТИП	КОД	ОПИСАНИЕ
AL01/M8x120	170011012	Стандартная ручка L=120мм

Для специальных конфигураций см. стр. 9 и 10

## Золотники

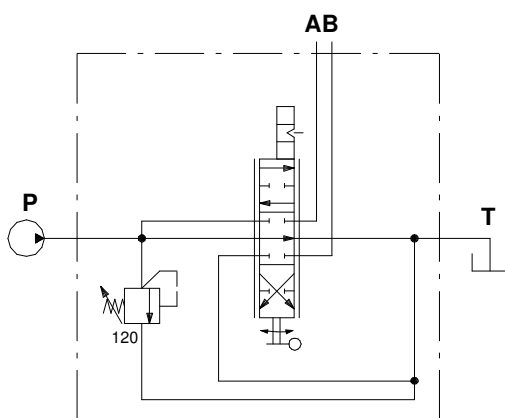
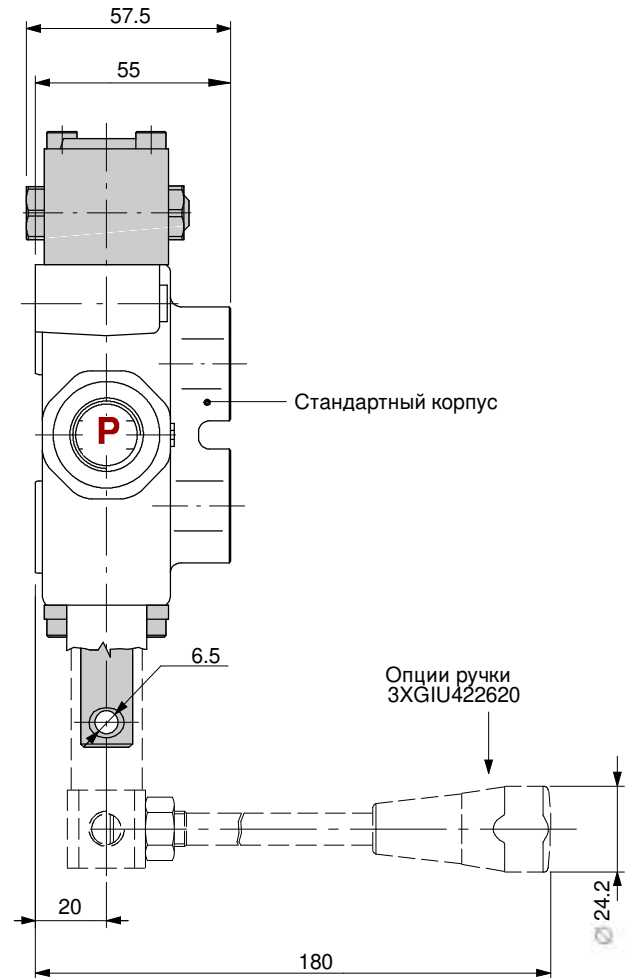
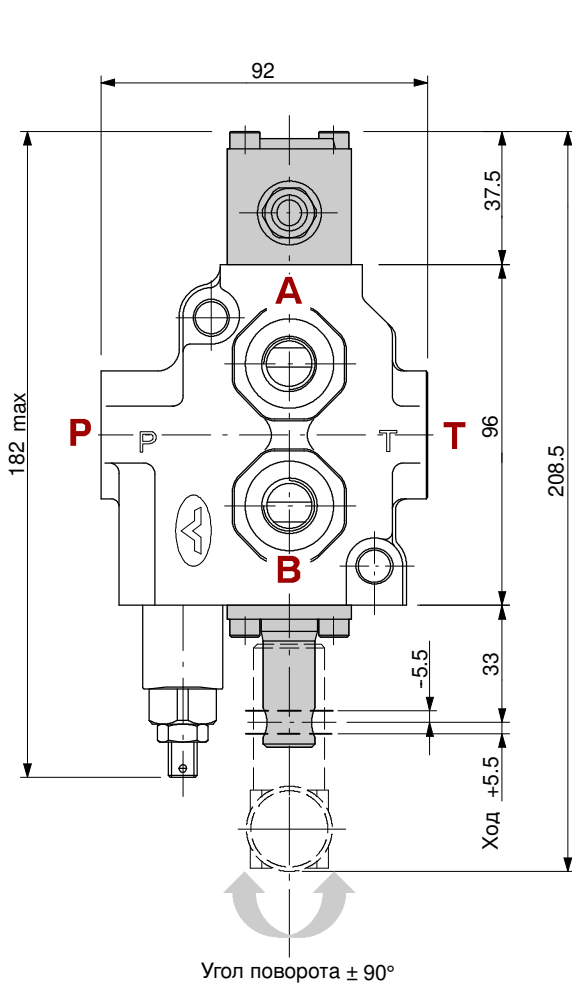


## Адаптеры со стороны "А"





## Гидрораспределитель с вращающимся управлением

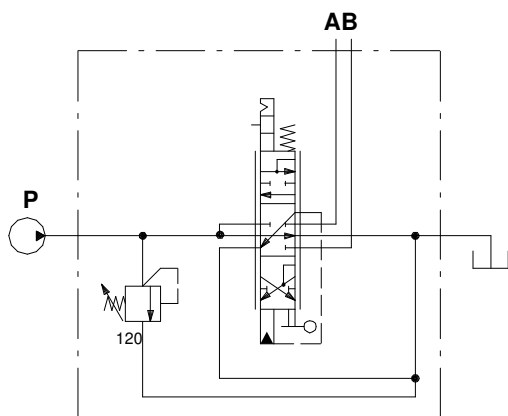
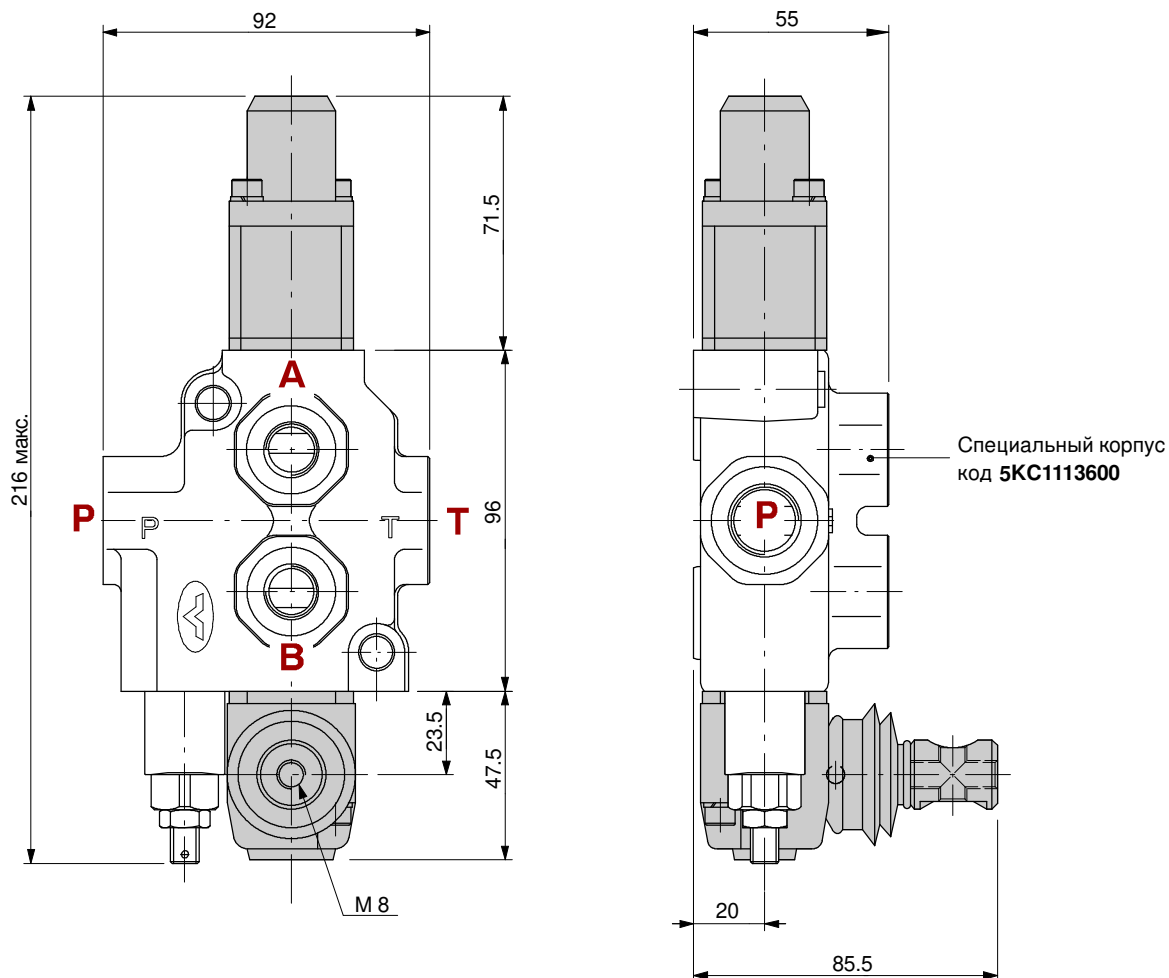


Например: SD4/1 (KG3-120)/1NR SLP

## Специальная конфигурация

### Фиксация с гидравлическим возвратом из 1-ого положения в нейтральное

Золотник возвращается в нейтральное положение при достижении давления до 63 и 80бар.



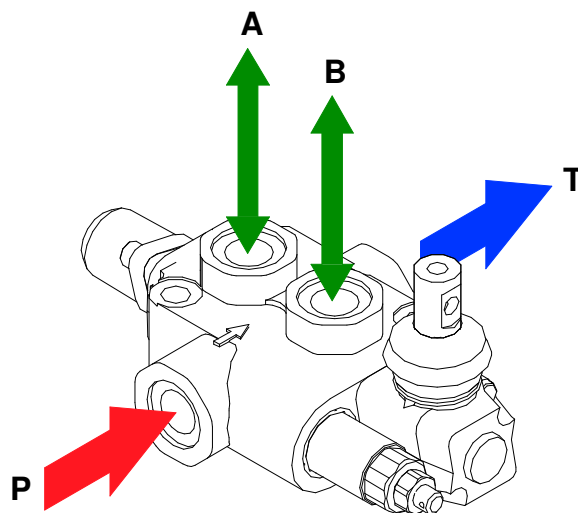
Например: SD4/1 (KG3- 120)/ **1N 9A(80) LA**

- Специальная ручка код **5LEV104000**
- Адаптер с давлением 63 бар код **5V09504000**
- Адаптер с давлением 80 бар код **5V09504080**
- Золотник код **3CU1110300**

SD4 изготовлен и проверен согласно данного каталога.

Перед окончательной установкой следуйте нижеследующим рекомендациям:

- клапан SD4 может быть смонтирован в любом положении, чтобы предотвратить деформацию корпуса или золотника следует крепить гидрораспределитель к существующим монтажным отверстиям;
- чтобы предотвратить попадание воды, в корпус гидрораспределителя не используйте мойку водой под высоким давлением;
- перед покраской убедитесь что все отверстия заглушены.



### Момент для закручивания - Нм

ТИПЫ РЕЗЬБЫ	Р порт	Порты А и В	Т порт
BSP (ISO 228/1)	G 3/8	G 3/8	G 3/8
С кольцами круглого сечения	35	35	35
С торцевым медным уплотнением	40	40	40
С торцевым резиновым или стальным	30	30	30
МЕТРИЧЕСКАЯ (ISO 262)	M18 x 1.5	M18 x 1.5	M18 x 1.5
С кольцами круглого сечения	35	35	35
С торцевым медным уплотнением	40	40	40
С торцевым резиновым или стальным	40	40	40

ПРИМЕЧАНИЕ: в таблице указаны рекомендуемые моменты.



**ООО ГИДРОНТ**

(343) 222-00-21

(343) 353-59-41

[info@hydront.ru](mailto:info@hydront.ru)

[www.hydront.ru](http://www.hydront.ru)

DAC002A