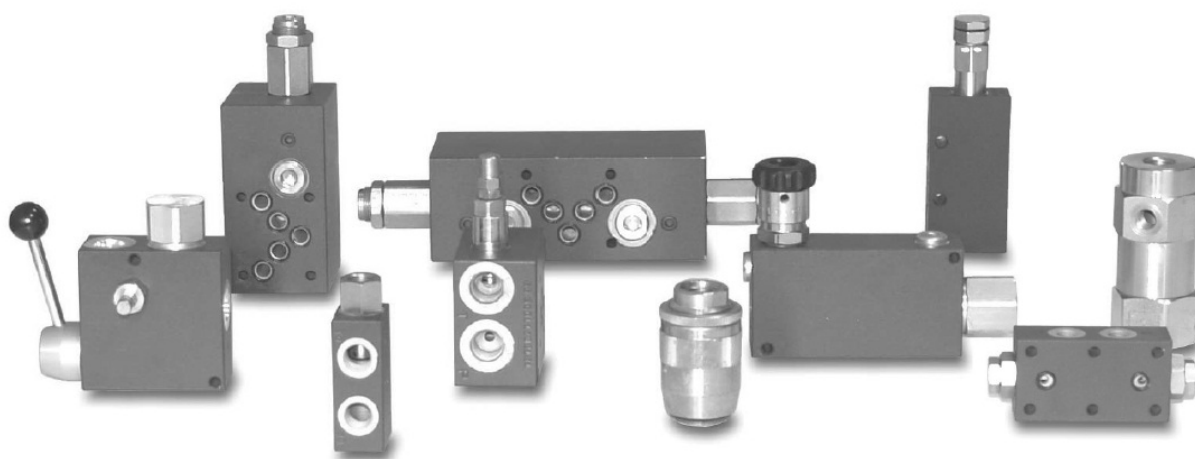




К1Т

КЛАПАНЫ ТОРМОЗНЫЕ





Основанная в 2005 году, компания Гидронт в настоящее время занимает одно из лидирующих положений на российском рынке в области объемного гидропривода и разработки гидросистем.



Основной целью компании является обеспечение заказчиков высококачественной гидроаппаратурой, оказание технической поддержки, оказания сервисного (гарантийного и постгарантийного) обслуживания продукции.



Сегодня компания Гидронт производит секционные и моноблочные гидравлические распределители, а так же клапаны и блоки клапанов в России. Все изделия проходят 100% выходной контроль на испытательном участке.



Для улучшения качества обслуживания и оказания технической поддержки компания Гидронт организовала сервисный центр для испытания гидравлических распределителей, клапанов, блоков клапанов любых производителей, который позволяет нашим заказчикам проводить диагностику гидроаппаратуры для выявления неисправности либо соответствия заявленным характеристикам.



Запуск собственного завода, а так же постоянные инвестиции в станочный парк позволило компании Гидронт увеличить производственные мощности а так же расширить номенклатурную линейку продукции.

Продукция производства ООО «Гидронт» представлена в следующих каталогах:

- Обзор продукции
- Распределители серии P1C
- Распределители серии P1M
- Распределители серии P1K
- Распределители серии P1Ф
- Клапаны предохранительные K1П
- Клапаны обратные K1O
- Клапаны тормозные K1T
- Гидрозамки K1Г

ООО «Гидронт» прошло сертификацию на соответствие требованиям ГОСТ Р ИСО 9001-2015 и ГОСТ РВ 0015-002-2012 «Система разработки и постановки на производство военной техники» и зарегистрировано в Военном регистре за № ВР 30.1.12143-2018 от 10.04.2018 г.

Система менеджмента качества нашего предприятия распространяется на разработку, производство, ремонт и поставку продукции в соответствии с классами ЕК 001-2014: 1630, 1650, 1730, 2590, 2910, 2915, 2930, 2940, 2945, 4330, 4460, 4930, 6640, группа 48.



СОДЕРЖАНИЕ

СЕРИЯ	Расход номинальный, л/мин	Давление максимальное, бар	Стр.
● Клапаны тормозные			
K1T60 версия 01 (картридж)	60	350	5
K1T35A версия В порты G 3/8 (трубный / резьбовой монтаж)	35	350	6
K1T35Д версия А порты G 3/8 (трубный / резьбовой монтаж)	35	350	7
K1T35Д версия Б порты G 3/8 (фланцевый монтаж)	35	350	8
K1T60A версия В порты G 3/4 (трубный / резьбовой монтаж)	60	350	9
K1T60Д версия А порты G 1/2 (трубный / резьбовой монтаж)	60	350	10
K1T60Д версия А порты G 3/8 (трубный / резьбовой монтаж)	60	350	11
K1T60Д версия Ф (K1T60Д012ФНЗВС-01)	60	350	12
K1T150105001Н0 / K1T150105003Н0 (трубный / резьбовой монтаж)	140	350	13
K1T150105004Н0 (фланцевый монтаж)	140	350	14
K1T150105010Н0 (фланцевый монтаж, клапан «ИЛИ», вентиль)	140	350	15
K1T150105012Н0 (фланцевый монтаж под гидромотор, клапан «ИЛИ», вентиль)	140	350	16

КЛАПАНЫ ТОРМОЗНЫЕ

К1Т

К1Т 60 Д 034 А КН 3 В С

1 2 3 4 5 6 7 8 9

	Позиция	Обозначение	Описание	
СЕРИЯ	1	К1Т	Клапан тормозной	
РАСХОД	2	35	Номинальным расход 35 л/мин	
		60	Номинальным расход 60 л/мин	
ВАРИАНТЫ	3	Д	Вариант Д – двухсторонний	
		А	Вариант А – односторонний	
РЕЗЬБА ПОРТОВ	4	038	Порт G 3/8 BSPP	
		012	Порт G 1/2 BSPP	
		034	Порт G 3/4 BSPP	
ВЕРСИЯ	5	А/В	Версия трубного (резьбового) монтажа	
		Ф	Версия фланцевого монтажа	
		01	Картридж (для К1Т60)	
ТИП КАПАНА	6	КПВ	Управляющее соотношение 1:4,1 (для К1Т35)	
		Н	Управляющее соотношение 1:4,25 (для К1Т60)	
ДИАПАЗОН НАСТРОЙКИ	7	2	50-210 бар (стандартная настройка 200 бар) (для К1Т35)	
		3	100-350 бар (стандартная настройка 350 бар) (для К1Т35)	
		3	60-350 бар (стандартная настройка 350 бар) (для К1Т60)	
РЕГУЛИРОВКА	8	В	Винт	
МАТЕРИАЛ КОРПУСА	9	С	сталь (рабочее давление до 350 бар)	
			К1Т35А	1,8 кг
			К1Т60Д (порт G 3/8)	1,6 кг
			К1Т60Д (порт G 1/2)	2,8 кг
			К1Т60А	3,2 кг

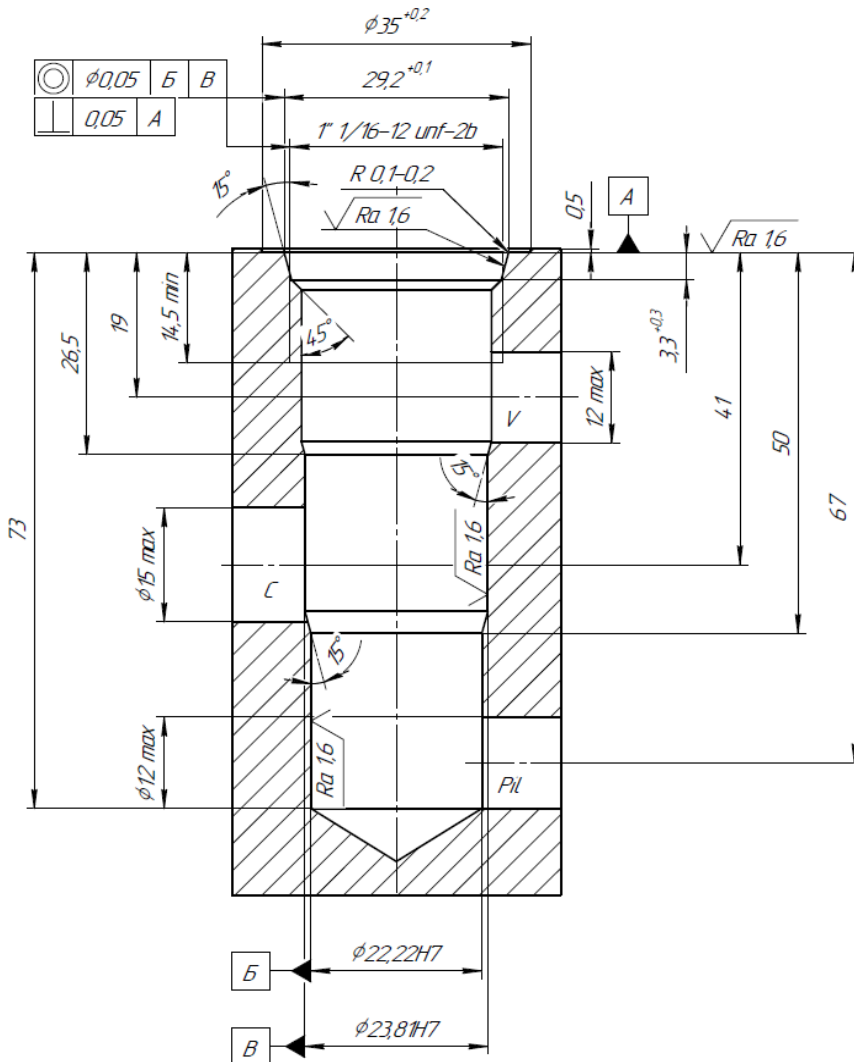
Клапаны изготавливаются для работы в следующих условиях:

Температура окружающего воздуха	-40°...+50°С
Температура рабочей жидкости (уплотнения NBR)	-40°...+80°С
Вязкость рабочей жидкости	12-1300 сСт
Максимальный уровень загрязнения по ГОСТ 17216 (не грубее)	11

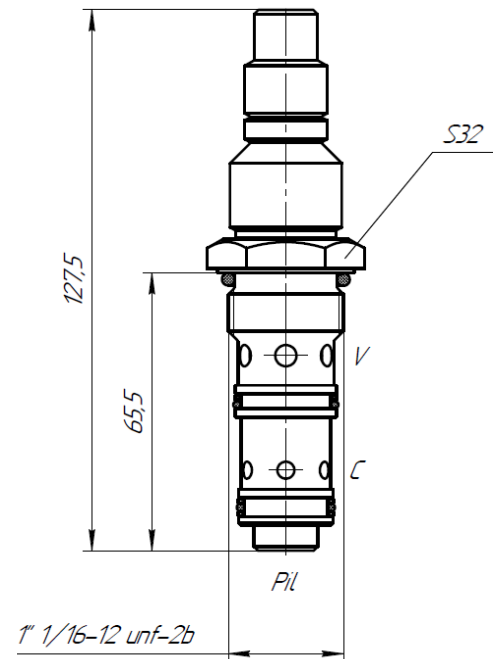
КЛАПАНЫ ТОРМОЗНЫЕ

К1Т60 картридж версия 01

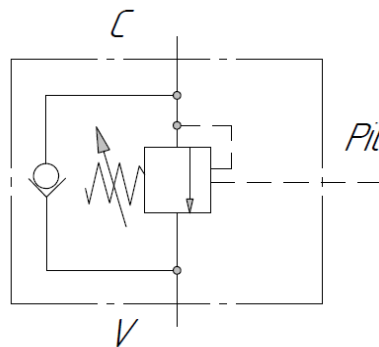
Размеры посадочного отверстия



Габаритные размеры



Условное графическое обозначение

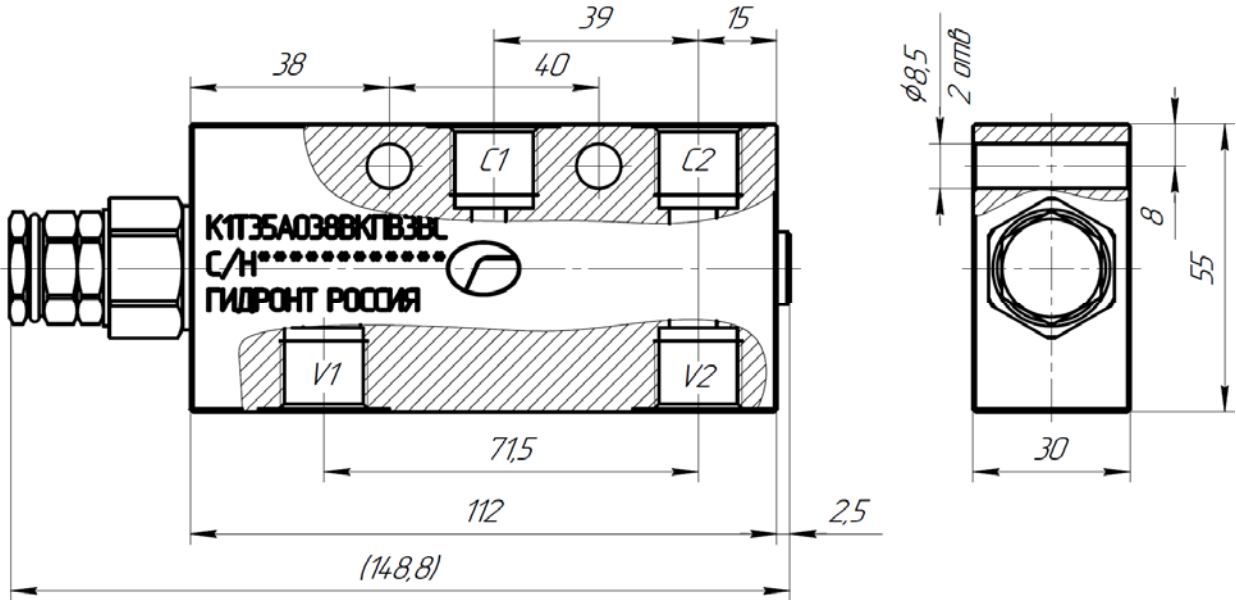


Код для заказа страница 4

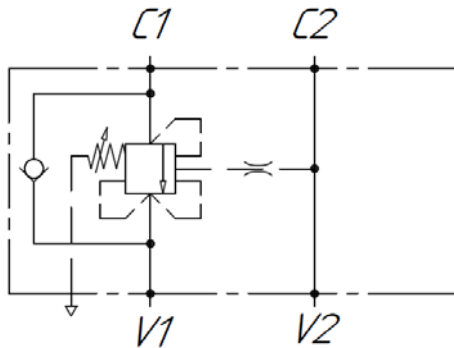
КЛАПАНЫ ТОРМОЗНЫЕ

К1Т35А порты G 3/8 версия В

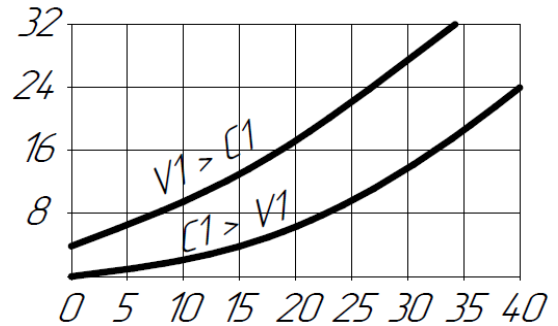
Габаритные и присоединительные размеры



Условное графическое обозначение



Рабочие характеристики (зависимость перепада давления от расхода)

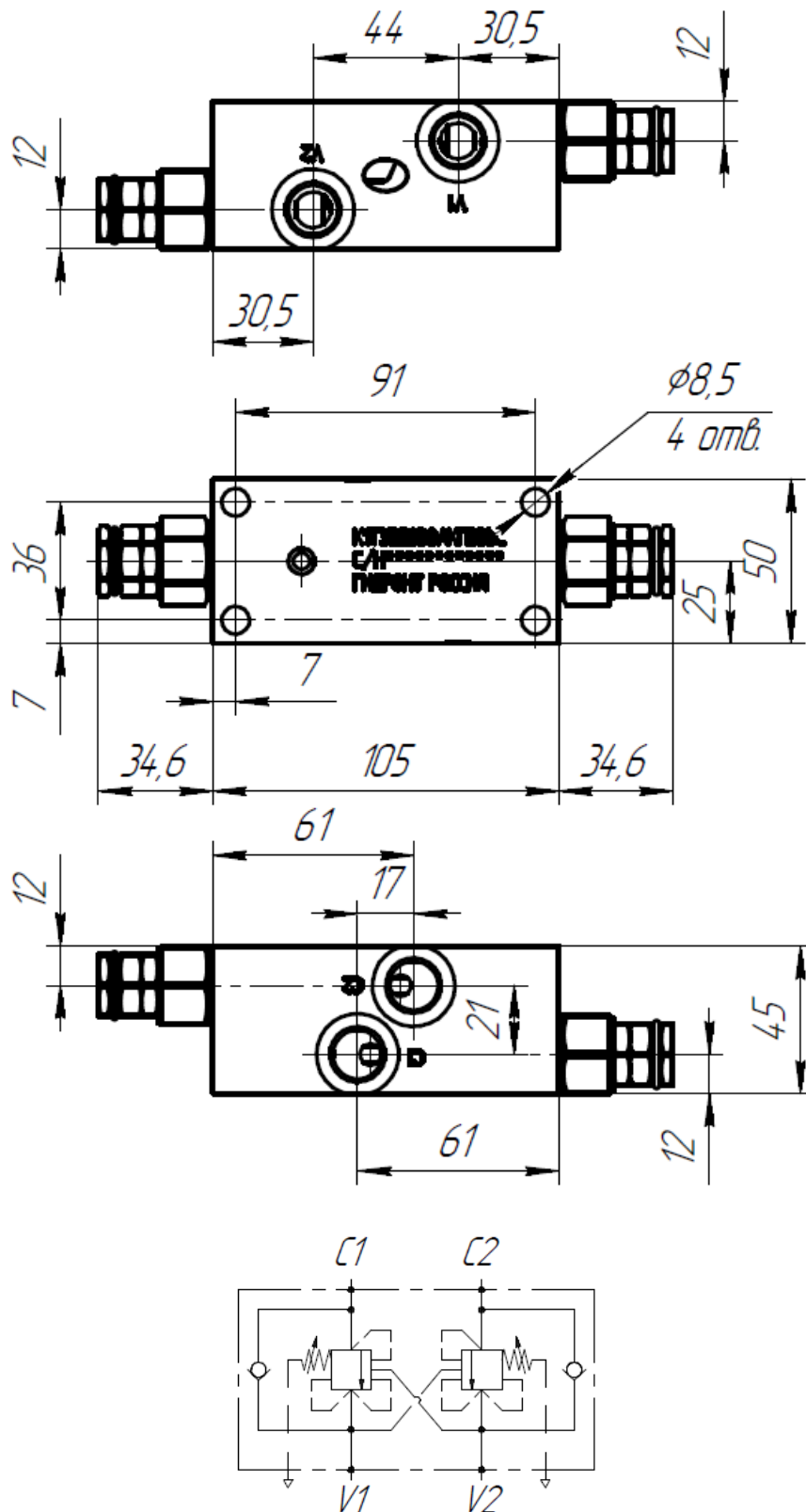


Код для заказа страница 4

КЛАПАНЫ ТОРМОЗНЫЕ

К1Т35Д порты G 3/8 версия А

Габаритные и присоединительные размеры. Условное графическое обозначение.

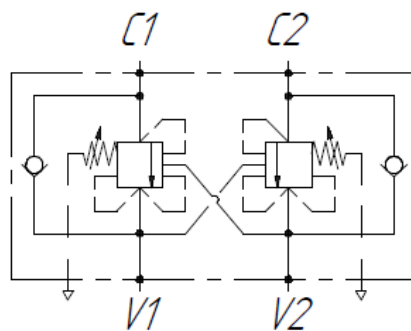
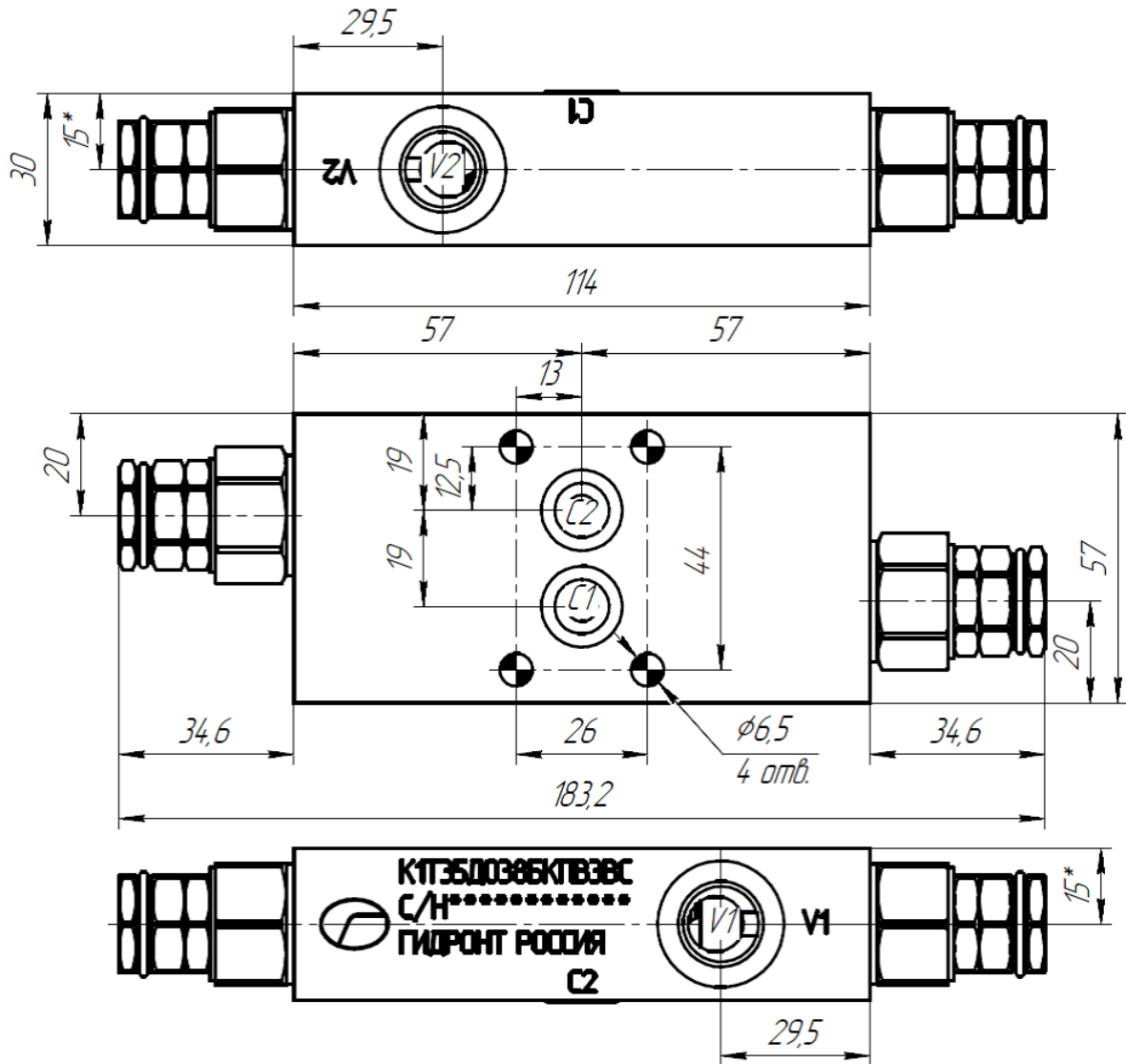


Код для заказа страница 4

КЛАПАНЫ ТОРМОЗНЫЕ

К1Т35Д порты G 3/8 версия Б

Габаритные и присоединительные размеры. Условное графическое обозначение.

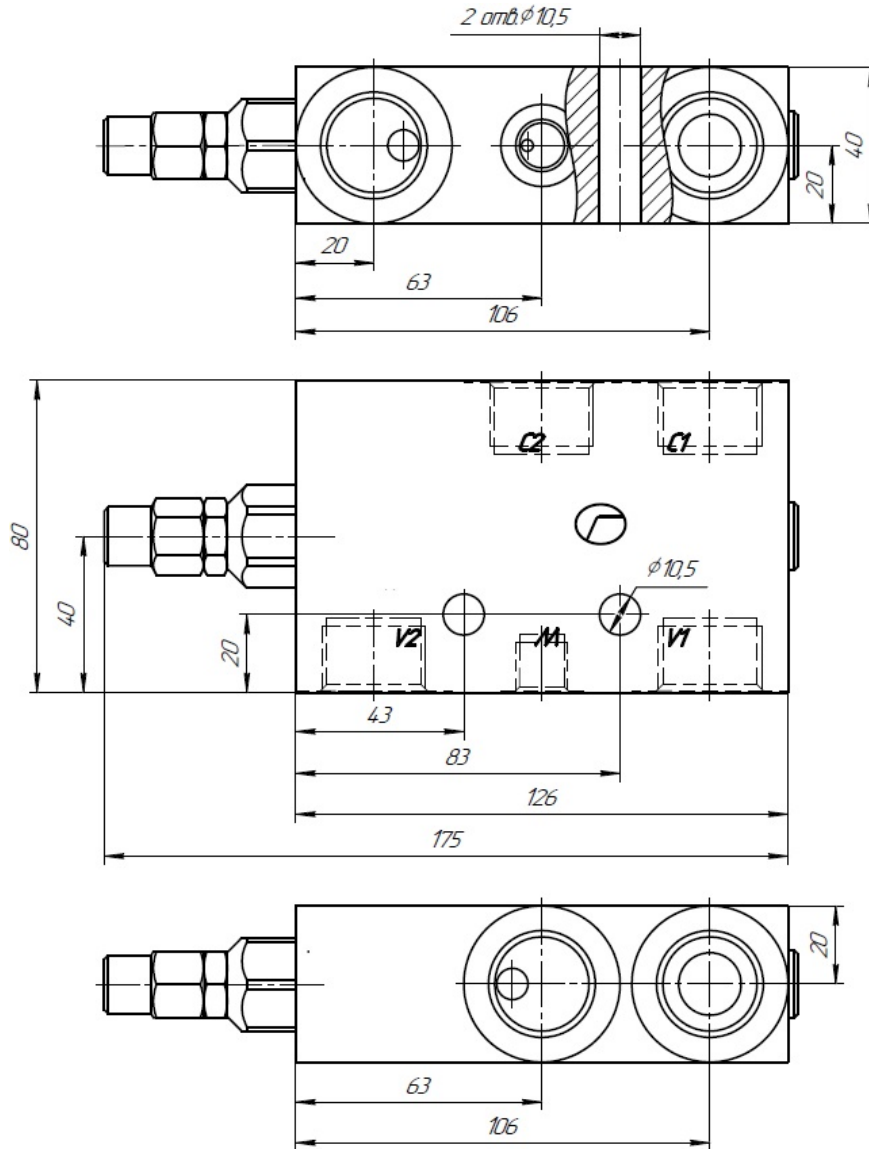


Код для заказа страница 4

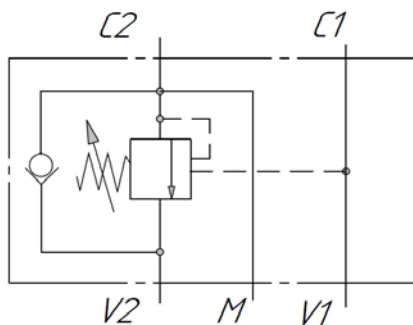
КЛАПАНЫ ТОРМОЗНЫЕ

К1Т60А порты G 3/4 версия В

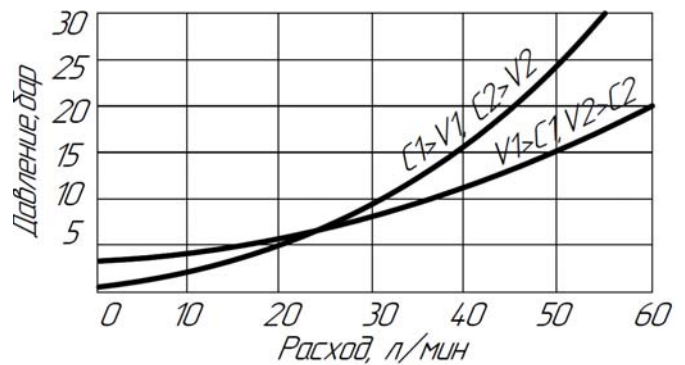
Габаритные и присоединительные размеры



Условное графическое обозначение



Рабочие характеристики (зависимость перепада давления от расхода)

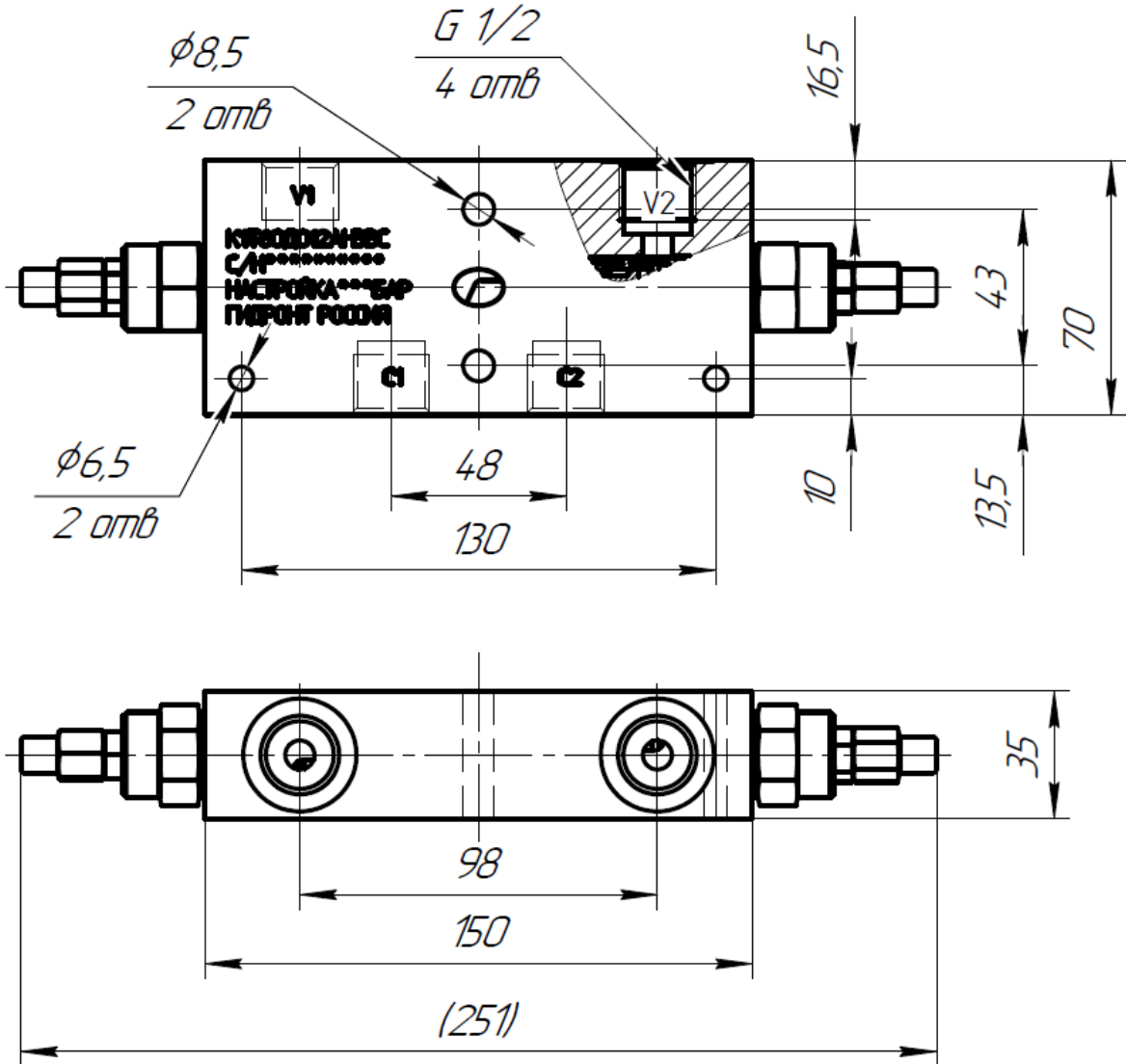


Код для заказа страница 4

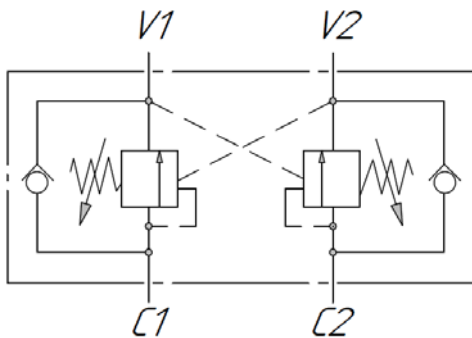
КЛАПАНЫ ТОРМОЗНЫЕ

К1Т60Д порты G 1/2 версия А

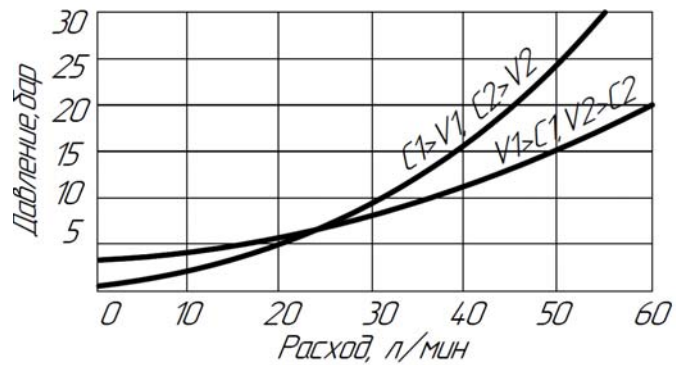
Габаритные и присоединительные размеры



Условное графическое обозначение



Рабочие характеристики (зависимость перепада давления от расхода)

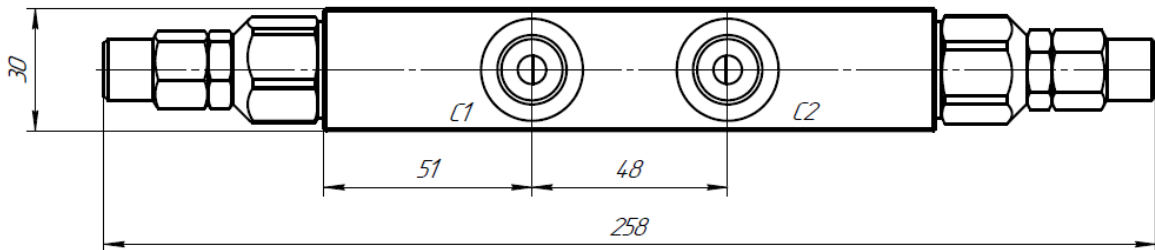
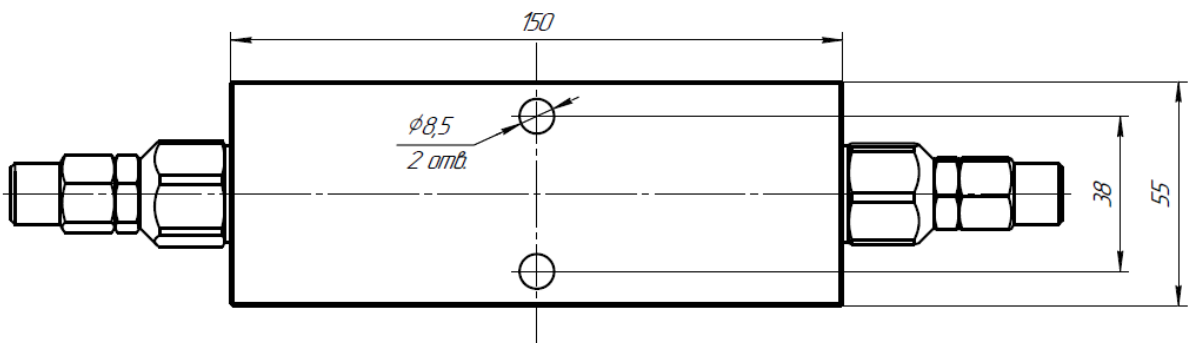
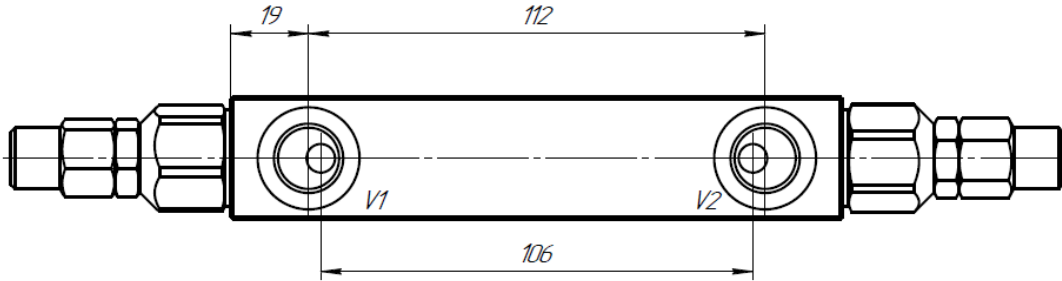


Код для заказа страница 4

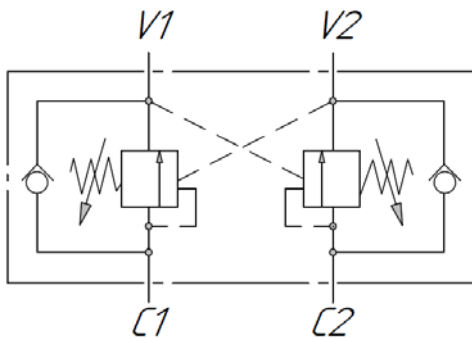
КЛАПАНЫ ТОРМОЗНЫЕ

К1Т60Д порты G 3/8 версия А

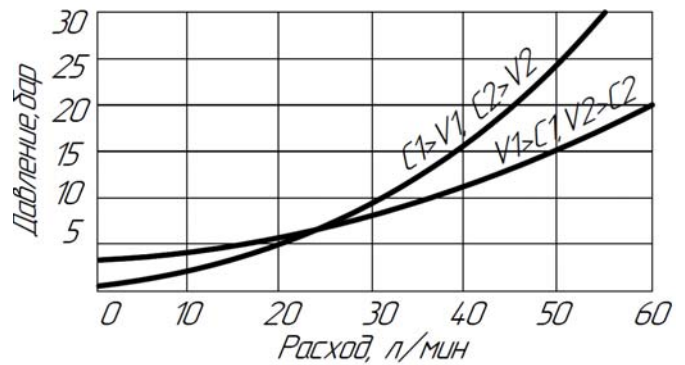
Габаритные и присоединительные размеры



Условное графическое обозначение



Рабочие характеристики (зависимость перепада давления от расхода)

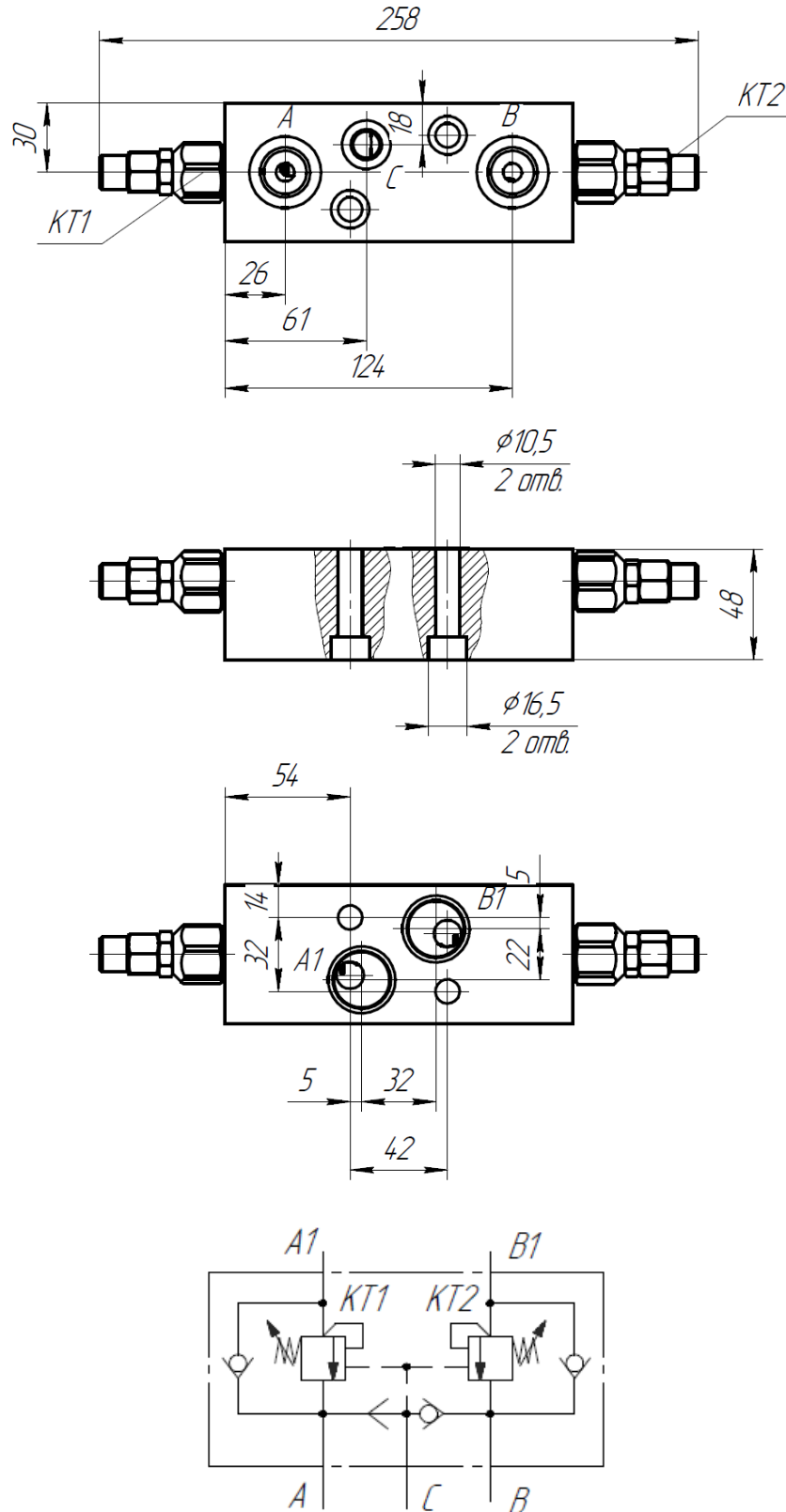


Код для заказа страница 4

КЛАПАНЫ ТОРМОЗНЫЕ

К1Т60Д версия Ф (К1Т60Д012ФНЗВС-01)

Габаритные и присоединительные размеры. Условное графическое обозначение.



Код для заказа страница 4

КЛАПАНЫ ТОРМОЗНЫЕ

К1Т150105001Н0 / К1Т150105003Н0

Основные характеристики

Номинальный расход, л/мин	140
Диапазон настройки (стандартная настройка), бар	250-360 (325)
Управляющее соотношение	1:4
Порт V, С	G 1 BSPP
Порт P	G 1/4 BSPP

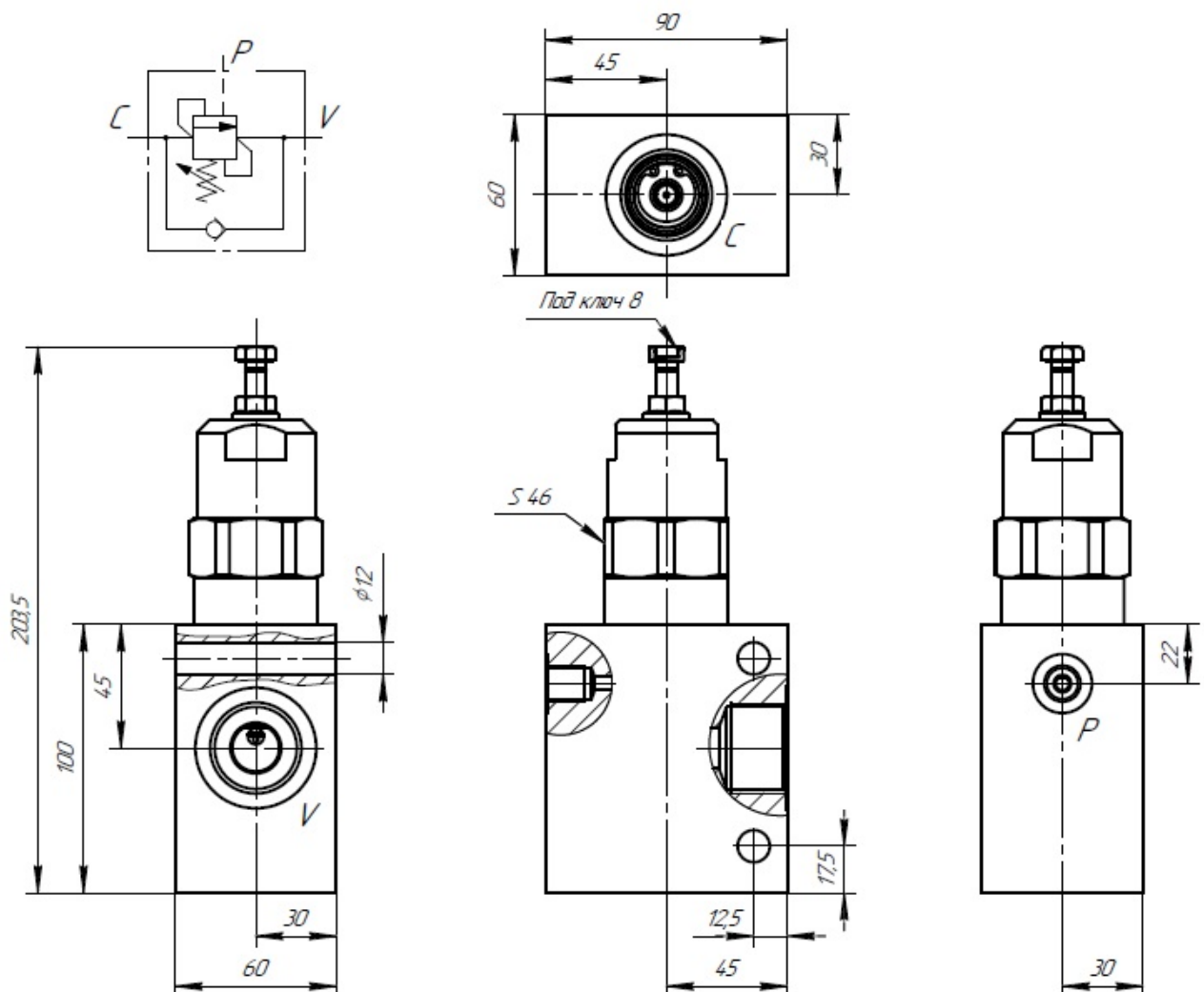
Клапан К1Т150105001Н0

Максимальное рабочее давление, бар, корпус сталь	350
Масса клапана, кг	4,5

Клапан К1Т150105003Н0

Максимальное рабочее давление, бар, корпус алюминий	200
Масса клапана, кг	1,9

Габаритные и присоединительные размеры. Условное графическое обозначение.



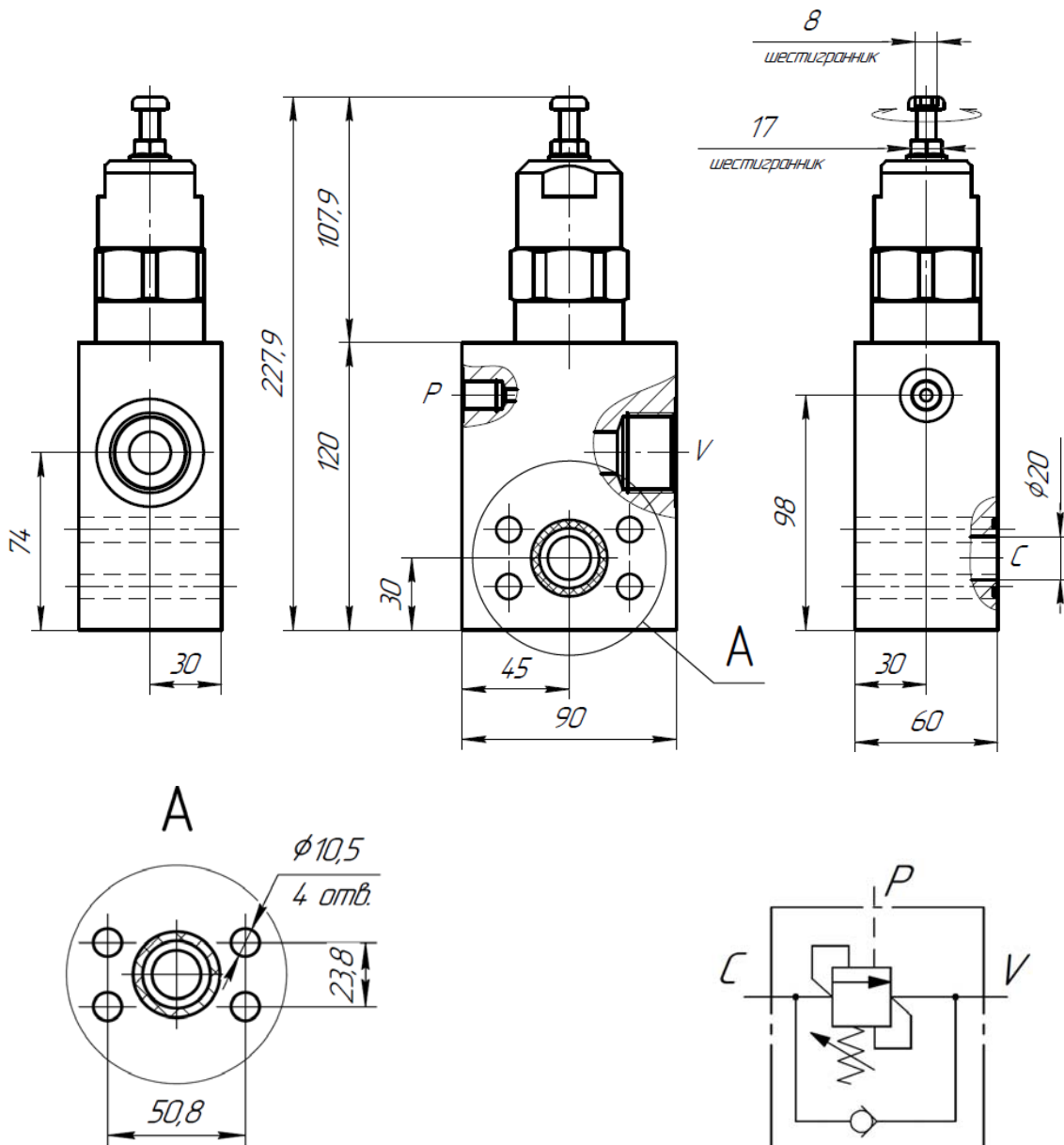
КЛАПАНЫ ТОРМОЗНЫЕ

К1Т150105004Н0

Основные характеристики

Номинальный расход, л/мин	140
Диапазон настройки (стандартная настройка), бар	250-360 (325)
Управляющее соотношение	1:4
Порт V	G 1 BSPP
Порт С	фланец
Порт Р	G 1/4 BSPP
Максимальное рабочее давление, бар, корпус сталь	350
Масса клапана, кг	5,2

Габаритные и присоединительные размеры. Условное графическое обозначение.



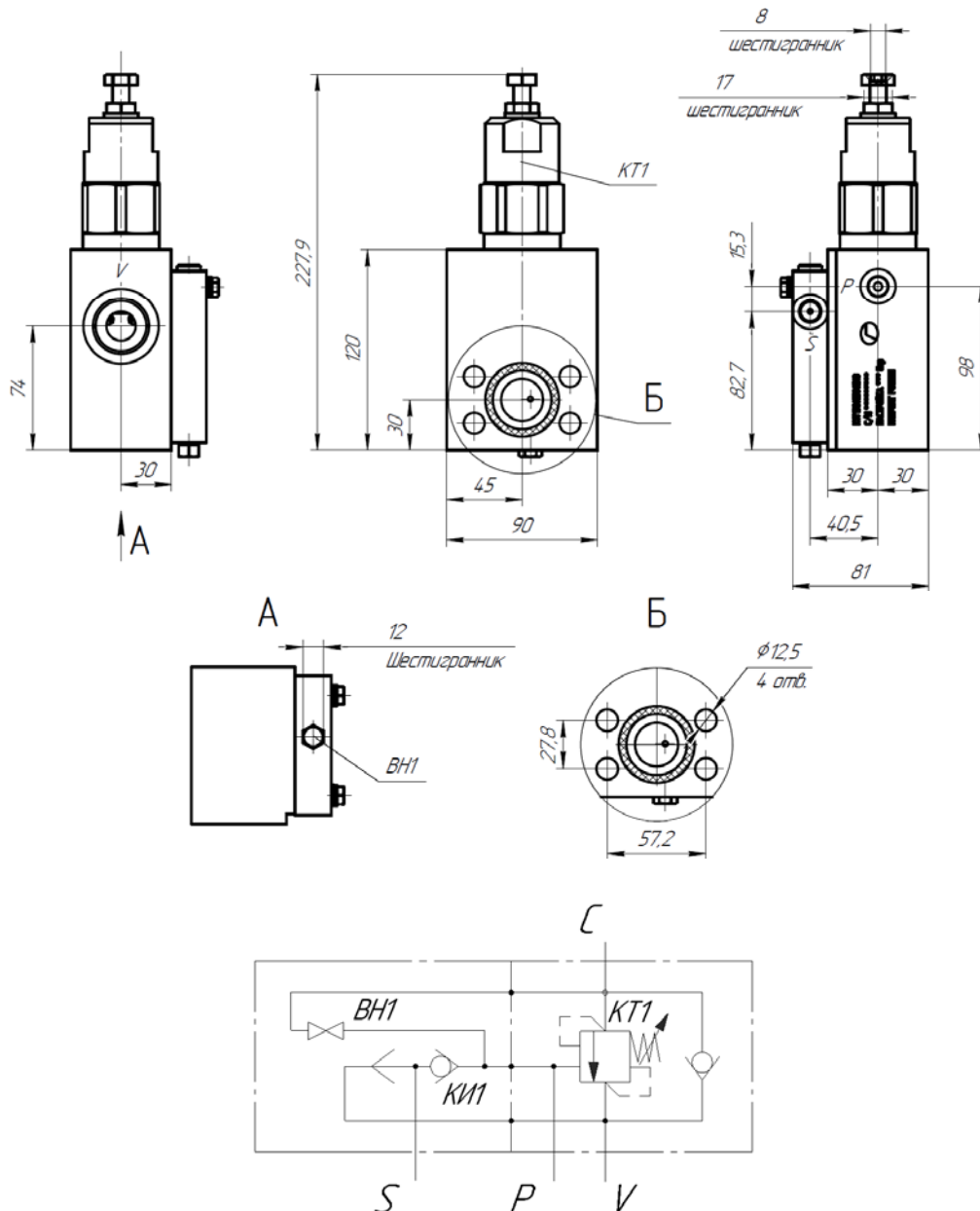
КЛАПАНЫ ТОРМОЗНЫЕ

К1Т150105010Н0

Основные характеристики

Номинальный расход, л/мин	140
Диапазон настройки (стандартная настройка), бар	250-360 (325)
Управляющее соотношение	1:4
Порт V	G 1 BSPP
Порт С	фланец
Порт P, S	G 1/4 BSPP
Максимальное рабочее давление, бар, корпус сталь	350
Масса клапана, кг	6,2

Габаритные и присоединительные размеры. Условное графическое обозначение.



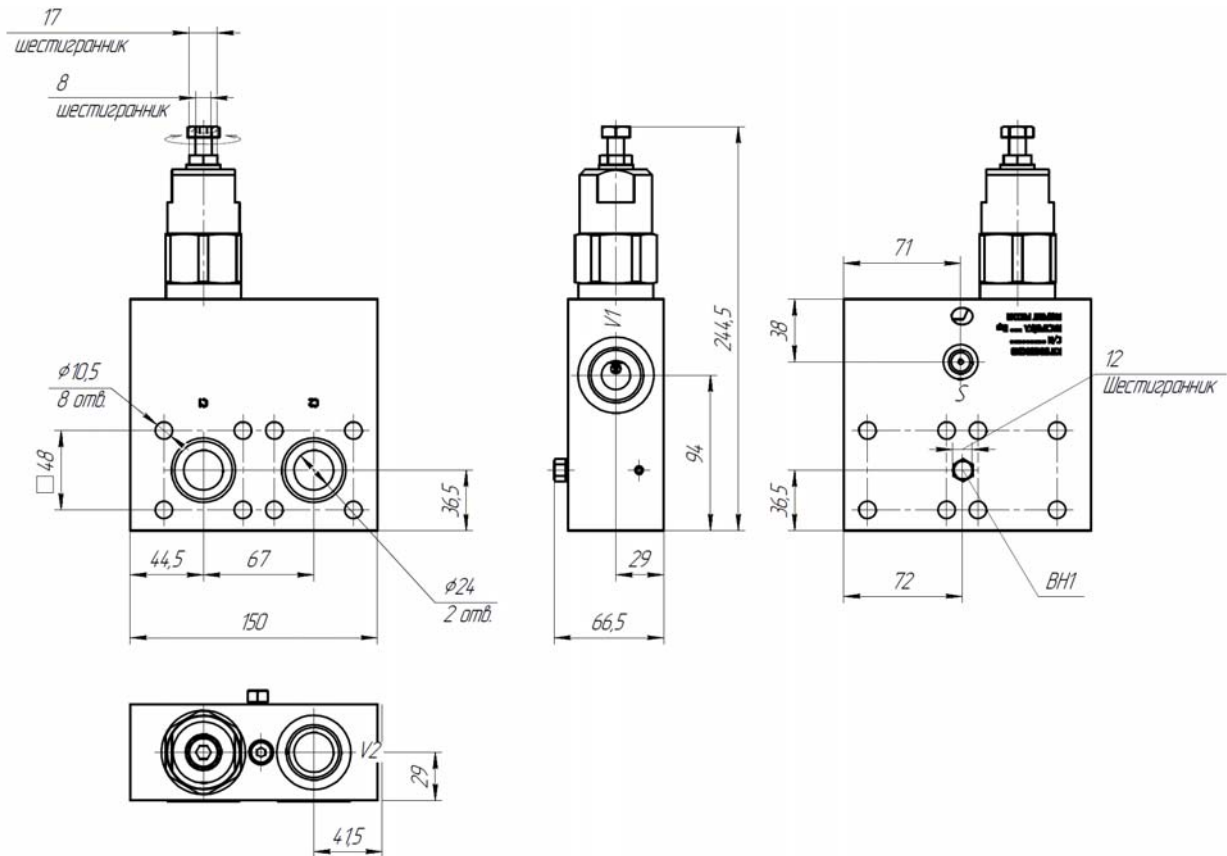
КЛАПАНЫ ТОРМОЗНЫЕ

К1Т150105012Н0

Основные характеристики

Номинальный расход, л/мин	140
Диапазон настройки (стандартная настройка), бар	250-360 (325)
Управляющее соотношение	1:4
Порты V1, V2	G 1 BSPP
Порты C1, C2	фланец
Порт S	G 1/4 BSPP
Максимальное рабочее давление, бар, корпус сталь	350
Масса клапана, кг	8,87

Габаритные и присоединительные размеры. Условное графическое обозначение.



**ООО «Гидронт»
город Екатеринбург
телефон/факс (343) 222-00-21
E-mail: info@hydront.ru
www.hydront.ru**