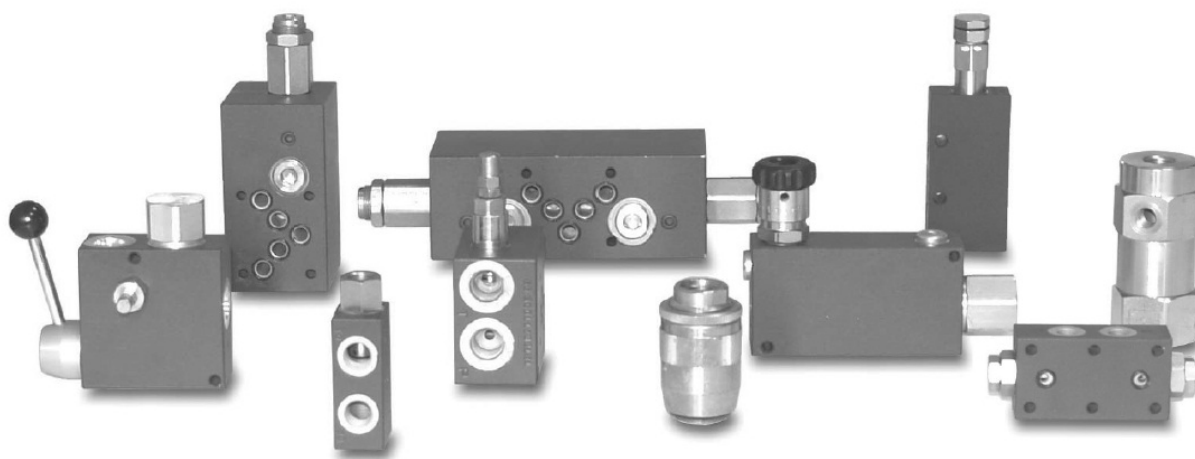


# K10

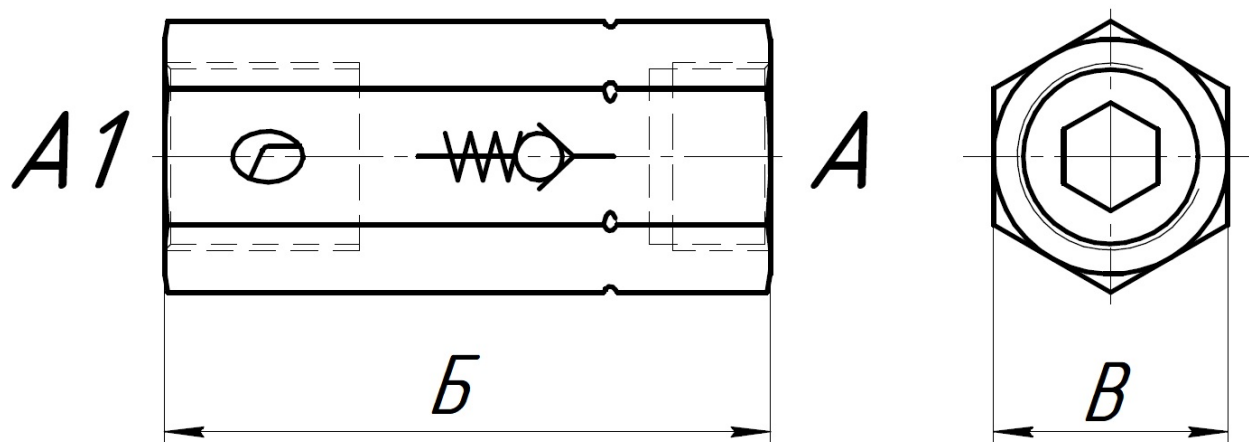
## КЛАПАНЫ ОБРАТНЫЕ



# КЛАПАНЫ ОБРАТНЫЕ

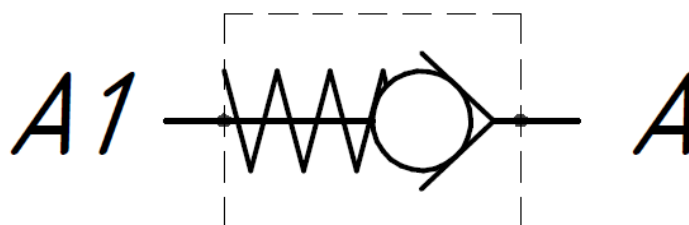
## К10

Габаритные и присоединительные размеры



К10	A	Б, мм	В, мм
045	G 1/2 BSPP	78	27
350	G 1 1/2 BSPP	155	60

Условное графическое обозначение



# КЛАПАНЫ ОБРАТНЫЕ

## К10

**К10 350 112 А 1 С**

1	2	3	4	5	6
---	---	---	---	---	---

	Позиция	Обозначение	Описание
СЕРИЯ	1	К10	Клапан обратный
РАСХОД	2	045	Номинальным расход 45 л/мин
		350	Номинальным расход 350 л/мин
РЕЗЬБА ПОРТОВ	3	012	Порт G 1/2 BSPP для К10045
		112	Порт G 1 1/2 BSPP для К10350
ВЕРСИЯ	4	А	Стандартная версия
ДАВЛЕНИЕ ОТКРЫТИЯ ОБРАТНОГО КЛАПАНА	5	1	0,5 бар
		5	5 бар
МАТЕРИАЛ КОРПУСА	6	С	сталь (К10045: рабочее давление до 350 бар, вес клапана 2,44 кг; К10350: рабочее давление до 210 бар, вес клапана 4,2 кг)

Клапаны изготавливаются для работы в следующих условиях:

Температура окружающего воздуха	-40°...+50°С
Температура рабочей жидкости (уплотнения NBR)	-40°...+80°С
Вязкость рабочей жидкости	12-1300 сСт
Максимальный уровень загрязнения по ГОСТ 17216 (не грубее, при рабочем давлении 200-350 бар)	11
Максимальный уровень загрязнения по ГОСТ 17216 (не грубее, при рабочем давлении 140-200 бар)	12
Максимальный уровень загрязнения по ГОСТ 17216 (не грубее, при рабочем давлении до 140 бар)	14

**ООО «Гидронт»  
город Екатеринбург  
телефон/факс (343) 222-00-21  
E-mail: [info@hydront.ru](mailto:info@hydront.ru)  
[www.hydront.ru](http://www.hydront.ru)**