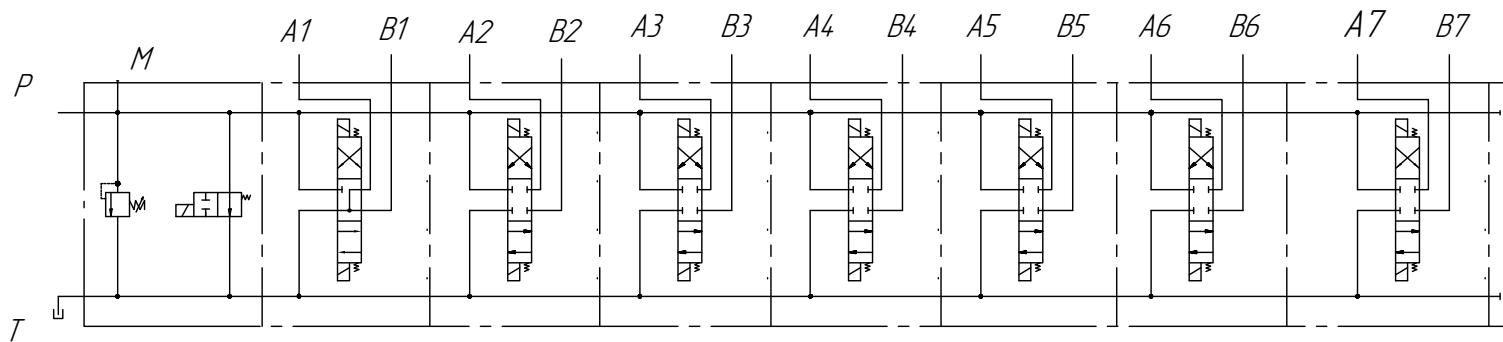
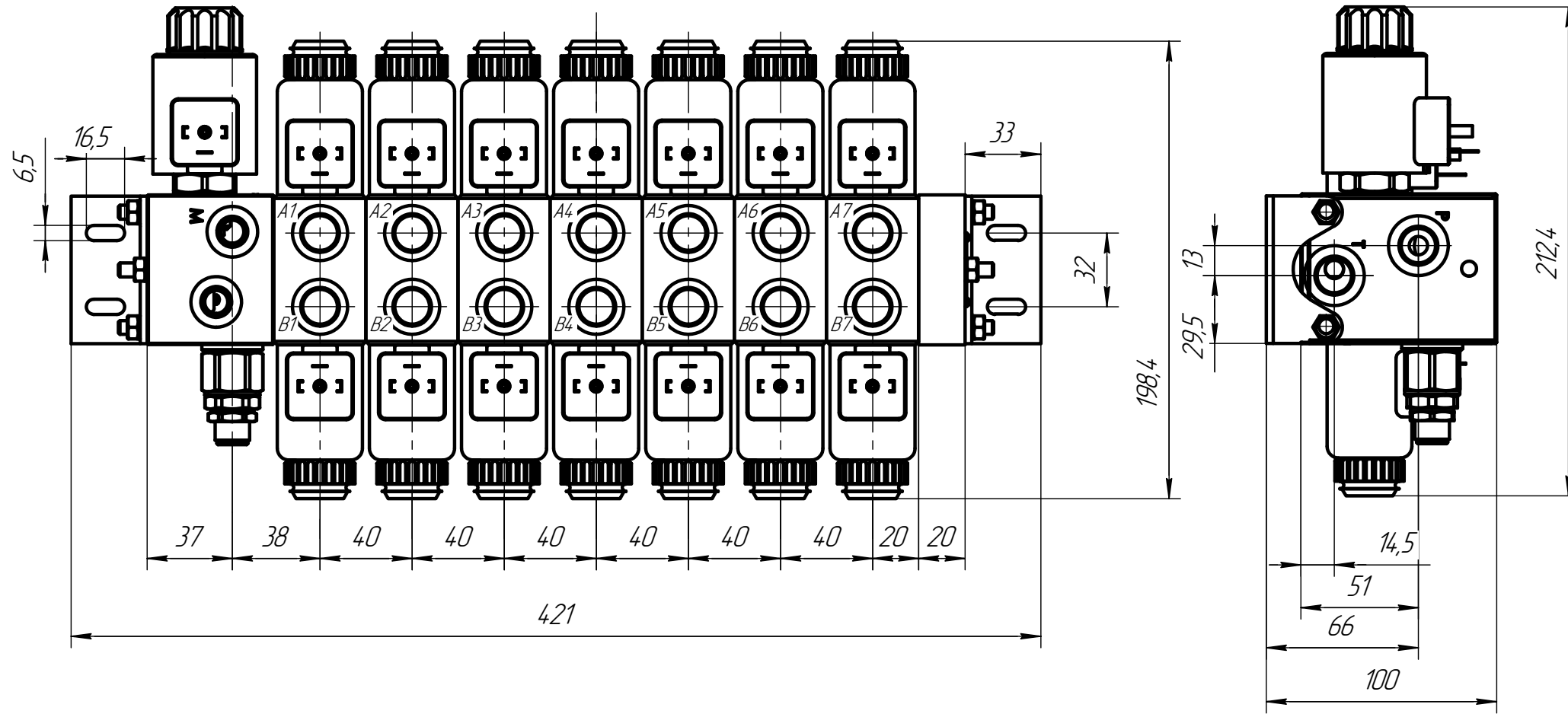


75A 700011HO



75A 700011HO	
Номинальный расход в напорной линии	50 л/мин
Рабочее давление (максимальное)	320 бар
Максимальное противодействие в порту T	200 бар
Давление настройки предохранительного клапана	180 бар
Порты A и B	G3/8
Порты P и T	G3/8
Порт M	G1/4
Температура окружающего воздуха	-40...+50 °C
Вязкость рабочей жидкости	12..400 мм/с
Напряжение питания электромагнитов	12 В ± 10%
Мощность катушек электромагнитов	36 Вт
Тип коннектора	ISO4400

Перв. примен.

Справ. №

Подп. и дата

Изм. № дораб.

Взам. инв. №

Подп. и дата

Изм. № подл.

75A 700011HO				Лист	Масса	Масштаб
Изм. Лист	№ док.им.	Подп.	Дата			1:2,5
Разраб.	Стахеев					
Пров.	Кожихов					
Т.контр.				Лист	Листов	1
Н.контр.				000 "Гидронт"		
Утв.	Тущков			Копировал		
				Формат А3		

Распределитель серии P7

Копировал

Формат А3